

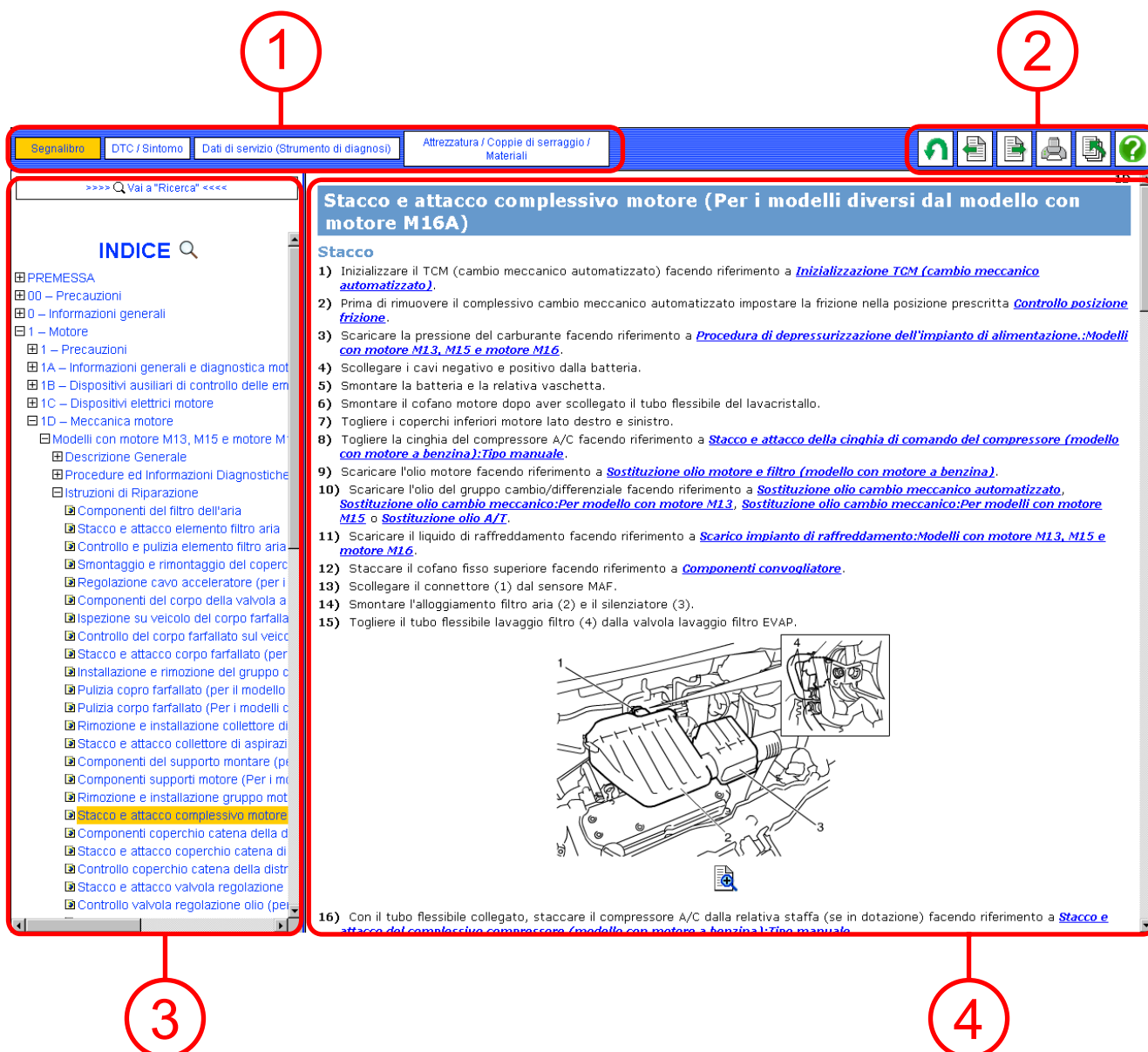
SUZUKI

Come leggere il Manuale di servizio

Indice

Finestra principale (Finestra di visualizzazione del manuale)	1
Pulsanti di Selezione / Ricerca tipo	2
Pulsanti icona di attività	4
Finestra secondaria (Selezione / Ricerca informazioni)	5
Finestra principale – Collegamento, finestra di riferimento –	6
Finestra principale – Illustrazione, finestra illustrazione –	7

● Finestra principale (Finestra di visualizzazione del manuale)



- ① Pulsanti di selezione Selezione / Ricerca tipo Vedere [Pulsanti di selezione Selezione / Ricerca tipo].

Selezionando la ricerca o elenco indice e la Selezione / Ricerca tipo (segnalibro, DTC o sintomo), tramite questi pulsanti di selezione, il metodo di ricerca del contenuto target viene modificato.

- ② Pulsanti icona di attività Vedere [Pulsanti icona di azione].

“Azione per l’elemento di visualizzazione sul frame principale”, “Stampa” oppure “Come leggere la visualizzazione del file” vengono eseguiti conformemente al pulsante cliccato.

- ③ Finestra secondaria (Selezione Ricerca informazioni) Vedere [Finestra secondaria].

Vengono visualizzati la “Finestra di inserimento per il carattere da cercare”, “Risultati della ricerca” oppure “Elementi selezionati” in conformità al tipo selezionato in [I pulsanti di selezione Selezione / Tipo Ricerca].

- ④ Finestra principale Vedere [Finestra principale].

Qui vengono visualizzati i contenuti selezionati nella finestra secondaria (Selezione / Ricerca informazioni).

● Pulsanti di selezione Selezione / Ricerca tipo



NOTA

I pulsanti di selezione di Selezione / Tipo di ricerca sono visualizzati in arancione.

■ Segnalibro

Selezionando questo pulsante, un elenco del contenuto completo (*SIE) viene visualizzato nella finestra secondaria.

■ DTC / Sintomo

● DTC

Selezionando questo pulsante, solo l'elenco del *SIE del DTC (Codice di errore diagnostico) viene visualizzato nella finestra secondaria.

● Sintomo

Con la selezione di questo pulsante, solo l'elenco di *SIE relativi alla diagnostica dei sintomi viene visualizzato nel frame secondario.

■ Dati servizio (scanner)

● Dati servizio

Quando si seleziona questo pulsante, l'elenco della sezione in cui vengono descritti i dati di servizio viene visualizzato nel campo secondario.

● Specifiche

Selezionando questo pulsante, l'elenco della sezione in cui sono descritte le specifiche viene visualizzato nella finestra secondaria.

● Scanner

Selezionando questo pulsante, l'elenco della sezione in cui sono descritti i parametri informativi visualizzati sullo scanner viene visualizzato nella finestra secondaria.

■ Attrezzatura / Serraggio / Materiali

● Attrezzatura

Selezionando questo pulsante, l'elenco della sezione in cui è descritto l'attrezzatura viene visualizzato nella finestra secondaria.

● Serraggio

Selezionando questo pulsante, l'elenco della sezione in cui sono descritte le specifiche della coppia di serraggio viene visualizzato nella finestra secondaria.

● Materiali

Selezionando questo pulsante, l'elenco della sezione in cui è descritto il materiale di servizio consigliato viene visualizzato nella finestra secondaria.

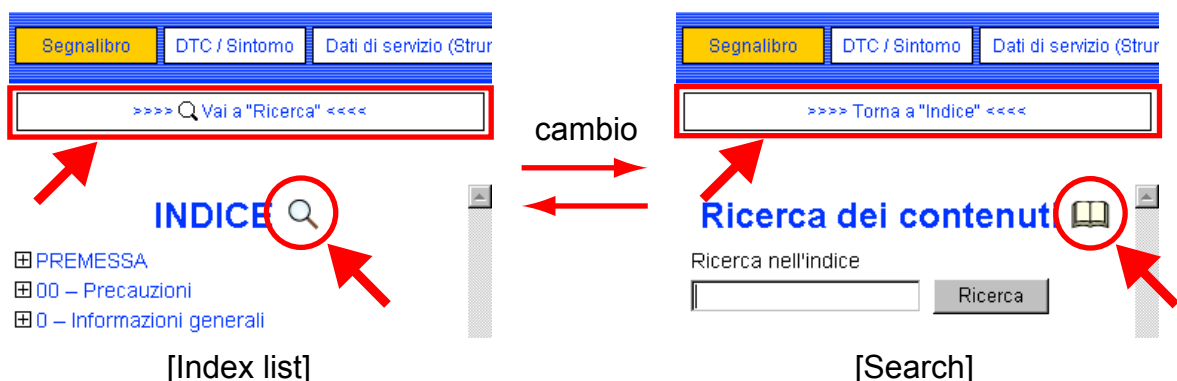
◆ [Indice lista] Procedura

Vedere [Finestra secondaria (Selezione / Ricerca informazioni)]

◆ Procedura [Ricerca]

NOTA

Facendo clic sulla sezione indicata dalla freccia, alterna tra le finestre secondarie [Elenco indice] e [Ricerca].



a) Inserire la stringa di caratteri da cercare nel campo di immissione per [Ricerca di ***] nella finestra secondaria.

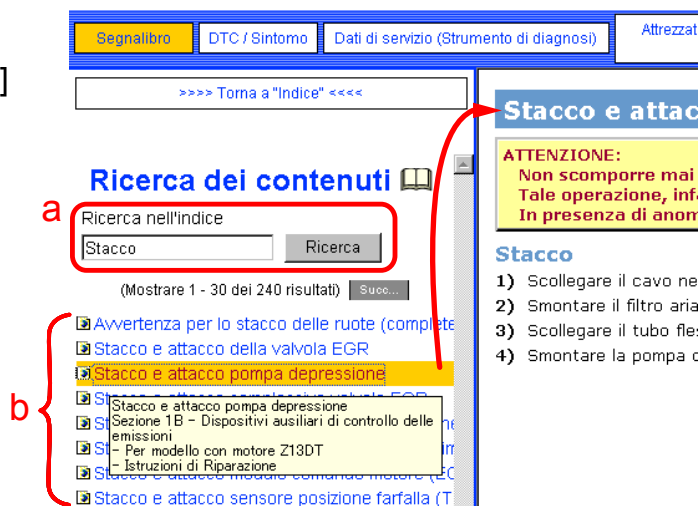
b) Fare clic sul pulsante "Ricerca".

NOTA

Il target da cercare si limita al solo titolo *SIE per ciascun contenuto.
La ricerca per una stringa di caratteri all'interno del corpo del testo non è disponibile.

Viene visualizzato il titolo *SIE inclusa la stringa di caratteri cercata.

c) Fare clic sul titolo *SIE, nel frame principale viene visualizzato il contenuto del *SIE.



◆ Icona [TUTTO]

Quando si fa clic su questa icona, tutto il contenuto del titolo con l'icona [TUTTO] viene visualizzato nella finestra principale.



*SIE: Service Information Element
(elemento di informazione di servizio)
Rappresenta l'unità di dati che compongono il manuale di servizio
 Vedere [Campo secondario]

● Pulsanti icona di attività



... Icona "Torna alla pagina precedente"

Facendo clic su questa icona il *SIE appena visualizzato viene annullato.

NOTA

Facendo clic sull'icona "Alto" i dati "Torna alla pagina precedente" vengono cancellati. In questi casi, il ritorno alla finestra visualizzata in precedenza non è possibile.



... L'icona "Precedente" o "Successivo"

L'uso di questa icona permette di avanzare o indietro di un titolo alla volta nell'ordine disposto del titolo *SIE del manuale.



... Icona "Stampa"

Facendo clic su questa icona, viene visualizzata la [Finestra di stampa] basata sul SO (Sistema Operativo) e il contenuto visualizzato nella finestra principale o nella finestra di riferimento viene stampato.

NOTA

- Se avete necessità di stampare, procedere sempre facendo clic su questa icona. Se si usa il menu [Stampa] del menu File, la procedura di stampa corretta non è disponibile.
- Se si stampa solo l'illustrazione, stampare facendo riferimento a "Descrizione del menu illustrazione".
- Per le impostazioni corrette della stampante e della procedura di stampa vedere le istruzioni relative alla singola stampante.



... Icona "Alto"

Facendo clic sull'icona, viene visualizzata la prima pagina del manuale visualizzato.

NOTA

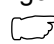
Facendo clic sull'icona "Alto" i dati "Torna alla pagina precedente" vengono cancellati. In questi casi, il ritorno alla finestra visualizzata in precedenza non è possibile.



... Icona "Guida"

Facendo clic su questa icona viene aperto il file "Come leggere".

*SIE: Service Information Element (elemento di informazione di servizio)
Rappresenta l'unità di dati che compongono il manuale di servizio

 Vedere [Finestra secondaria]

● Finestra secondaria (Selezione / Ricerca informazioni)

Il contenuto di questo manuale consiste di massimo cinque livelli.

Facendo clic sul titolo del livello superiore vengono visualizzati i titoli dei livelli inferiori.

INDICE 🔍

A: SCT (Tipo categoria di servizio)

B: SC (Categoria di servizio)

*C: Variazione

D: IT (Tipo di informazione)

E: SIE (elemento di informazione di servizio)

NOTA

I livelli "Variazione" possono anche non essere presenti dipendendo dal "Modello" e dalla "Sezione".

NOTA

- ⊕ Procedure ed Informazioni Diagnostiche
- ⊖ Istruzioni di Riparazione
- ⊖ Componenti coppa olio e filtro a rete pompa
- 🔍 Stacco e attacco coppa olio e filtro a rete po
- 🔍 Pulizia coppa olio e filtro a rete pompa olio

Facendo clic su titolo e icona il contenuto del titolo viene visualizzato nella finestra principale.

- A {
 - ⊕ PREMESSA
 - ⊕ 00 – Precauzioni
 - ⊕ 0 – Informazioni generali
 - ⊖ 1 – Motore
- B {
 - ⊕ 1 – Precauzioni
 - ⊕ 1A – Informazioni generali e diagnostica mo
 - ⊕ 1B – Dispositivi ausiliari di controllo delle er
 - ⊕ 1C – Dispositivi elettrici motore
 - ⊕ 1D – Meccanica motore
 - ⊖ 1E – Impianto di lubrificazione motore
- *C {
 - ⊕ Modelli con motore M13, M15 e motore M
 - ⊖ Per modello con motore Z13DT
- D {
 - ⊕ Procedure ed Informazioni Diagnostiche
 - ⊖ Istruzioni di Riparazione
- E {
 - 🔍 Stacco e attacco interruttore pressio
 - 🔍 Componenti scambiatore di calore ol
 - 🔍 Stacco e attacco scambiatore di calo
 - 🔍 Componenti coppa olio
 - 🔍 Stacco e attacco coppa olio
 - 🔍 Componenti pompa olio / filtro a rete
 - 🔍 Stacco e attacco pompa olio / filtro a
 - 🔍 Smontaggio e montaggio della pomp
 - 🔍 Pulizia filtro a rete pompa olio
 - 🔍 **Controllo pompa olio**
 - ⊕ Specifiche Tecniche
 - ⊕ Strumentazione e Attrezzatura Specifici

NOTA

- 🔍 **Controllo cilindri, pistoni e anelli di tenuta pis**
- 🔍 **Controllo spinotti e bielle**
- 🔍 **Controllo cilindri, pistoni e anelli di tenuta pistone**

Spostando il puntatore del mouse (🖱) su ciascun titolo si visualizza il testo completo del titolo nella finestra di popup.

- 🔍 **Pulizia coppa olio e filtro a rete pompa olio**

Nel caso dei risultati di una ricerca, nella finestra di popup vengono anche visualizzati tutti i titoli dei livelli superiori incluso il SIE.

Pulizia coppa olio e filtro a rete pompa olio
Sezione 1E - Impianto di lubrificazione motore
- Istruzioni di Riparazione

● Finestra principale – Collegamento, finestra di riferimento -

◆ Informazioni su “Collegamento”

È stato creato un collegamento per ognuna delle stringhe con caratteri blu sottolineati e icone con l'impronta digitale. Quando il puntatore del mouse passa su un collegamento, cambia nel puntatore impronta digitale (👉).

Facendo clic, viene visualizzata la pagina di riferimento in una finestra separata (Finestra di riferimento).

Stringa di collegamento blu sottolineata

Precauzioni per il motore

Avvertenza airbag

Fare riferimento a [Avvertenza airbag](#).


Controllo e pulizia elemento filtro aria

[Riferimento: Stacco e attacco filtro aria](#)

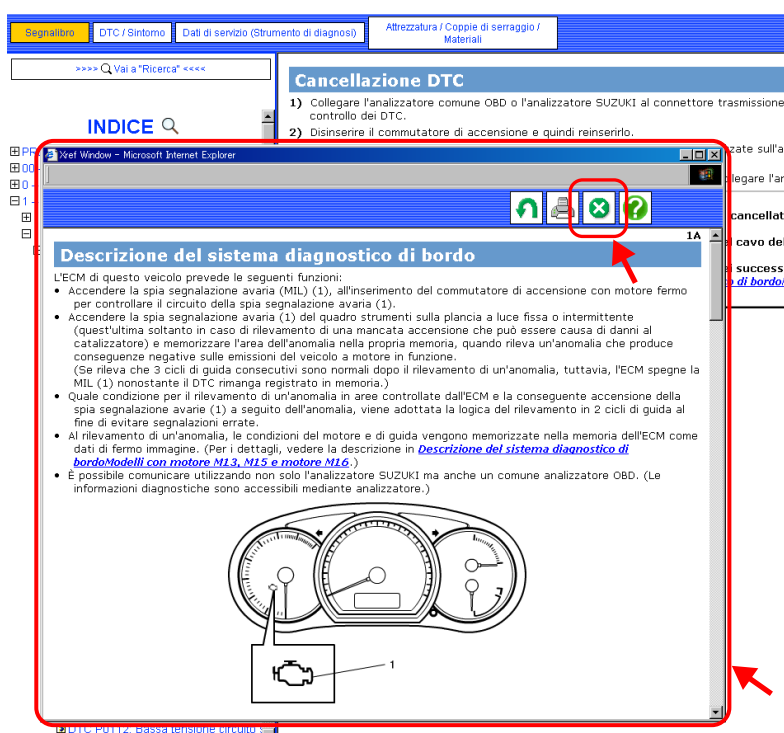
Collegamento icona impronta digitale

Tabella condizioni per modalità di pr

In caso di rilevamento di uno dei seguenti DTC, l'ECM attiva la che però viene disattivata nel caso l'ECM rilevi il ripristino del n

N. DTC	Oggetto del rilevamento
 P0102	Bassa tensione in ingresso al circuito por

NOTA

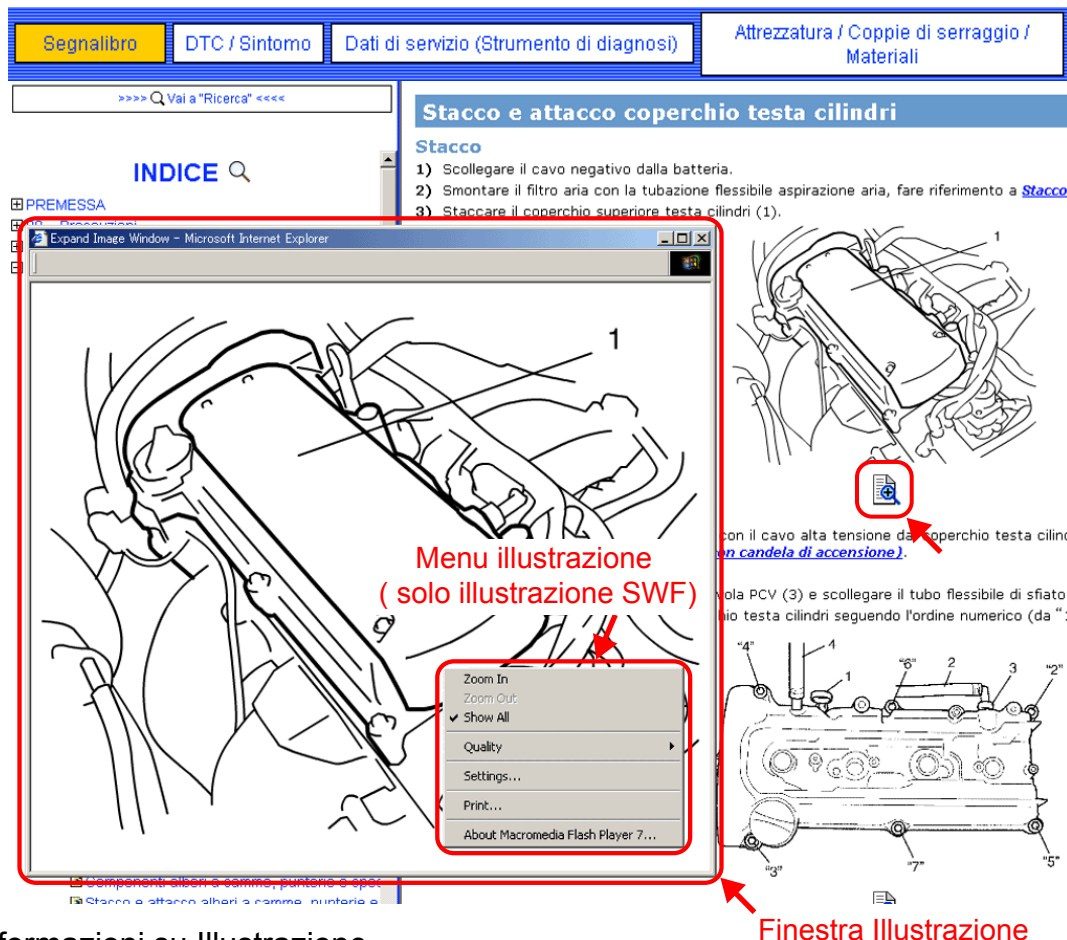


Facendo clic sul collegamento visualizzato nella finestra principale, viene visualizzata la pagina di riferimento in una finestra separata (Finestra di riferimento). Quindi, facendo clic sul collegamento nella finestra di riferimento, l'indicazione nella finestra di riferimento viene cambiata al riferimento. Facendo clic sull'icona “Torna alla pagina precedente”, potete tornare al SIE della sorgente di collegamento.

L'icona “Chiudi” (🔴 X) può essere preparata solo nella Finestra di riferimento. Facendo clic su questo pulsante, viene chiusa la finestra di riferimento.

Finestra di riferimento

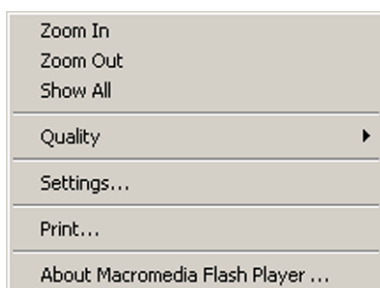
● Finestra principale – Illustrazione, finestra illustrazione -



◆ Informazioni su Illustrazione

Facendo clic sulla lente di ingrandimento (🔍) nella sezione inferiore di ogni illustrazione si visualizza l'illustrazione ingrandita nella finestra separata (Finestra illustrazione).
Facendo clic con il tasto destro del mouse con il puntatore sull'immagine dell'illustrazione, viene visualizzato il menu illustrazione. (solo illustrazione SWF)

◆ Descrizione del Menu illustrazione (solo illustrazione SWF)



▪ Zoom avanti

L'illustrazione viene ingrandita nella finestra.

▪ Zoom indietro

L'illustrazione viene ridotta nella finestra.

NOTA

Questo elemento di menu è disponibile solo dopo avere eseguito "Zoom avanti".

▪ Mostra tutto

L'illustrazione viene riportata alle dimensioni originali.

NOTA

Questo elemento di menu è disponibile solo dopo avere eseguito "Zoom avanti".

▪ Stampa

L'illustrazione può essere stampata in base all'ambiente.

NOTA

- Dopo avere eseguito "Zoom avanti", il puntatore del mouse cambia nell'icona di un palmo (🖱️) nella finestra dell'illustrazione. L'immagine può essere spostata nella direzione desiderata trascinandola.
- Per le impostazioni corrette della stampante e della procedura di stampa vedere le istruzioni relative alla singola stampante.
- [Qualità] e [Impostazioni...] non vengono usate.
- SWF: File immagine visualizzabile solo con Adobe® Flash® Player.