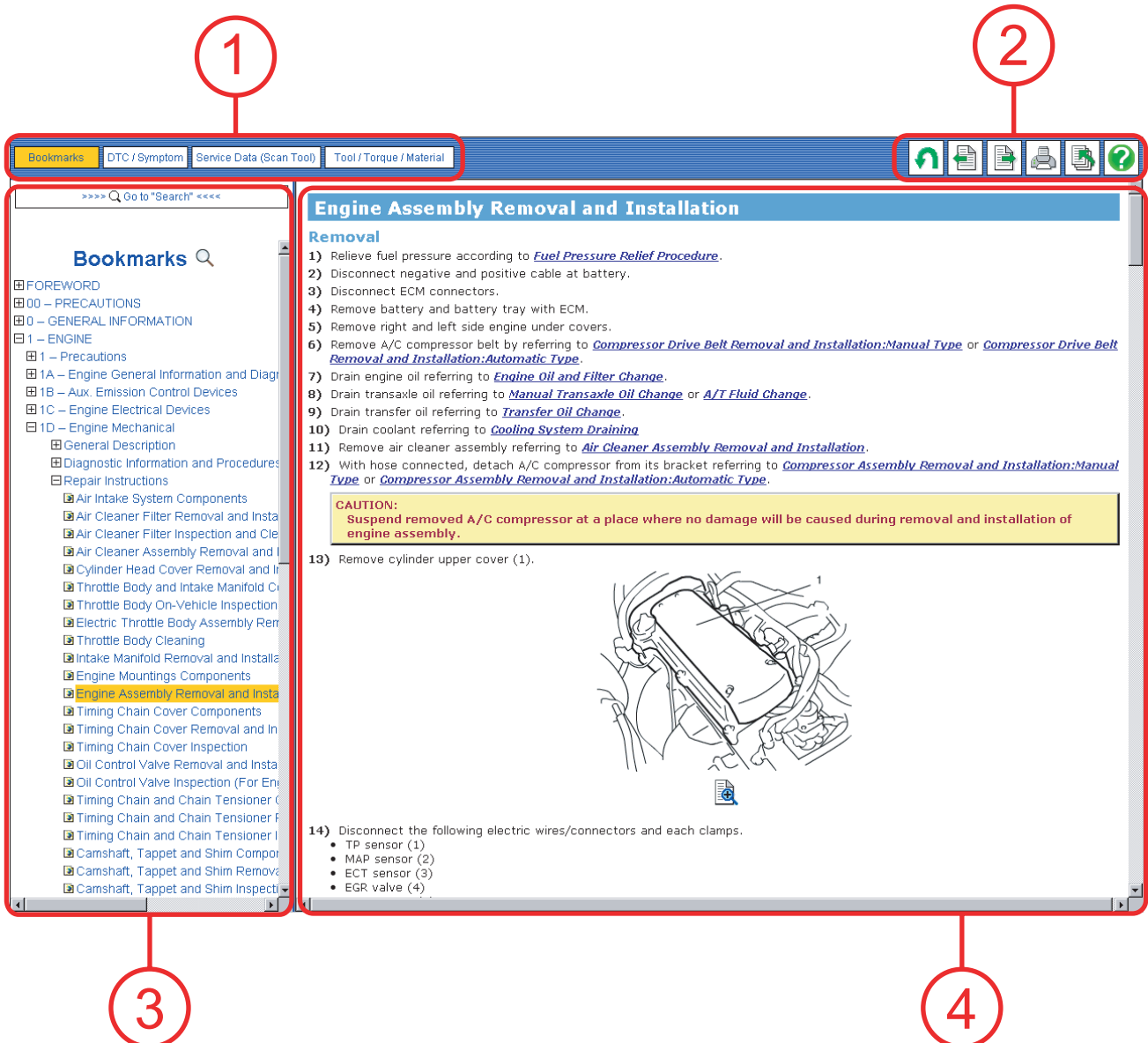


# Οδηγός Εγχειρίδιου Συντήρησης **SUZUKI**

## Περιεχόμενα

Κεντρικό Παράθυρο (Παράθυρο Εγχειρίδιου)	..... 1
Κουμπί Επιλογή / Αναζήτηση τύπου	..... 2
Κουμπί Εικονίδιου Ενέργειας	..... 4
Υπο- (Επιλογή / Αναζήτηση Πληροφορίας)	
Πλαίσιο	..... 5
Κύριο Πλαίσιο-Παραπομπή, Παράθυρο Παραπομπής	..... 6
Κύριο Πλαίσιο- Εικόνα, Παράθυρο Εικόνας	..... 7

## ● Κεντρικό Παράθυρο (Παράθυρο Εγχειρίδιου)



- ① Κουμπιά Επιλογή / Αναζήτηση τύπου Ανατρέξτε στο [Κουμπιά Επιλογή / Αναζήτηση τύπου].

Με την επιλογή των κουμπιών Επιλογή / Αναζήτηση τύπου (Σελιδοδείκτες, ΚΔΠ / Σύμπτωμα, Στοιχείο Υπηρεσίας (Εργαλείο Ανίχνευσης) και Εργαλείο / Ροπή / Ύλη), η μέθοδος αναζήτησης περιεχομένων αλλάζει.

- ② Κουμπιά Εικονίδιου Ενέργειας Ανατρέξτε στο [Κουμπιά Εικονίδιου Ενέργειας].

Ενέργεια για εμφάνιση αντικειμένου στο κεντρικό πλαίσιο, Εκτύπωση ή Πώς γίνεται ανάγνωση εμφάνισης αρχείου εκτελούνται κάνοντας κλικ στο αντίστοιχο κουμπί.

- ③ Υπο- (Επιλογή / Αναζήτηση Πληροφορίας) Πλαίσιο Ανατρέξτε στο [Υπο-Πλαίσιο].

Ανάλογα με τον τύπο που επιλέγετε τα κουμπιά [Κουμπιά Επιλογή / Αναζήτηση Τύπου] εμφανίζονται το "Παράθυρο Εισαγωγής του Χαρακτήρα Αναζήτησης", "Αποτελέσματα Αναζήτησης" ή "Στοιχεία Επιλογής".

- ④ Κύριο Πλαίσιο Ανατρέξτε στο [Κύριο Πλαίσιο].

Απεικονίζονται τα περιεχόμενα που επιλέγονται στο Υπο- (Επιλογή / Αναζήτηση Πληροφορίας) Πλαίσιο.

## ● Κουμπιά Επιλογή / Αναζήτηση τύπου



### Σημείωση

Τα κουμπιά Επιλογή / Αναζήτηση Τύπου που επιλέγονται, απεικονίζονται με πορτοκαλί.

## ■ Σελιδοδείκτες

Όταν επιλέγετε αυτό το κουμπί, ο κατάλογος όλων των περιεχομένων (\*ΣΠΥ) απεικονίζεται στο Υπο-Πλαίσιο.

## ■ ΚΔΠ / Ένδειξη Προβλήματος

### ● ΚΔΠ

Όταν επιλέγετε αυτό το κουμπί, μόνο ο κατάλογος \*ΣΠΥ του ΚΔΠ (Κώδικας Διάγνωσης Προβλήματος) απεικονίζεται στο Υπο-Πλαίσιο.

### ● Ένδειξη Προβλήματος

Όταν επιλέγετε αυτό το κουμπί, απεικονίζεται μόνο η λίστα \*ΣΠΥ σχετική με τη Διάγνωση Ένδειξης Προβλήματος στο Υπό-Πλαίσιο.

## ■ Στοιχείο Υπηρεσίας (Εργαλείο Ανίχνευσης)

### ● Στοιχείο Υπηρεσίας

Όταν επιλέγετε αυτό το κουμπί, ο κατάλογος του τμήματος όπου περιγράφεται το Στοιχείο Υπηρεσίας, απεικονίζεται στο Υπο-Πλαίσιο.

### ● Προδιαγραφή

Όταν επιλέγετε αυτό το κουμπί, ο κατάλογος του τμήματος όπου περιγράφεται το Στοιχείο Υπηρεσίας, απεικονίζεται στο Υπο-Πλαίσιο.

### ● Εργαλείο Ανίχνευσης

Όταν επιλέγετε αυτό το κουμπί, ο κατάλογος του τμήματος όπου περιγράφονται οι πληροφορίες παραμέτρου που εμφανίζονται στο Εργαλείο Ανίχνευσης, απεικονίζεται στο Υπο-Πλαίσιο.

## ■ Εργαλείο / Ροπή / Ύλη

### ● Εργαλείο

Όταν επιλέγετε αυτό το κουμπί, ο κατάλογος του τμήματος όπου περιγράφεται το Εργαλείο Υπηρεσίας, απεικονίζεται στο Υπο-Πλαίσιο.

### ● Ροπή

Όταν επιλέγετε αυτό το κουμπί, ο κατάλογος του τμήματος όπου περιγράφεται η Προδιαγραφή Ροπής Σύσφιξης, απεικονίζεται στο Υπο-Πλαίσιο.

### ● Ύλη

Όταν επιλέγετε αυτό το κουμπί, ο κατάλογος του τμήματος όπου περιγράφεται η Συνιστώμενη Ύλη Υπηρεσίας, απεικονίζεται στο Υπο-Πλαίσιο.

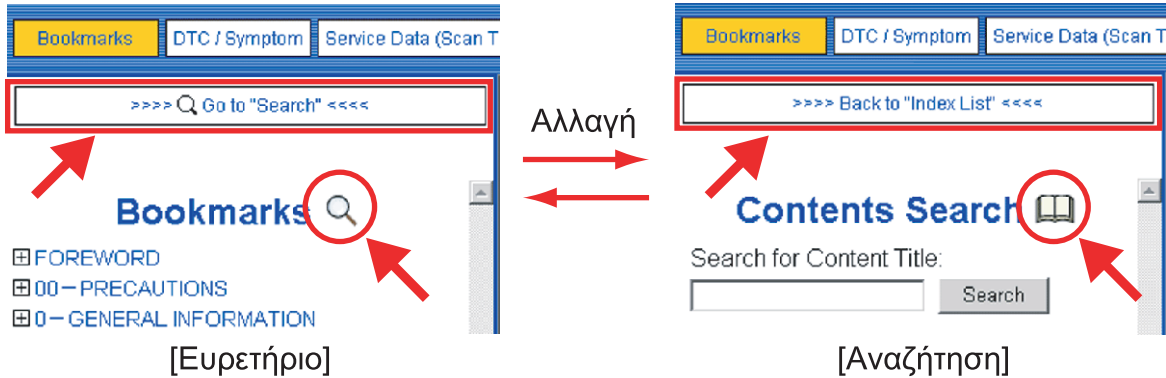
## ◆ Διαδικασία για [Ευρετήριο]

☞ Ανατρέξτε στο [Υπο- (Επιλογή / Αναζήτηση Πληροφορίας) Πλαίσιο].

## ◆ Διαδικασία για [Αναζήτηση]

### Σημείωση

Όταν κάνετε κλικ στο μέρος που δείχνει το ακόλουθο βέλος, γίνεται αλλαγή μεταξύ [Ευρετήριο] και [Αναζήτηση] στο Υπο-Πλαίσιο.



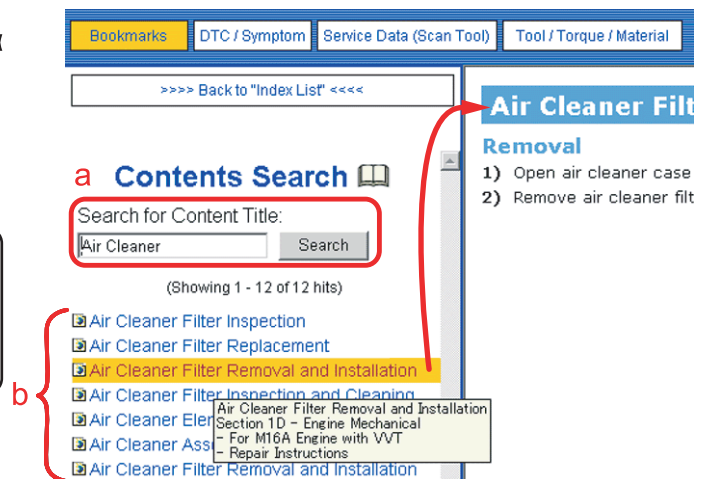
- Κάνετε εισαγωγή τη σειρά χαρακτήρων για αναζήτηση στο παράθυρο εισαγωγής [Αναζήτηση για\*\*\*] στο Υπο-Πλαίσιο.
- Κάνετε κλικ στο κουμπί «Αναζήτηση».

### Σημείωση

Ο στόχος αναζήτησης είναι μόνο ο τίτλος \*ΣΠΥ για κάθε περιεχόμενο.  
Η αναζήτηση της σειράς χαρακτήρων μέσα στο κείμενο δεν είναι διαθέσιμη.

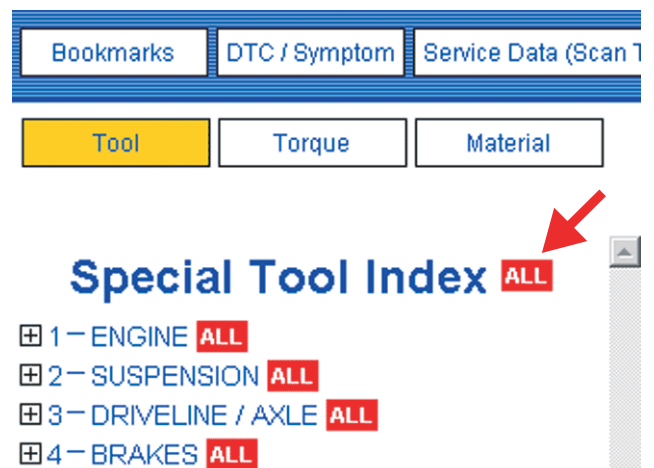
Θα απεικονιστεί ο τίτλος \*ΣΠΥ, συμπεριλαμβανομένης της σειράς χαρακτήρων αναζήτησης.

- Κάνετε κλικ στον \*ΣΠΥ τίτλο, και τα περιεχόμενα του \*ΣΠΥ θα απεικονιστούν στο Κύριο Πλαίσιο.



## ◆ Εικονίδιο [ΟΛΑ]

Όταν κάνετε κλικ σε αυτό το εικονίδιο, όλα τα περιεχόμενα στον τίτλο με το εικονίδιο [ΟΛΑ] απεικονίζονται στο Κύριο Πλαίσιο.



\*ΣΠΥ: Στοιχείο Πληροφοριών Υπηρεσίας  
Αυτό σημαίνει, η μονάδα των στοιχείων που συνθέτουν το εγχειρίδιο.

☞ Ανατρέξτε στο [Υπο-Πλαίσιο].

## ● Κουμπί Εικονίδιου Ενέργειας



### ... Εικονίδιο «Πίσω στην τελευταία σελίδα»

Όταν κάνετε κλικ σε αυτό το εικονίδιο, γίνεται επαναφορά του προηγούμενου \*ΣΠΥ που είχε εμφανιστεί.

#### Σημείωση

Όταν κάνετε κλικ στο εικονίδιο «Αρχική Σελίδα», τα στοιχεία στην «Πίσω στην τελευταία σελίδα» σβήνονται. Σε αυτή την περίπτωση, η επαναφορά στην αμέσως προηγούμενη σελίδα δεν είναι διαθέσιμη.



### ... Εικονίδιο «Προηγούμενο» ή «Επόμενο»

Όταν κάνετε κλικ σε αυτό το εικονίδιο, γίνεται μετάβαση από τίτλο σε τίτλο στη σειρά που είναι ταξινομημένοι οι τίτλοι του \*ΣΠΥ στο Εγχειρίδιο.



### ... Εικονίδιο «Εκτύπωση»

Όταν κάνετε κλικ σε αυτό το εικονίδιο, εμφανίζεται το [Παράθυρο Εκτύπωσης] βασισμένο στο Λ/Σ (Λειτουργικό Σύστημα) και εκτυπώνονται τα περιεχόμενα που απεικονίζονται στο Κύριο Πλαίσιο ή στο Παράθυρο Παραπομπής.

#### Σημείωση

- Όταν πρόκειται για εκτύπωση, εκτελέστε την πάντα κάνοντας κλικ στο εικονίδιο «Εκτύπωση». Αν χρησιμοποιήσετε την [Εκτύπωση] στο μενού του Αρχείου, δεν θα γίνει σωστή εκτύπωση.
- Όταν πρόκειται για εκτύπωση της εικόνας μόνο, εκτελέστε την ανατρέχοντας στην «περιγραφή μενού εικόνας».
- Για ρυθμίσεις του εκτυπωτή και της διαδικασίας εκτύπωσης, ακολουθείστε τις οδηγίες του κάθε εκτυπωτή.



### ... Εικονίδιο «Αρχική Σελίδα»

Όταν κάνετε κλικ σε αυτό το εικονίδιο, εμφανίζεται η αρχική σελίδα του εγχειρίδιου που βλέπετε.

#### Σημείωση

Όταν κάνετε κλικ στο εικονίδιο «Αρχική Σελίδα», τα στοιχεία στην «Πίσω στην τελευταία σελίδα» σβήνονται. Σε αυτή την περίπτωση, η επαναφορά στην αμέσως προηγούμενη σελίδα δεν είναι διαθέσιμη.



### ... Εικονίδιο «Βοήθεια»

Όταν κάνετε κλικ σε αυτό το εικονίδιο, ανοίγει το αρχείο «Πώς Γίνεται Ανάγνωση».

\*ΣΠΥ: Στοιχείο Πληροφοριών Υπηρεσίας

Αυτό σημαίνει, η μονάδα των στοιχείων που συνθέτουν το εγχειρίδιο.

☞ Ανατρέξτε στο [Υπο-Πλαίσιο].

## ● Υπο- (Επιλογή / Αναζήτηση Πληροφορίας) Πλαίσιο

Τα περιεχόμενα στο εγχειρίδιο αποτελούνται το ανώτερο από πέντε στρώματα.

Όταν κάνετε κλικ στον τίτλο στα ανώτερα στρώματα, εμφανίζονται οι τίτλοι που είναι στα κατώτερα στρώματα.

### Bookmarks

A: ΤΚΥ (Τύπος Κατηγορίας Υπηρεσιών)

B: ΚΥ (Κατηγορία Υπηρεσιών)

\*Γ: Παραλλαγή

Δ: ΤΠ (Τύπος Πληροφοριών)

Ε: ΣΠΥ (Στοιχείο Πληροφοριών Υπηρεσίας)

#### Σημείωση

Τα στρώματα στην «Παραλλαγή» πιθανόν να μην υπάρχουν ανάλογα με το «Πρότυπο» και το «Τμήμα».

#### Σημείωση

- ⊞ Diagnostic Information and Procedures
- ⊞ Repair Instructions
- ⊞ Oil Pan and Oil Pump Strainer Comp
- ⊞ Oil Pan and Oil Pump Strainer Remc
- ⊞ Oil Pump, Oil Pump Chain and Gask

Όταν κάνετε κλικ στον τίτλο με το εικονίδιο, τα περιεχόμενα στον τίτλο απεικονίζονται στο Κύριο Πλαίσιο.

- A {
  - ⊞ FOREWORD
  - ⊞ 00 – PRECAUTIONS
  - ⊞ 0 – GENERAL INFORMATION
  - ⊞ 1 – ENGINE
- B {
  - ⊞ 1 – Precautions
  - ⊞ 1A – Engine General Information and Diagn
  - ⊞ 1B – Aux. Emission Control Devices
  - ⊞ 1C – Engine Electrical Devices
  - ⊞ 1D – Engine Mechanical
  - ⊞ 1E – Engine Lubrication System
- \*Γ {
  - ⊞ For M16A Engine with VVT
  - ⊞ For J20 Engine
  - ⊞ For F9Q Engine
- Δ {
  - ⊞ General Description
  - ⊞ Diagnostic Information and Procedures
  - ⊞ Repair Instructions
- E {
  - ⊞ Oil Pan and Oil Pump Strainer Comp
  - ⊞ Oil Pan and Oil Pump Strainer Remc
  - ⊞ Oil Pump, Oil Pump Chain and Gask
  - ⊞ Oil Pump, Oil Pump Chain and Gask
  - ⊞ Oil Pump, Oil Pump Chain and Gask
  - ⊞ Heat Exchanger Removal and Install
  - ⊞ Specifications
  - ⊞ Special Tools and Equipment

#### Σημείωση

- ⊞ Heat Exchanger Removal and Install
- ⊞ Specifications
- ⊞ Special Tools and Equipment

Όταν κινείτε το δείκτη του ποντικιού (☞) επάνω σε κάθε τίτλο, απεικονίζεται το πλήρες κείμενο του τίτλου στο παράθυρο Ποπ-απ.

- ⊞ Heat Exchanger Removal and Installation
- Heat Exchanger Removal and Installation  
Section 1E – Engine Lubrication System  
- For F9Q Engine  
- Repair Instructions

Στην περίπτωση αποτελεσμάτων αναζήτησης, όλοι οι τίτλοι των ανώτερων στρωμάτων, συμπεριλαμβανομένου του ΣΠΥ, επίσης απεικονίζονται στο παράθυρο Ποπ-απ.



## ● Κύριο Πλαίσιο-Παραπομπή, Παράθυρο Παραπομπής

### ◆ Για την «Παραπομπή»

Μια παραπομπή έχει τεθεί για κάθε σειρά με μπλε χαρακτήρες που είναι υπογραμμισμένη και κάθε εικονίδιο με το σήμα δαχτύλου.

Όταν ο δείκτης του ποντικιού κινείται επάνω στην παραπομπή, αλλάζει σε δείκτη σήματος δαχτύλου (☞).

Όταν γίνεται κλικ, η σελίδα παραπομπής απεικονίζεται στο ξεχωριστό παράθυρο (Παράθυρο Παραπομπής).

#### Υπογραμμισμένη Παραπομπή Σειράς Μπλε Χαρακτήρων

### Precautions for Engine

#### Air Bag Warning

Refer to [Air Bag Warning](#).

### Air Cleaner Removal and Installation

Reference: [Air Cleaner Components:For F9Q Engine](#)

#### Παραπομπή Εικονίδιου Σήματος Δαχτύλου

### Fail-Safe Table

When any of the following DTCs is detected, ECM enter canceled when ECM detects normal condition after that

DTC No.	Detected item
P0030	HO2S heater control circuit (Sensor-1)
P0031	HO2S heater control circuit low (Sensor-1)

### Σημείωση

Bookmarks DTC / Symptom Service Data (Scan Tool) Tool / Torque / Material

>>> Q Go to "Search" <<<

Bookmarks

FOREWORD  
00 - PRECAUTIONS  
0 - GENERAL INFORMATION  
1 - ENGINE

1 - Precautions

1 - Xref Window - Microsoft Internet Explorer

Inspection of ECM and Its Circuits

Reference: [Precautions of ECM Circuit Inspection:For Petrol Engine Model](#)

ECM and its circuits can be checked by measuring voltage, pulse signal and resistance with special tool connected.

CAUTION:  
ECM cannot be checked by itself. It is strictly prohibited to connect voltmeter or ohmmeter to ECM with ECM connectors disconnected from it.

Voltage Check

1) Remove ECM (1) from its bracket referring to [Engine Control Module \(ECM\) Removal and Installation:For Petrol Engine Model](#).

2) Connect special tool between ECM and ECM connectors securely.

Special Tool  
(A): 09933-06320

3) Check voltage and/or pulse signal using voltmeter (2) and oscilloscope (3).

NOTE:  
• As each terminal voltage is affected by battery voltage, confirm that it is 11 V or more when ignition switch is turned ON.  
• Voltage with asterisk (\*) cannot be measured with voltmeter because it is pulse signal. Use oscilloscope for its check if necessary.

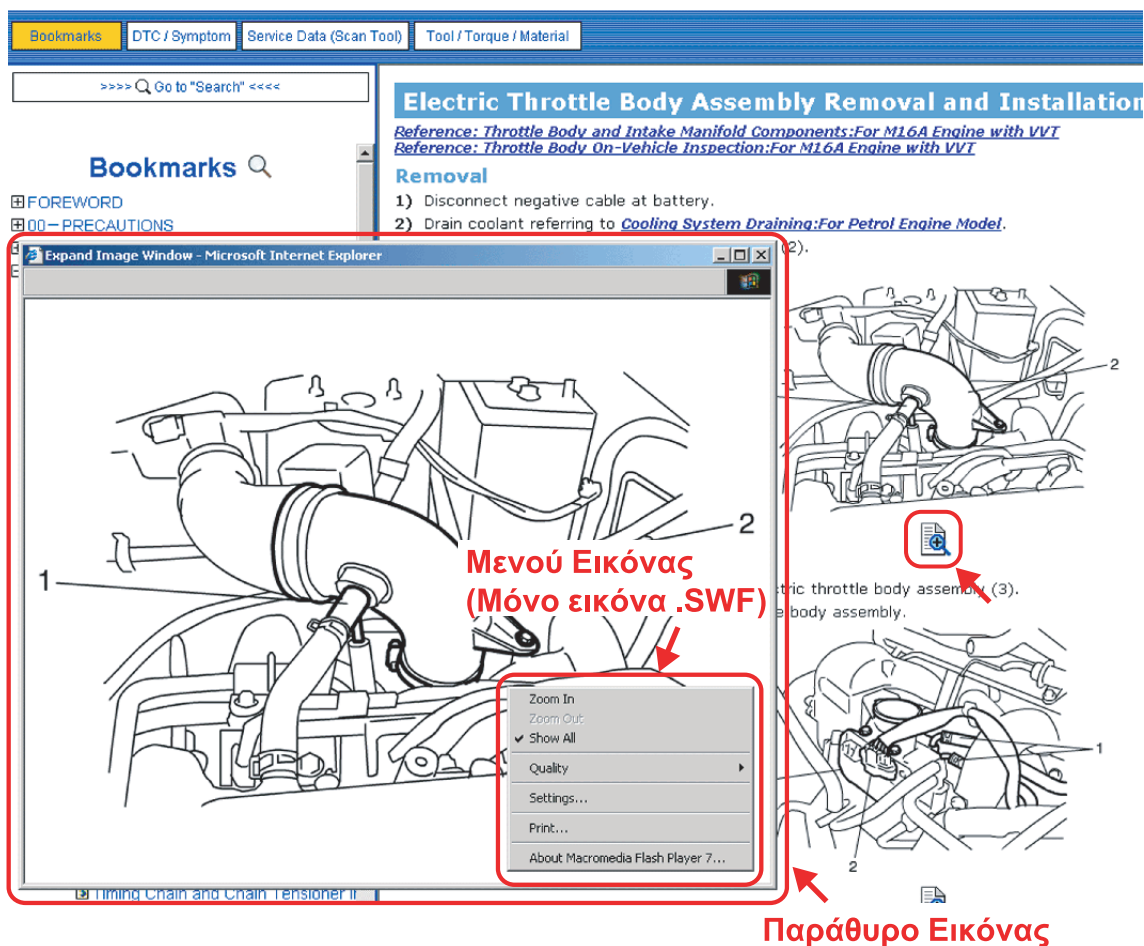
Όταν κάνετε κλικ στην παραπομπή που απεικονίζεται στο Κύριο Πλαίσιο, η σελίδα παραπομπής απεικονίζεται στο ξεχωριστό παράθυρο (Παράθυρο Παραπομπής). Κατόπιν, αν κάνετε κλικ στην παραπομπή που είναι στο Παράθυρο Παραπομπής, η ένδειξη στο Παράθυρο Παραπομπής αλλάζει στην παραπομπή. Αν κάνετε κλικ στο εικονίδιο «Πίσω στην τελευταία σελίδα», μπορείτε να επιστρέψετε στο ΣΠΥ της πηγής παραπομπής.

Το εικονίδιο «Κλείσιμο» (☒) είναι διαθέσιμο μόνο στο Παράθυρο Παραπομπής.

Όταν κάνετε κλικ σε αυτό το κουμπί, κλείνει το Παράθυρο Παραπομπής.

Παράθυρο Παραπομπής

## ● Κύριο Πλαίσιο- Εικόνα, Παράθυρο Εικόνας



- ◆ Για την Εικόνα  
Όταν κάνετε κλικ στο εικονίδιο του μεγεθυντή (🔍) στο κάτω μέρος κάθε Εικόνας, η μεγεθυμένη εικόνα απεικονίζεται στο ξεχωριστό παράθυρο (Παράθυρο Εικόνας). Όταν κάνετε δεξιά κλικ του δείκτη του ποντικιού επάνω στην εικόνα, απεικονίζεται το Μενού της Εικόνας. (Μόνο εικόνα .SWF)

- ◆ Περιγραφή Μενού Εικόνας (Μόνο εικόνα .SWF)

- Zoom In  
Η εικόνα στο παράθυρο μεγεθύνεται.

- Zoom Out  
Η εικόνα στο παράθυρο σμικρύνεται.

### Σημείωση

Αυτό το στοιχείο του μενού είναι διαθέσιμο μόνο μετά το «Zoom In».

- Show All  
Η εικόνα επανέρχεται στο κανονικό της μέγεθος.

### Σημείωση

Αυτό το στοιχείο του μενού είναι διαθέσιμο μόνο μετά το «Zoom In».

- Print  
Η εικόνα μπορεί να εκτυπωθεί ανάλογα με το περιβάλλον.

### Σημείωση

- Αφού έχει εκτελεστεί το «Zoom In», ο δείκτης του ποντικιού αλλάζει σε εικονίδιο παλάμης (🖱️) στο παράθυρο εικόνας. Η εικόνα μπορεί να κινηθεί στην κατεύθυνση που θέλετε σύροντάς την.
- Για ρυθμίσεις του εκτυπωτή και της διαδικασίας εκτύπωσης, ακολουθείτε τις οδηγίες του κάθε εκτυπωτή.
- [Quality] και [Setting] δεν χρησιμοποιούνται.
- .SWF: Αρχείο εικόνας διαθέσιμο μόνο με Adobe® Flash® Player.