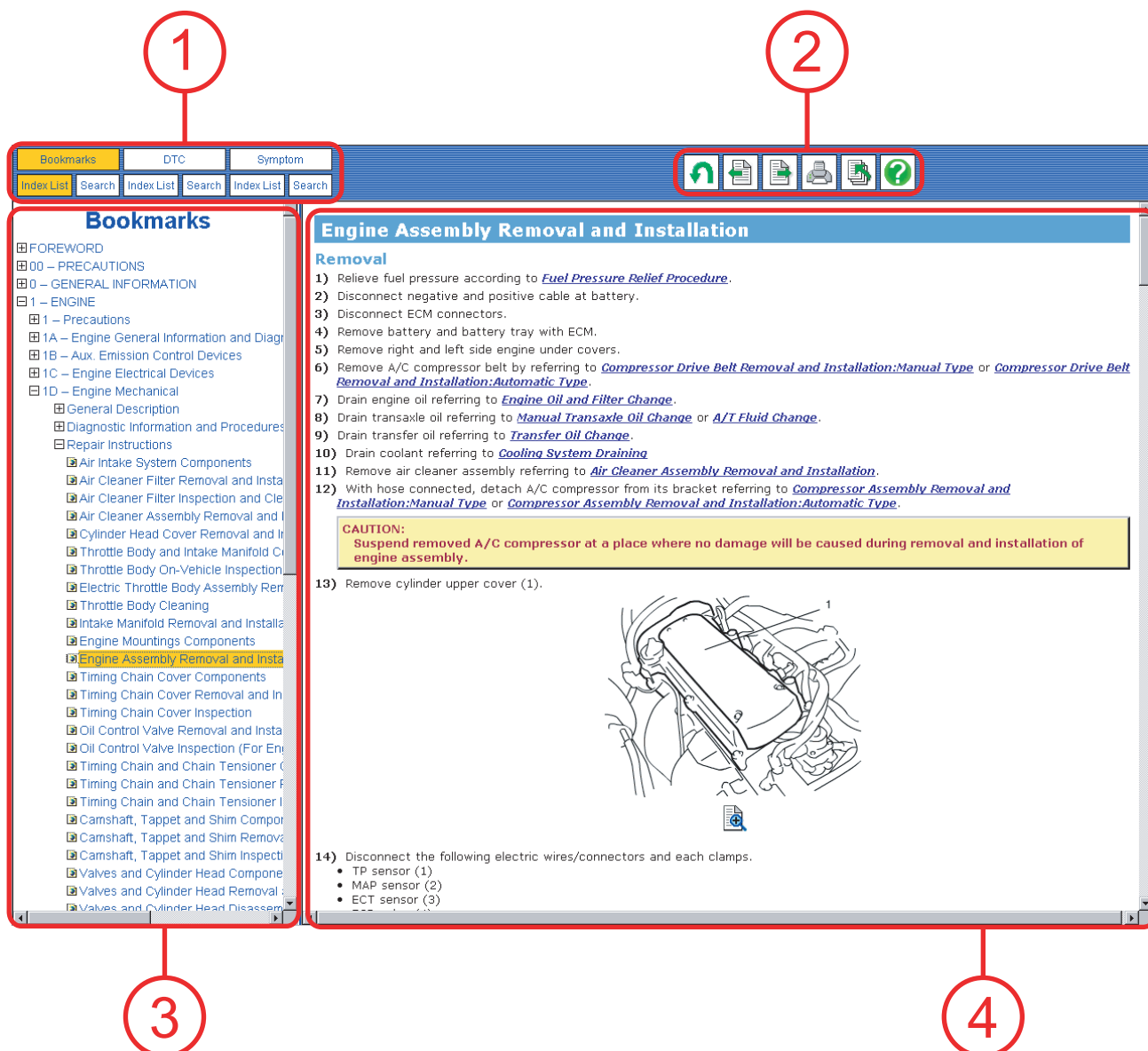


# Οδηγός Εγχειριδίου Συντήρησης **SUZUKI**

## Περιεχόμενα

Κεντρικό Παράθυρο (Παράθυρο Εγχειριδίου)	..... 1
Κουμπί Επιλογή / Αναζήτηση Τύπου	..... 2
Κουμπί Εικονιδίου Ενέργειας	..... 3
Υπο- (Επιλογή / Αναζήτηση Πληροφορίας) Πλαίσιο	..... 4
Κύριο Πλαίσιο - Παραπομπή, Παράθυρο Παραπομπής -	..... 5
Κύριο Πλαίσιο - Εικόνα, Παράθυρο Εικόνας -	..... 6

## ● Κεντρικό Παράθυρο (Παράθυρο Εγχειριδίου)



- ① **Κουμπιά Επιλογή / Αναζήτηση Τύπου**  Ανατρέξτε στο [Επιλογή / Κουμπί Αναζήτησης Τύπου].

Με την επιλογή των κουμπιών Επιλογή / Αναζήτηση τύπου (Σελιδοδείκτες, ΚΔΠ ή Σύμπτωμα) και Λίστα Ευρετηρίου ή Αναζήτησης, η μέθοδος αναζήτησης των περιεχομένων αλλάζει.

- ② **Κουμπιά Εικονιδίου Ενέργειας**  Ανατρέξτε στο [Κουμπί Εικονιδίου Ενέργειας].

Η 'Ενέργεια Στοιχείου Απεικόνισης στο Κύριο Πλαίσιο', 'Εκτύπωση' ή 'Πώς Γίνεται Ανάγνωση Αρχείου' πραγματοποιείται χρησιμοποιώντας το αντίστοιχο κουμπί.

- ③ **Υπό- (Επιλογή / Αναζήτηση Πληροφορίας) Πλαίσιο**  Ανατρέξτε στο [Υπό Πλαίσιο].

Ανάλογα με το πλαίσιο ή τον τύπο που επιλέγετε τα [Κουμπιά Επιλογή / Αναζήτηση Τύπου], εμφανίζονται το [Παράθυρο Εισαγωγής του Χαρακτήρα Αναζήτησης], τα [Αποτελέσματα Αναζήτησης] ή τα [Στοιχεία Επιλογής].

- ④ **Κύριο Πλαίσιο**  Ανατρέξτε στο [Κύριο Πλαίσιο].

Απεικονίζονται τα περιεχόμενα που επιλέγονται στο Υπό- (Επιλογή / Αναζήτηση Πληροφορίας) Πλαίσιο.

## ● Κουμπιά Επιλογή / Αναζήτηση Τύπου



### ΣΗΜΕΙΩΣΗ

Το κουμπί Επιλογή / Αναζήτηση τύπου που επιλέγεται, απεικονίζεται με πορτοκαλί.

#### ■ Σελιδοδείκτες

Όταν επιλέγετε αυτό το κουμπί, εμφανίζεται η λίστα (\*ΣΠΥ) για όλα τα περιεχόμενα στο Υπό-Πλαίσιο.

#### ■ ΚΔΠ

Όταν επιλέγετε αυτό το κουμπί, εμφανίζεται μόνο η λίστα \*ΣΠΥ για ΚΔΠ (Κώδικας Διάγνωσης Προβλήματος) στο Υπό-Πλαίσιο.

#### ■ Ένδειξη Προβλήματος

Όταν επιλέγετε αυτό το κουμπί, εμφανίζεται μόνο η λίστα \*ΣΠΥ για τη Διάγνωση Προβλήματος στο Υπό-Πλαίσιο.

## ◆ Διαδικασία για [Ευρετήριο]

☞ Ανατρέξτε στο [Υπό- (Επιλογή / Αναζήτηση Πληροφορίας) Πλαίσιο].

## ◆ Διαδικασία για [Αναζήτηση]

a) Κάνετε εισαγωγή τη σειρά χαρακτήρων για αναζήτηση στο παράθυρο εισαγωγής [Αναζήτηση για \*\*\*] στο Υπο-Πλαίσιο.

b) Κάνετε κλικ στο κουμπί "Αναζήτηση".

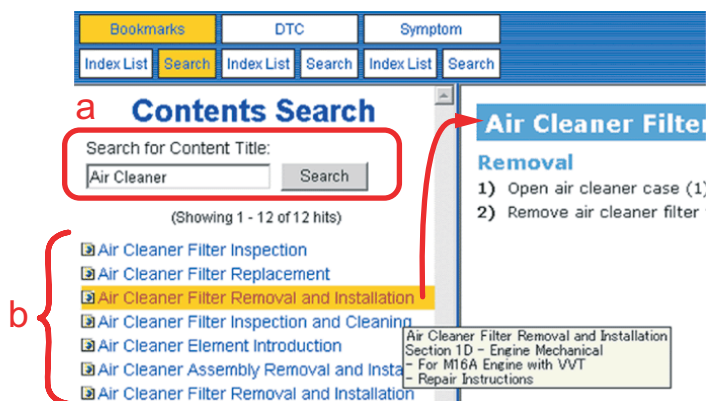
### ΣΗΜΕΙΩΣΗ

Ο στόχος αναζήτησης είναι μόνο ο τίτλος \*ΣΠΥ για κάθε περιεχόμενο.

Η αναζήτηση της σειράς χαρακτήρων μέσα στο κείμενο δεν είναι διαθέσιμη.

Θα απεικονιστεί ο τίτλος \*ΣΠΥ συμπεριλαμβανομένης της σειράς χαρακτήρων αναζήτησης.

d) Κάνετε κλικ στον τίτλο \*ΣΠΥ, και τα περιεχόμενα του \*ΣΠΥ εμφανίζονται στο Κύριο Πλαίσιο.



\*ΣΠΥ: Στοιχείο Πληροφοριών Υπηρεσίας  
Αυτό σημαίνει, η μονάδα των στοιχείων που  
συνθέτουν το εγχειρίδιο.

☞ Ανατρέξτε στο [Υπό Πλαίσιο].



... Εικονίδιο "Πίσω στην τελευταία σελίδα"

Όταν κάνετε κλικ σε αυτό το εικονίδιο, γίνεται επαναφορά του προηγούμενου \*ΣΠΥ που είχε εμφανιστεί.

**ΣΗΜΕΙΩΣΗ**

Όταν κάνετε κλικ στο εικονίδιο "Αρχική Σελίδα", τα στοιχεία στην "Πίσω στην τελευταία σελίδα" σβήνονται. Σε αυτή την περίπτωση, η επαναφορά στην αμέσως προηγούμενη σελίδα δεν είναι διαθέσιμη.



... Εικονίδιο "Προηγούμενο" ή "Επόμενο"

Χρησιμοποιώντας αυτό το εικονίδιο γίνεται μετάβαση από τίτλο σε τίτλο στη σειρά που είναι ταξινομημένοι οι τίτλοι του \*ΣΠΥ στο Εγχειρίδιο.



... Εικονίδιο "Εκτύπωση"

Όταν κάνετε κλικ σε αυτό το εικονίδιο, εμφανίζεται το [Παράθυρο Εκτύπωσης] βασισμένο στο Λ/Σ (Λειτουργικό Σύστημα) και εκτυπώνονται τα περιεχόμενα που απεικονίζονται στο Κύριο Πλαίσιο και στο παράθυρο παραπομπής.

**ΣΗΜΕΙΩΣΗ**

- Όταν πρόκειται για εκτύπωση, εκτελέστε τη πάντα κάνοντας κλικ στο εικονίδιο "Εκτύπωση". Αν χρησιμοποιήσετε την [Εκτύπωση] στο μενού του Αρχείου, δε θα γίνει σωστή εκτύπωση.
- Όταν πρόκειται για εκτύπωση της εικόνας μόνο, εκτελέστε την ανατρέχοντας στην "περιγραφή μενού εικόνας".
- Για ρυθμίσεις του εκτυπωτή και της διαδικασίας εκτύπωσης, ακολουθήστε τις οδηγίες του κάθε εκτυπωτή.



... Εικονίδιο "Αρχική Σελίδα"

Όταν κάνετε κλικ σε αυτό το εικονίδιο, εμφανίζεται η αρχική σελίδα του εγχειριδίου που βλέπετε.


**ΣΗΜΕΙΩΣΗ**

Όταν κάνετε κλικ στο εικονίδιο "Αρχική Σελίδα", τα στοιχεία στην "Πίσω στην τελευταία σελίδα" σβήνονται. Σε αυτή την περίπτωση, η επαναφορά στην αμέσως προηγούμενη σελίδα δεν είναι διαθέσιμη.



... Εικονίδιο "Βοήθεια"

Όταν κάνετε κλικ σε αυτό το εικονίδιο, ανοίγει αυτό το αρχείο "Πώς Γίνεται Ανάγνωση".

\*ΣΠΥ: Στοιχείο Πληροφοριών Υπηρεσίας  
Αυτό σημαίνει, η μονάδα των στοιχείων που συνθέτουν το εγχειρίδιο.  
 Ανατρέξτε στο [Υπό Πλαίσιο].

## ● Υπο (Επιλογή / Αναζήτηση Πληροφορίας) Πλαίσιο

Τα περιεχόμενα στο εγχειρίδιο αποτελούνται το ανώτερο από πέντε στρώματα.

Όταν κάνετε κλικ στον τίτλο στα ανώτερα στρώματα εμφανίζονται οι τίτλοι που είναι στα κατώτερα στρώματα.

A: ΤΚΥ (Τύπος Κατηγορίας Υπηρεσιών)

B: ΚΥ (Κατηγορία Υπηρεσιών)

\*C: Παραλλαγή

D: ΤΠ (Τύπος Πληροφοριών)

E: ΣΠΥ (Στοιχείο Πληροφοριών Υπηρεσίας)

### ΣΗΜΕΙΩΣΗ

Τα στρώματα στην "Παραλλαγή" πιθανόν να μην υπάρχουν; ανάλογα με το "Μοντέλο" και την "Ενότητα".

### ΣΗΜΕΙΩΣΗ

- ⊕ Diagnostic Information and Procedures
- ⊖ Repair Instructions
- ⊕ Oil Pan and Oil Pump Strainer Comp
- ⊖ Oil Pan and Oil Pump Strainer Remc
- ⊕ Oil Pump, Oil Pump Chain and Gask

Όταν κάνετε κλικ στον τίτλο με το εικονίδιο, τα περιεχόμενα στον τίτλο απεικονίζονται στο Κύριο Πλαίσιο.

Bookmarks		DTC		Symptoms	
Index List	Search	Index List	Search	Index List	Search
<b>Bookmarks</b>					
<ul style="list-style-type: none"> <li>⊕ FOREWORD</li> <li>⊕ 00 – PRECAUTIONS</li> <li>⊕ 0 – GENERAL INFORMATION</li> <li>⊖ 1 – ENGINE <ul style="list-style-type: none"> <li>⊕ 1 – Precautions</li> <li>⊕ 1A – Engine General Information and Diagn</li> <li>⊕ 1B – Aux. Emission Control Devices</li> <li>⊕ 1C – Engine Electrical Devices</li> <li>⊕ 1D – Engine Mechanical</li> <li>⊖ 1E – Engine Lubrication System <ul style="list-style-type: none"> <li>⊕ For M16A Engine with VVT</li> <li>⊕ For J20 Engine</li> <li>⊖ For F9Q Engine <ul style="list-style-type: none"> <li>⊕ General Description</li> <li>⊕ Diagnostic Information and Procedures</li> <li>⊖ Repair Instructions <ul style="list-style-type: none"> <li>⊕ Oil Pan and Oil Pump Strainer Comp</li> <li>⊕ Oil Pan and Oil Pump Strainer Remc</li> <li>⊕ Oil Pump, Oil Pump Chain and Gask</li> <li>⊕ Oil Pump, Oil Pump Chain and Gask</li> <li>⊕ Oil Pump, Oil Pump Chain and Gask</li> <li>⊕ Oil Pump, Oil Pump Chain and Gask</li> <li>⊕ Heat Exchanger Removal and Install</li> <li>⊕ Specifications</li> <li>⊕ Special Tools and Equipment</li> </ul> </li> </ul> </li> </ul> </li> </ul> </li> </ul>					

### ΣΗΜΕΙΩΣΗ

- ⊕ Oil Pump, Oil Pump Chain and Gask
- ⊕ Heat Exchanger Removal and Install
- ⊕ Specifications
- ⊕ Special Tools and Equipment
- ⊕ Heat Exchanger Removal and Installation
  - Heat Exchanger Removal and Installation
  - Section 1E – Engine Lubrication System
  - For F9Q Engine
  - Repair Instructions

Όταν κινείτε το δείκτη του ποντικιού (☞) πάνω σε κάθε τίτλο, απεικονίζεται το πλήρες κείμενο του τίτλου στο παράθυρο Ποπ-απ.

Στην περίπτωση αποτελεσμάτων αναζήτησης, όλοι οι τίτλοι των ανώτερων στρωμάτων, συμπεριλαμβανομένου του ΣΠΥ, απεικονίζονται στο παράθυρο Ποπ-απ.

## ● Κύριο Πλαίσιο - Παραπομπή, Παράθυρο Παραπομπής -

### ◆ Για την "Παραπομπή"

Μία παραπομπή έχει τεθεί για κάθε υπογραμμισμένη σειρά με μπλε χαρακτήρες και κάθε εικονίδιο με το σήμα δαχτύλου.

Όταν ο δείκτης του ποντικιού κινείται πάνω στην παραπομπή, αλλάζει σε δείκτη σήματος δαχτύλου (👉).

Όταν κάνετε κλικ, η σελίδα παραπομπής εμφανίζεται στο ξεχωριστό παράθυρο (Παράθυρο Παραπομπής).

#### Υπογραμμισμένη Παραπομπή Σειράς Μπλε Χαρακτήρων

### Precautions for Engine

#### Air Bag Warning

Refer to [Air Bag Warning](#).

### Air Cleaner Removal and Installation

Reference: [Air Cleaner Components:For F9Q Engine](#)

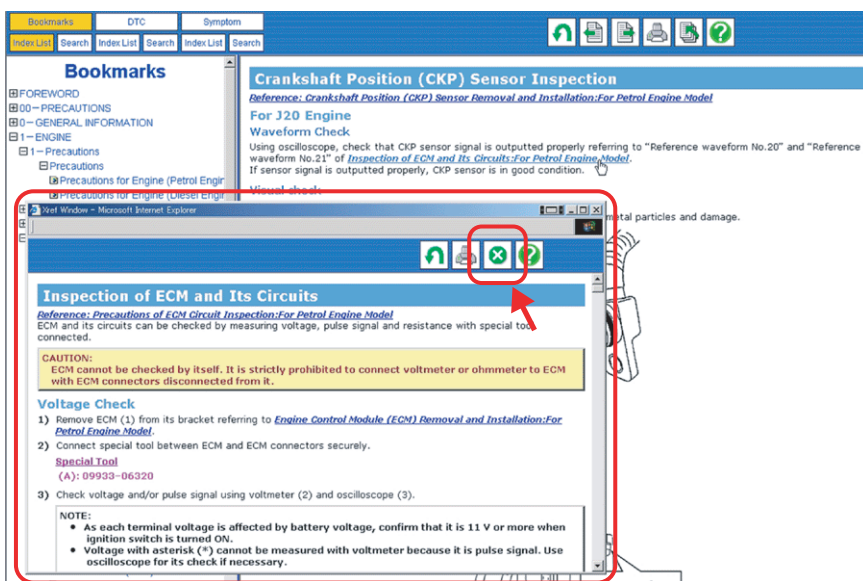
#### Παραπομπή Εικονιδίου Σήματος Δαχτύλου

### Fail-Safe Table

When any of the following DTCs is detected, ECM enter canceled when ECM detects normal condition after that

DTC No.	Detected item
<a href="#">P0030</a>	HO2S heater control circuit (Sensor-1)
<a href="#">P0031</a>	HO2S heater control circuit low (Sensor-1)

## ΣΗΜΕΙΩΣΗ



Παράθυρο Παραπομπής

Όταν κάνετε κλικ στην παραπομπή που απεικονίζεται στο Κύριο Πλαίσιο, η σελίδα παραπομπής απεικονίζεται στο ξεχωριστό παράθυρο (Παράθυρο Παραπομπής).

Κατόπιν, αν κάνετε κλικ στην παραπομπή που είναι στο Παράθυρο Παραπομπής, η ένδειξη στο Παράθυρο Παραπομπής αλλάζει στην παραπομπή.

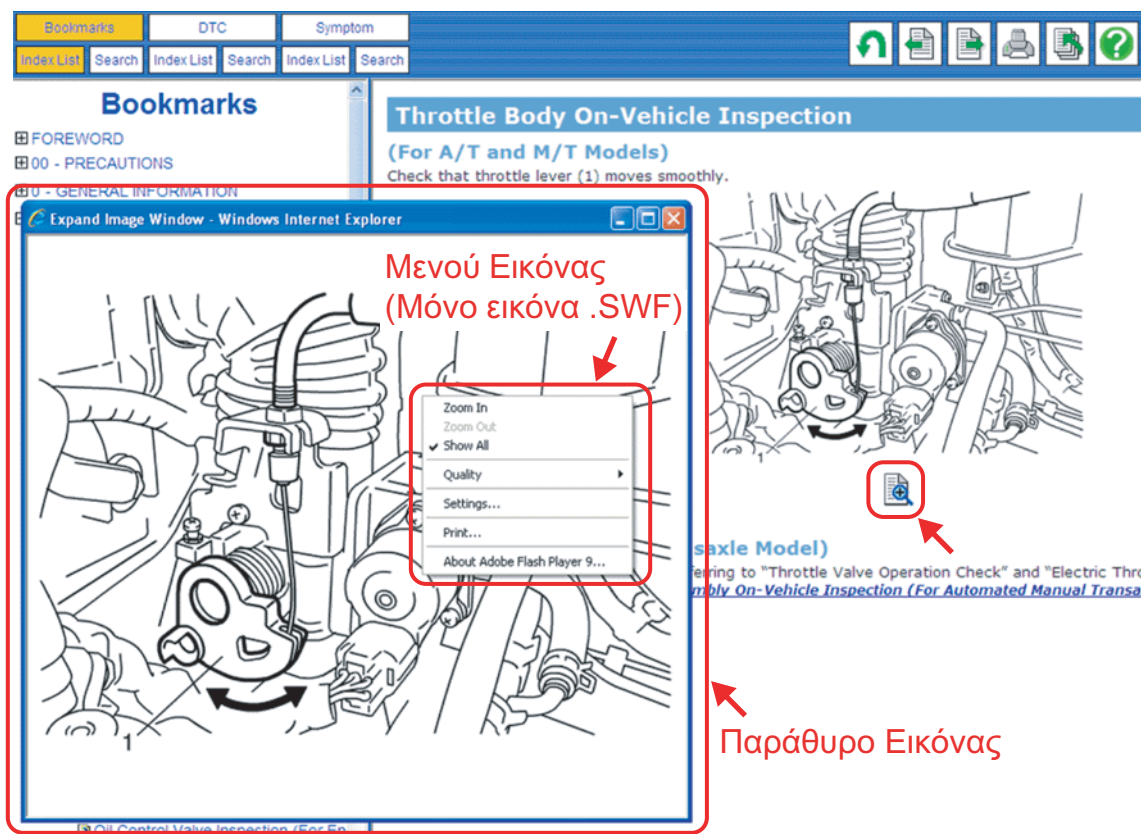
Αν κάνετε κλικ στο εικονίδιο "Πίσω στην τελευταία σελίδα", μπορείτε να επιστρέψετε στο ΣΠΥ της πηγής παραπομπής.


Το εικονίδιο "Κλείσιμο" (X) είναι διαθέσιμο μόνο στο Παράθυρο Παραπομπής.

Όταν κάνετε κλικ σε αυτό το κουμπί, κλείνει το Παράθυρο Παραπομπής.



## ● Κύριο Πλαίσιο - Εικόνα, Παράθυρο Εικόνας -



- ◆ Για την Εικόνα  
Όταν κάνετε κλικ στο εικονίδιο του μεγεθυντή (  ) στο κάτω μέρος κάθε εικόνας, η μεγενθυμένη εικόνα απεικονίζεται στο ξεχωριστό παράθυρο (Παράθυρο Εικόνας). Όταν κάνετε δεξιό κλικ του δείκτη του ποντικίου πάνω στην εικόνα, απεικονίζεται το Μενού της Εικόνας. (Μόνο εικόνα .SWF)

- ◆ Περιγραφή Μενού Εικόνας (Μόνο εικόνα .SWF)



- Zoom In  
Η εικόνα στο παράθυρο μεγεθύνεται.

- Zoom Out  
Η εικόνα στο παράθυρο σμικρύνεται.

### ΣΗΜΕΙΩΣΗ

Αυτό το στοιχείο του μενού είναι διαθέσιμο μετά το "Zoom In".


- Show All  
Η εικόνα επανέρχεται στο κανονικό της μέγεθος.

### ΣΗΜΕΙΩΣΗ

Αυτό το στοιχείο του μενού είναι διαθέσιμο μετά το "Zoom In".

- Print  
Η εικόνα μπορεί να εκτυπωθεί ανάλογα με το περιβάλλον.

### ΣΗΜΕΙΩΣΗ

- Αφού έχει εκτελεστεί το "Zoom In", ο δείκτης του ποντικιού αλλάζει σε εικονίδιο παλάμης (  ) στο παράθυρο εικόνας. Η εικόνα μπορεί να κινηθεί στην κατεύθυνση που θέλετε σύροντάς την.
- Για ρυθμίσεις του εκτυπωτή και της διαδικασίας εκτύπωσης, ακολουθείστε τις οδηγίες του κάθε εκτυπωτή.
- [Quality] και [Settings...] δε χρησιμοποιούνται.
- .SWF: Αρχείο εικόνας διαθέσιμο μόνο με Adobe® Flash® Player.