

SUZUKI

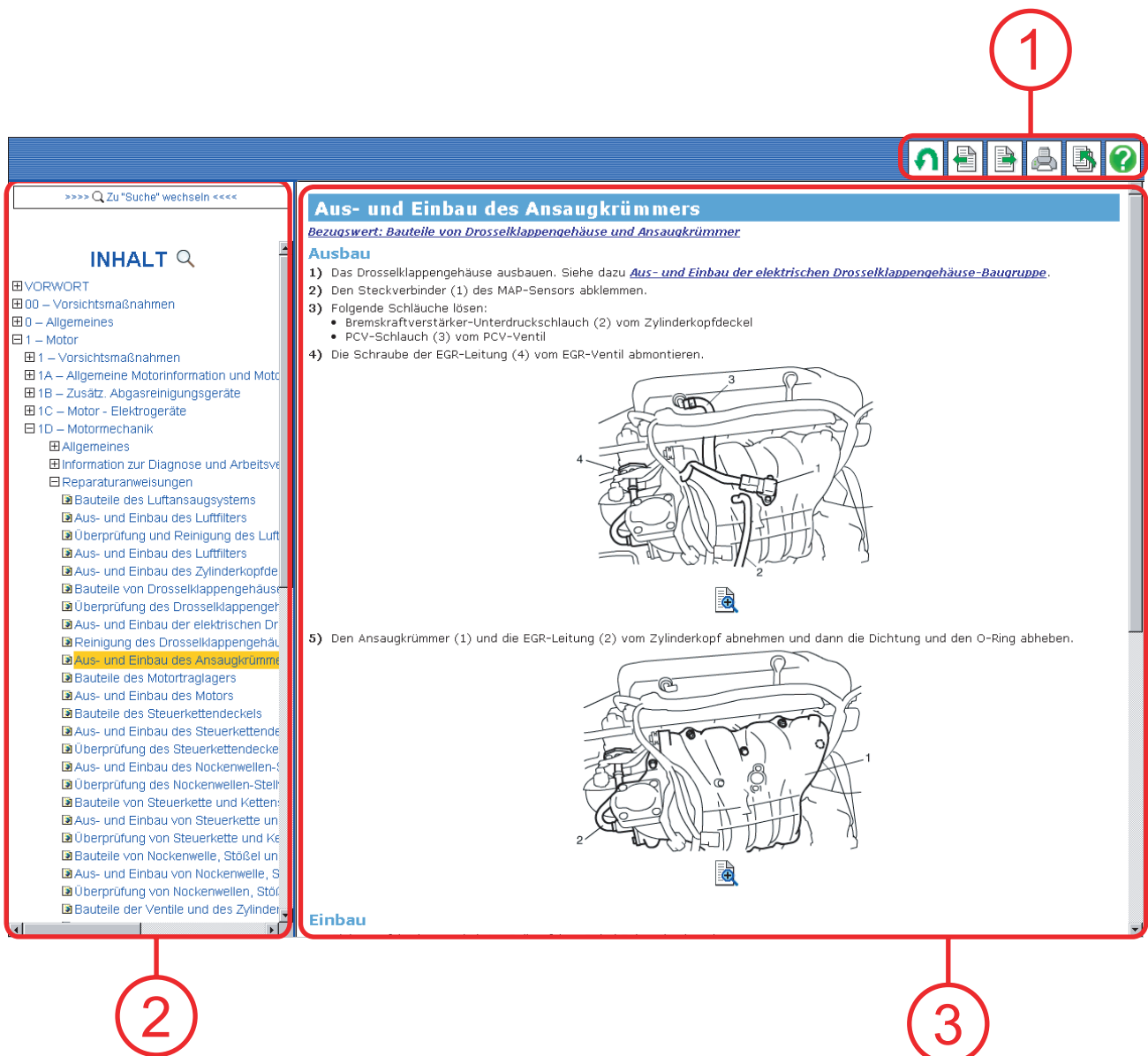
Werkstatthandbuch

Leseweise

Inhalt

Hauptfenster (Anzeigefenster des Werkstatthandbuchs) 1
Aktionssymbol-Schaltfläche 2
Nebenbildschirm (Wahl / Suchinformation) 3
Hauptbildschirm - Link Bezugsfenster - 5
Hauptbildschirm - Abbildung, Abbildungsfenster - 6

● Hauptfenster (Anzeigefenster des Werkstatthandbuchs)



① Aktionssymbol-Schaltflächen

 Siehe [Aktionssymbol-Schaltflächen].


Die Funktionen "Anzeige eines Elements auf dem Hauptbildschirm", "Drucken" oder "Anzeige der Hilfedatei" werden durch Betätigung der entsprechenden Schaltflächen ausgeführt.

② Nebens Bildschirm (Auswahl / Suche von Informationen)

 Siehe [Nebens Bildschirm].

Das Menü "Indexliste" oder "Suche" wird angezeigt.

③ Hauptbildschirm

 Siehe [Hauptbildschirm].

Hier werden die auf dem Nebens Bildschirm (Wahl / Suchinformationen) ausgewählten Inhalte angezeigt.

● Aktionssymbol-Schaltfläche



... Symbol "Zurück zur letzten Seite"

Wenn dieses Symbol angeklickt wird, wird das direkt vorher aufgerufene *SIE erneut angezeigt.

HINWEIS

Wenn das Symbol "Erste Seite" angeklickt wird, werden die Daten der Funktion "Zurück zur letzten Seite" gelöscht. In diesem Fall ist es nicht möglich, zum direkt vorher angezeigten Fenster zurückzukehren.



... Symbol "Zurück" oder "Weiter"

Anhand dieser Symbole kann der nächste oder der letzte Titel in der Liste der *SIE-Titel im Handbuch ausgewählt werden.



... Symbol "Drucken"

Durch Anklicken dieses Symbols wird das [Drucken-Fenster] des Betriebssystems (OS) angezeigt und die im Hauptfenster oder Bezugsfenster angezeigten Inhalte werden ausgedruckt.

HINWEIS

- Wenn gedruckt werden soll, den Druckvorgang stets durch Anklicken des Symbols "Drucken" starten. Ein einwandfreies Drucken anhand der Funktion [Drucken] im Menü Datei steht nicht zur Verfügung.
- Wenn nur Abbildungen gedruckt werden sollen, diese mit Bezug auf "Beschreibung des Abbildungsmenüs" ausdrucken.
- Gehen Sie hinsichtlich der Druckereinstellungen und Druckverfahren gemäß der Bedienungsanleitung Ihres Druckers vor.



... Symbol "Erste Seite"

Wenn dieses Symbol angeklickt wird, wird die erste Seite des Handbuchs angezeigt.


HINWEIS

Wenn das Symbol "Erste Seite" angeklickt wird, werden die Daten der Funktion "Zurück zur letzten Seite" gelöscht. In diesem Fall ist es nicht möglich, zum direkt vorher angezeigten Fenster zurückzukehren.



... Symbol "Hilfe"

Wenn dieses Symbol angeklickt wird, wird die Datei "Leseweise eines Werkstatthandbuchs" geöffnet.

*SIE: Service Information Element
Bestandteil, aus dem sich das Handbuch
zusammensetzt.  Siehe [Nebenbildschirm].

● Nebenbildschirm (Wahl / Suchinformation)

◆ [Indexliste] Verfahren

Der Inhalt des Handbuchs besteht aus maximal fünf Ebenen.

Durch Anklicken des Titels einer höheren Ebene werden die Titel in den darunter liegenden Ebenen angezeigt.

INHALT

A: SCT (Typ der Servicekategorie)

B: SC (Servicekategorie)

*C: Variation

D: IT (Informationstyp)

E: SIE (Serviceinformationen)

HINWEIS

Die Ebenen für "Variation" existieren eventuell je nach "Modell" und "Abschnitt" nicht.

HINWEIS

- ⊞ Information zur Diagnose und Arbeitsve
- ⊞ Reparaturanweisungen
- ⊞ Bauteile von Ölwanne und Ölpumpe
- ⊞ Aus- und Einbau von Ölwanne und Ö
- ⊞ Reinigung von Ölwanne und Ölpump

Wenn der Titel hinter dem Symbol angeklickt wird, wird der in Inhalt des Titels im Hauptfenster angezeigt.

- A {
 - ⊞ VORWORT
 - ⊞ 00 – Vorsichtsmaßnahmen
 - ⊞ 0 – Allgemeines
 - ⊞ 1 – Motor
- B {
 - ⊞ 1 – Vorsichtsmaßnahmen
 - ⊞ 1A – Allgemeine Motorinformation und Motor
 - ⊞ 1B – Zusätz. Abgasreinigungsgeräte
 - ⊞ 1C – Motor - Elektrogeräte
 - ⊞ 1D – Motormechanik
 - ⊞ 1E – Motorschmierungssystem
- *C {
 - ⊞ Motormodell M13, M15 und M16
 - ⊞ Motormodell Z13DT
- D {
 - ⊞ Information zur Diagnose und Arbeitsve
 - ⊞ Reparaturanweisungen
- E {
 - ⊞ Aus- und Einbau des Öldruckschalter
 - ⊞ Bauteile des Ölkühlers
 - ⊞ Aus- und Einbau des Ölkühlers
 - ⊞ Bauteile der Ölwanne
 - ⊞ Aus- und Einbau der Ölwanne
 - ⊞ Bauteile von Ölpumpe / Ölpumpensie
 - ⊞ Aus- und Einbau von Ölpumpe / Ölp
 - ⊞ Zerlegen und Zusammenbau Ölpump
 - ⊞ Reinigung des Ölpumpensiebs
 - ⊞ Überprüfung der Ölpumpe
 - ⊞ Technische Daten
 - ⊞ Spezialwerkzeuge und Wartungsgeräte

NOTE

- ⊞ Aus- und Einbau des Luftfilters
- ⊞ Überprüfung und Reinigung des Luft
- ⊞ Aus- und Einbau des Luftfilters

Wenn der Mauszeiger (☞) über einen Titel gezogen wird, wird der vollständige Titel in einem Pop-up-Fenster angezeigt.

- ⊞ Aus- und Einbau des Luftfilters

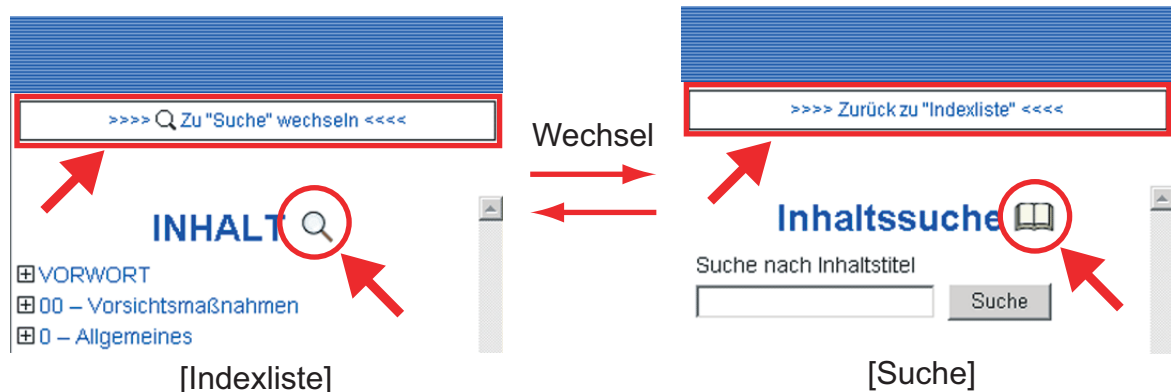
Bei Suchergebnissen werden alle Titel der oberen Ebenen und des SIE in einem Pop-up-Fenster angezeigt.

Aus- und Einbau des Luftfilters
Abschnitt 1D – Motormechanik
– Reparaturanweisungen

◆ [Suche] Verfahren

HINWEIS

Durch Anklicken des durch den Pfeil angezeigten Bereichs, wird im Nebenrahmen zwischen [Indexliste] und [Suche] umgeschaltet. Nebenbildschirm.



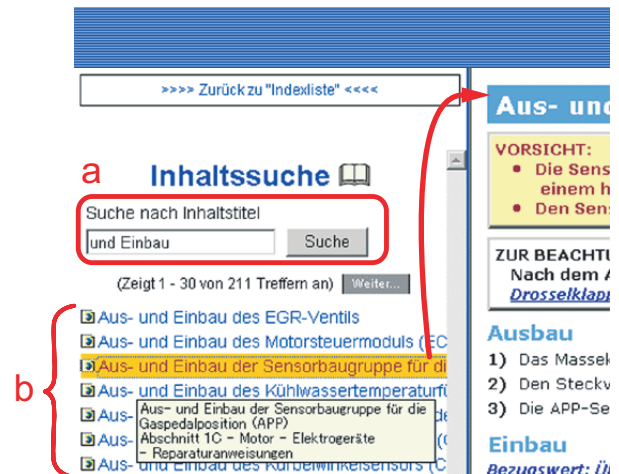
- Geben Sie die zu suchende Zeichenfolge in das Eingabefeld [Suche nach ***] im Nebenbildschirm ein.
- Die Schaltfläche "Suche" anklicken.

HINWEIS

Die Suchanfrage bezieht sich ausschließlich auf den *SIE-Titel für den jeweiligen Inhalt. Der Haupttext kann nicht nach der Zeichenfolge durchsucht werden.

Der *SIE-Titel, der die gewünschte Zeichenfolge beinhaltet, wird angezeigt.

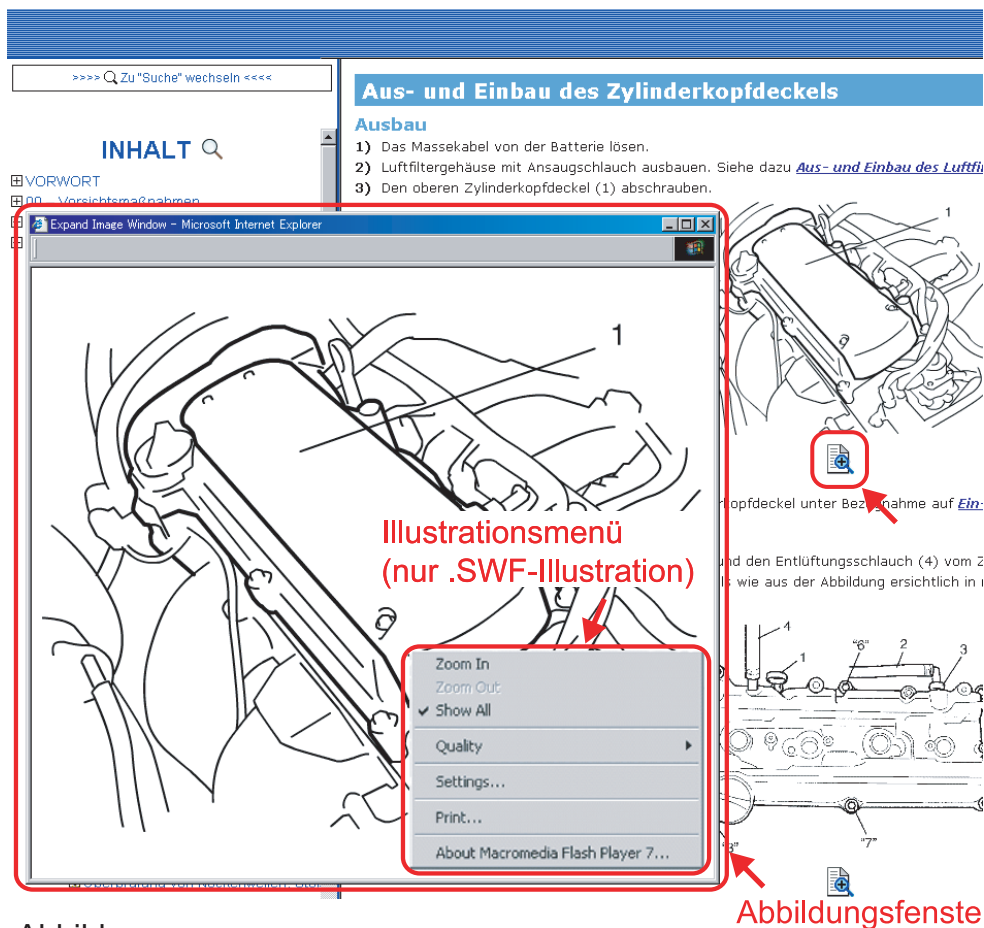
- Auf den *SIE-Titel klicken, um den Inhalt des *SIE im Hauptfenster anzuzeigen.




◆ Über "Link"

Sobald der Mauszeiger auf einen Link stösst, verwandelt er sich in ein Zeigesymbol ().

● Hauptbildschirm - Abbildung, Abbildungsfenster -



- ◆ Über Abbildung
Durch Anklicken des Lupen-Symbols () im unteren Bereich jeder Abbildung, wird die vergrößerte Abbildung in einem eigenen Fenster (Abbildungsfenster) angezeigt . Nach einem Rechtsklick auf die Abbildung, wird das Abbildungs-Menü angezeigt. (nur .SWF-Illustration)

- ◆ Beschreibung des Abbildungsmenüs (nur .SWF-Illustration)



- Zoom In
Die Abbildung im Fenster wird vergrößert.
- Zoom Out
Die Abbildung im Fenster wird verkleinert.

HINWEIS

Dieses Menü-Element steht nur nach dem "Zoom in" zur Verfügung.


- Show All
Die Abbildung wird wieder in der Originalgröße angezeigt.

HINWEIS

Dieses Menü-Element steht nur nach dem "Zoom in" zur Verfügung.

- Print
Die Abbildung kann je nach Einstellung gedruckt werden.

HINWEIS

- Nachdem die "Zoom in" Funktion ausgeführt worden ist, wird der Mauszeiger im Abbildungsfenster in eine Hand () umgewandelt. Das Bild kann dann in die gewünschte Richtung gezogen werden.
- Gehen Sie hinsichtlich der Druckereinstellungen und Druckverfahren gemäß der Bedienungsanleitung Ihres Druckers vor.
- [Quality] und [Settings] werden nicht verwendet.
- .SWF: Bilddatei, die mit Adobe® Flash® Player dargestellt werden kann.