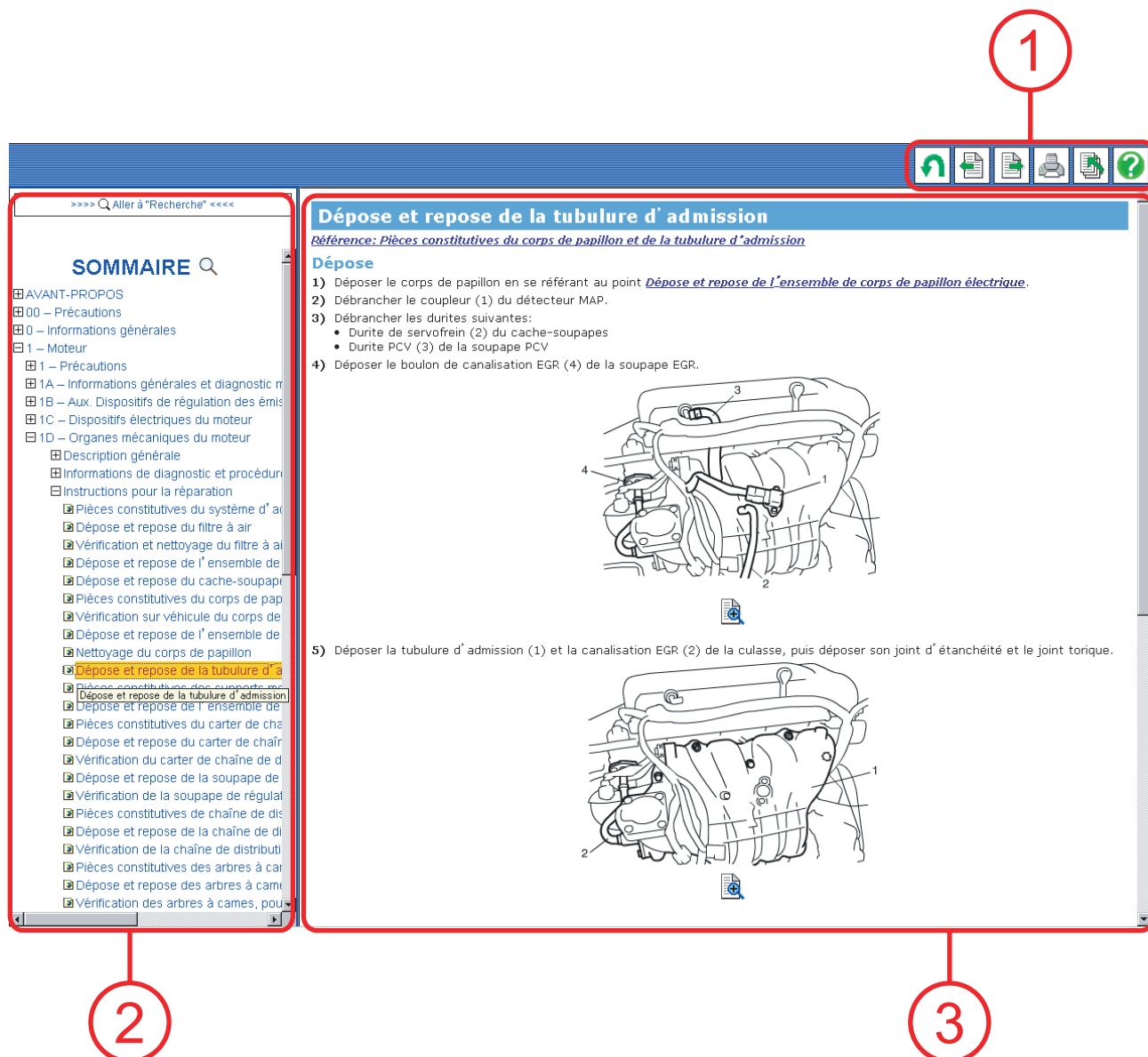


Comment lire les manuels d'entretien SUZUKI

Sommaire

Fenêtre principale (fenêtre d'affichage du manuel) 1
Boutons icônes d'action 2
Ecran secondaire (sélection / recherche d'informations) 3
Ecran principal - Lien, Fenêtre de référence - 5
Ecran principal - Illustration, Fenêtre d'illustration - 6

● Fenêtre principale (fenêtre d'affichage du manuel)



① Boutons icônes d'action  Cf. [Boutons icônes d'action].

Les fonctions "Affichage d'un élément sur l'écran principal", "Impression" et "Affichage du fichier "comment lire" peuvent être exécutées en fonction du bouton sur lequel vous cliquez.

② Ecran secondaire (sélection / recherche d'informations)  Cf. [Ecran secondaire].

Le menu "Liste d'index" or "Rechercher" s'affiche.

③ Ecran principal  Cf. [Ecran principal].

Le sommaire de l'élément sélectionné dans l'écran secondaire (sélection / recherche d'informations) s'affiche.

● Boutons icônes d'action



... Icône "Retour à la dernière page"

Cliquer sur cette icône pour revenir au *SIE affiché précédemment.

REMARQUE

Cliquer sur l'icône "Haut de la page" efface les données du menu "Retour à la dernière page". Il n'est alors plus possible de revenir à la fenêtre affichée précédemment.



... Icône "Précédent" ou "Suivant"

Cette icône permet de passer au titre suivant ou précédent de la liste des titres des *SIE du manuel.



... Icône "Imprimer"

Lorsque l'on clique sur cette icône, la [Fenêtre Impression] basée sur le système d'exploitation s'affiche et les contenus affichés sur le Cadre principal ou la Fenêtre de référence peuvent être imprimés.

REMARQUE

- Pour procéder à l'impression, toujours cliquer sur l'icône "Imprimer". Il est impossible d'imprimer correctement en utilisant l'option [Imprimer] du menu Fichier.
- Pour imprimer uniquement l'illustration, se reporter à la "Description du menu illustration".
- Concernant la configuration de l'imprimante et la procédure d'impression, se reporter aux instructions fournies avec l'imprimante.



... Icône "Haut de la page"

Icône "Retour à la dernière page"

Cliquer sur cette icône pour afficher la première page du manuel virtuel.

REMARQUE

Cliquer sur l'icône "Haut de la page" efface les données du menu "Retour à la dernière page". Il n'est alors plus possible de revenir à la fenêtre affichée précédemment.



... Icône "Aide"

Cliquer sur cette icône pour ouvrir le fichier "Comment lire".

*SIE: Service Information Element
(information d'entretien)
Une donnée composant le manuel.
Cf. [Ecran secondaire].

● Ecran secondaire (sélection / recherche d'informations)

◆ Procédure relative à l'[Index]

Le contenu de ce manuel est réparti sur un maximum de cinq niveaux.

Cliquer sur un titre du niveau principal pour afficher les sous-titres correspondants.

A: SCT (Service Category Type
= Type de catégorie d'entretien)

B: SC (Service Category
=catégorie d'entretien)

*C: Variable

D: IT (Information Type = Type d'information)

E: SIE (Service Information Element
= Information d'entretien)

REMARQUE

Les niveaux dits "variables" peuvent exister ou non en fonction du "Modèle" et de la "Section".

REMARQUE

- ⊕ Informations de diagnostic et procédures
- ⊖ Instructions pour la réparation
- 🔍 Pièces constitutives du carter d'huile
- 🔍 Dépose et repose du carter d'huile
- 🔍 Nettoyage du carter d'huile et de la

Cliquer sur le titre suivi de cette icône pour afficher le contenu sur l'écran principal.

REMARQUE

- 🔍 Vérification du capteur de température d'air d'admission (IAT)
- ⊕ Spécifications
- ⊖ Or
- ⊖ Système de lubrification du moteur

Amener le curseur de la souris (🖱) sur un titre pour en afficher le texte complet dans une fenêtre contextuelle.

- 🔍 Dépose et repose du module de commande de démarrage par télécommande
- ⊕ Spécifications
- ⊖ Or
- ⊖ Système de lubrification du moteur

En cas de résultats de recherche, tous les titres de plus haut niveau et de SIE sont affichés dans la fenêtre contextuelle.

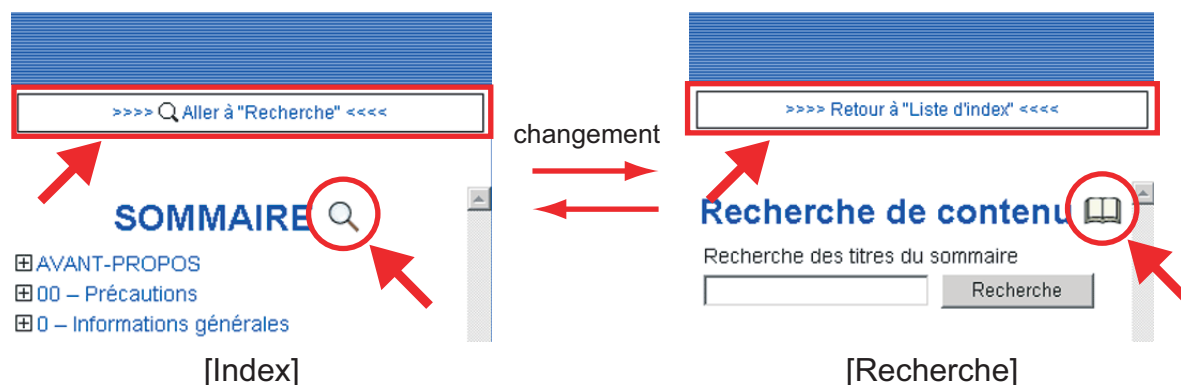
SOMMAIRE 🔍

- A {
 - ⊕ AVANT-PROPOS
 - ⊕ 00 – Précautions
 - ⊕ 0 – Informations générales
 - ⊖ 1 – Moteur
- B {
 - ⊕ 1 – Précautions
 - ⊕ 1A – Informations générales et diagnostic m
 - ⊕ 1B – Aux. Dispositifs de régulation des émis
 - ⊕ 1C – Dispositifs électriques du moteur
 - ⊕ 1D – Organes mécaniques du moteur
 - ⊖ 1E – Système de lubrification du moteur
- *C {
 - ⊕ Moteurs M13, M15 et M16
 - ⊖ Pour le moteur Z13DT
- D {
 - ⊕ Informations de diagnostic et procédures
 - ⊖ Instructions pour la réparation
- E {
 - 🔍 Dépose et repose du pressostat d'hu
 - 🔍 Composants du refroidisseur d'huile
 - 🔍 Dépose et repose du refroidisseur d'
 - 🔍 Composants du carter d'huile
 - 🔍 Dépose et repose du carter d'huile
 - 🔍 Composants de la pompe à huile et c
 - 🔍 Dépose et repose de la pompe à hu
 - 🔍 Démontage et remontage de la pomp
 - 🔍 Nettoyage de la crépine de pompe à
 - 🔍 Vérification de la pompe à huile
 - ⊕ Spécifications
 - ⊕ Outils spéciaux et matériel

◆ Procédure relative à la [Recherche]

REMARQUE

Cliquer sur la partie indiquée par la flèche suivante pour naviguer entre les menus [Index] et [Recherche] de l'écran secondaire.



a) Entrer la suite de caractères à chercher dans la boîte de saisie [Recherche ***] de l'écran secondaire.

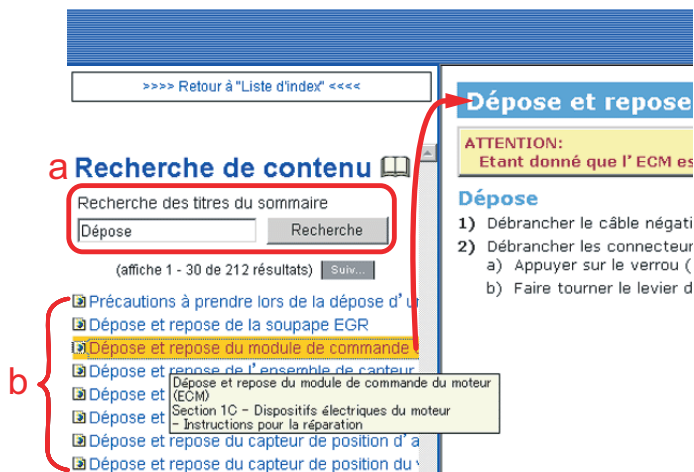
b) Cliquer sur le bouton "Recherche".

REMARQUE


L'objet de la recherche est uniquement le titre du *SIE pour chaque sommaire.
La recherche d'une suite de caractères dans le corps du texte est impossible.

Le titre du *SIE incluant la suite de caractères recherchée s'affiche.

c) Cliquer sur le titre du *SIE pour afficher sommaire du *SIE sur l'écran principal.



◆ A propos de "Lien"

Quand le curseur de la souris est amené sur le lien, il se transforme en doigt tendu ().

Lien se rapportant à la suite de caractères
soulignée en bleu

Avertissement relatif au coussin de sécurité

Se reporter au point **Avertissement relatif au coussin de sécurité.**

Référence: Dépose et repose du filtre à air

Lien se rapportant à l'icône représentant
un doigt tendu

Lorsqu'un des DTC ci-après est détecté, l'ECM passe en mode de secours mais retourne en mode normal dès qu'il détecte que le système

DTC N°	Élément détecté
 P0102	Tension d'entrée faible dans le circuit

»»» Q Aller à "Recherche" <<<<

SOMMAIRE

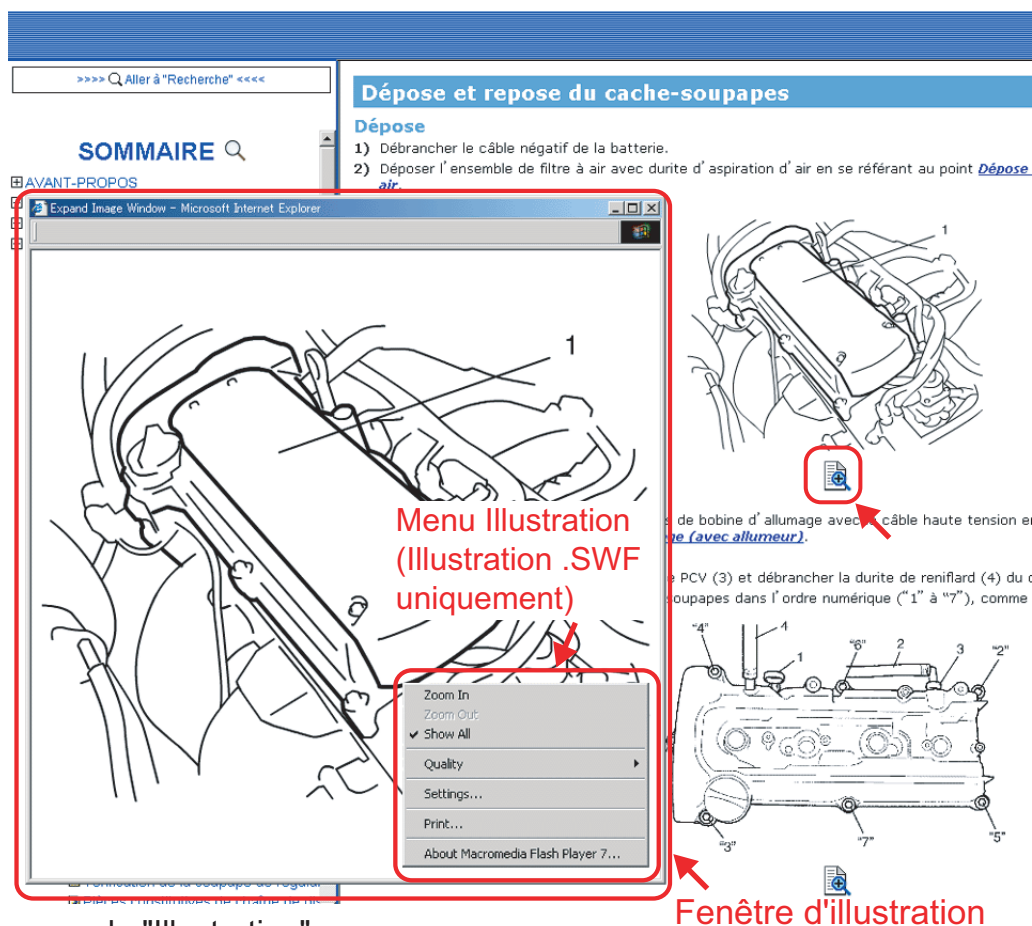
- AVANT-PROPOS
- 00 – Précautions
- 0 – Informations de base
- 1 – Moteur
- 1 – Précautions
- 1A – Informations de base
- Précautions
- Description
- Diagramme
- Emplacement
- Emplacement
- Informations
- Vérification
- Vérification
- Vérification
- Suppression
- Dépannage
- Tableaux
- Pour les
- Tableaux
- Données
- Vérification
- Vérification
- Diagnostic
- Le témoin
- Le témoin
- DTC P001
- DTC P002
- DTC P003
- DTC P004
- DTC P005
- DTC P006
- DTC P007
- DTC P008
- DTC P009
- DTC P010
- DTC P011
- DTC P012
- DTC P013
- DTC P014
- DTC P015
- DTC P016
- DTC P017
- DTC P018
- DTC P019
- DTC P020
- DTC P021
- DTC P022
- DTC P023
- DTC P024
- DTC P025
- DTC P026
- DTC P027
- DTC P028
- DTC P029
- DTC P030
- DTC P031
- DTC P032
- DTC P033
- DTC P034
- DTC P035
- DTC P036
- DTC P037
- DTC P038
- DTC P039
- DTC P040
- DTC P041
- DTC P042
- DTC P043
- DTC P044
- DTC P045
- DTC P046
- DTC P047
- DTC P048
- DTC P049
- DTC P050
- DTC P051
- DTC P052
- DTC P053
- DTC P054
- DTC P055
- DTC P056
- DTC P057
- DTC P058
- DTC P059
- DTC P060
- DTC P061
- DTC P062
- DTC P063
- DTC P064
- DTC P065
- DTC P066
- DTC P067
- DTC P068
- DTC P069
- DTC P070
- DTC P071
- DTC P072
- DTC P073
- DTC P074
- DTC P075
- DTC P076
- DTC P077
- DTC P078
- DTC P079
- DTC P080
- DTC P081
- DTC P082
- DTC P083
- DTC P084
- DTC P085
- DTC P086
- DTC P087
- DTC P088
- DTC P089
- DTC P090
- DTC P091
- DTC P092
- DTC P093
- DTC P094
- DTC P095
- DTC P096
- DTC P097
- DTC P098
- DTC P099
- DTC P100
- DTC P101
- DTC P102
- DTC P103
- DTC P104
- DTC P105
- DTC P106
- DTC P107
- DTC P108
- DTC P109
- DTC P110
- DTC P111
- DTC P112
- DTC P113
- DTC P114
- DTC P115
- DTC P116
- DTC P117
- DTC P118
- DTC P119
- DTC P120
- DTC P121
- DTC P122
- DTC P123
- DTC P124
- DTC P125
- DTC P126
- DTC P127
- DTC P128
- DTC P129
- DTC P130
- DTC P131
- DTC P132
- DTC P133
- DTC P134
- DTC P135
- DTC P136
- DTC P137
- DTC P138
- DTC P139
- DTC P140
- DTC P141
- DTC P142
- DTC P143
- DTC P144
- DTC P145
- DTC P146
- DTC P147
- DTC P148
- DTC P149
- DTC P150
- DTC P151
- DTC P152
- DTC P153
- DTC P154
- DTC P155
- DTC P156
- DTC P157
- DTC P158
- DTC P159
- DTC P160
- DTC P161
- DTC P162
- DTC P163
- DTC P164
- DTC P165
- DTC P166
- DTC P167
- DTC P168
- DTC P169
- DTC P170
- DTC P171
- DTC P172
- DTC P173
- DTC P174
- DTC P175
- DTC P176
- DTC P177
- DTC P178
- DTC P179
- DTC P180
- DTC P181
- DTC P182
- DTC P183
- DTC P184
- DTC P185
- DTC P186
- DTC P187
- DTC P188
- DTC P189
- DTC P190
- DTC P191
- DTC P192
- DTC P193
- DTC P194
- DTC P195
- DTC P196
- DTC P197
- DTC P198
- DTC P199
- DTC P200
- DTC P201
- DTC P202
- DTC P203
- DTC P204
- DTC P205
- DTC P206
- DTC P207
- DTC P208
- DTC P209
- DTC P210
- DTC P211
- DTC P212
- DTC P213
- DTC P214
- DTC P215
- DTC P216
- DTC P217
- DTC P218
- DTC P219
- DTC P220
- DTC P221
- DTC P222
- DTC P223
- DTC P224
- DTC P225
- DTC P226
- DTC P227
- DTC P228
- DTC P229
- DTC P230
- DTC P231
- DTC P232
- DTC P233
- DTC P234
- DTC P235
- DTC P236
- DTC P237
- DTC P238
- DTC P239
- DTC P240
- DTC P241
- DTC P242
- DTC P243
- DTC P244
- DTC P245
- DTC P246
- DTC P247
- DTC P248
- DTC P249
- DTC P250
- DTC P251
- DTC P252
- DTC P253
- DTC P254
- DTC P255
- DTC P256
- DTC P257
- DTC P258
- DTC P259
- DTC P260
- DTC P261
- DTC P262
- DTC P263
- DTC P264
- DTC P265
- DTC P266
- DTC P267
- DTC P268
- DTC P269
- DTC P270
- DTC P271
- DTC P272
- DTC P273
- DTC P274
- DTC P275
- DTC P276
- DTC P277
- DTC P278
- DTC P279
- DTC P280
- DTC P281
- DTC P282
- DTC P283
- DTC P284
- DTC P285
- DTC P286
- DTC P287
- DTC P288
- DTC P289
- DTC P290
- DTC P291
- DTC P292
- DTC P293
- DTC P294
- DTC P295
- DTC P296
- DTC P297
- DTC P298
- DTC P299
- DTC P300
- DTC P301
- DTC P302
- DTC P303
- DTC P304
- DTC P305
- DTC P306
- DTC P307
- DTC P308
- DTC P309
- DTC P310
- DTC P311
- DTC P312
- DTC P313
- DTC P314
- DTC P315
- DTC P316
- DTC P317
- DTC P318
- DTC P319
- DTC P320
- DTC P321
- DTC P322
- DTC P323
- DTC P324
- DTC P325
- DTC P326
- DTC P327
- DTC P328
- DTC P329
- DTC P330
- DTC P331
- DTC P332
- DTC P333
- DTC P334
- DTC P335
- DTC P336
- DTC P337
- DTC P338
- DTC P339
- DTC P340
- DTC P341
- DTC P34

Cliquer sur l'icône "Retour à la dernière page" pour revenir au SIE de la source du lien.


Cliquer sur ce bouton pour fermer la
fenêtre de référence.

Fenêtre de référence

● Ecran principal - Illustration, Fenêtre d'illustration -



◆ A propos de "Illustration"

Cliquer sur l'icône de la loupe () dans le coin inférieur de chaque illustration pour agrandir l'illustration dans une fenêtre séparée (fenêtre illustration). Effectuer un clic droit sur l'image de l'illustration pour afficher le menu de l'illustration. (Illustration .SWF uniquement)

◆ Description du menu de l'illustration (Illustration .SWF uniquement)



• Zoom In

L'illustration est agrandie dans la fenêtre.

• Zoom Out

L'illustration est réduite dans la fenêtre.

REMARQUE

Cette option du menu n'est disponible qu'après avoir effectué un "Zoom In".

• Show All

L'illustration est ramenée à sa taille normale.


REMARQUE

Cette option du menu n'est disponible qu'après avoir effectué un "Zoom In".

• Print

L'illustration peut être imprimée en fonction de la configuration.

REMARQUE

- Quand la fonction "Zoom In" effectuée, le curseur de la souris se transforme en icône représentant une paume () dans la fenêtre de l'illustration. Il est alors possible de déplacer l'image dans une direction quelconque en la faisant glisser.
- Concernant la configuration de l'imprimante et la procédure d'impression, se reporter aux instructions fournies avec l'imprimante.
- [Quality] et [Settings] ne sont pas utilisés.
- .SWF: Fichier image visible avec Adobe® Flash® Player.