

SUZUKI

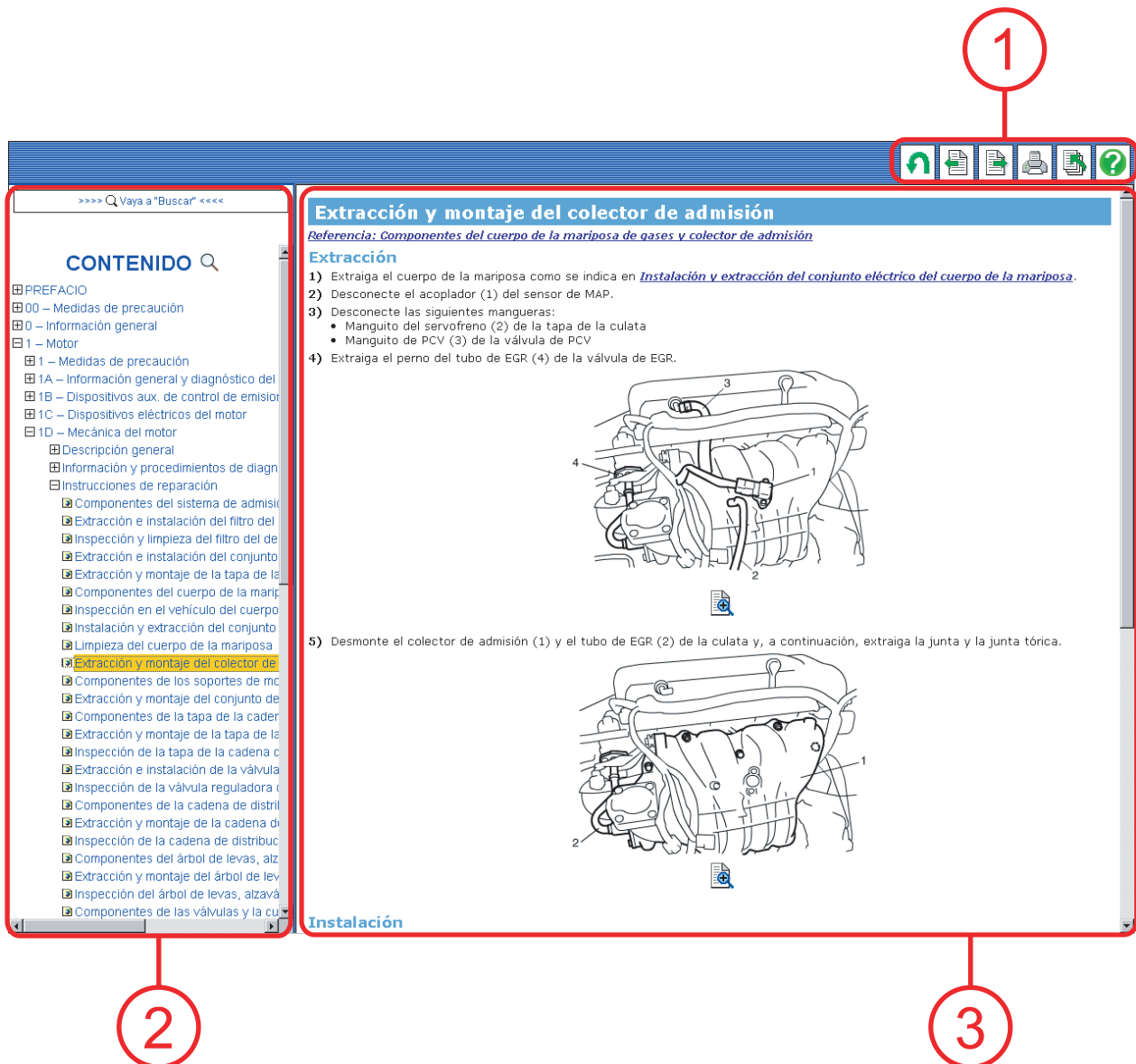
Manual de servicio

Lectura de manuales

Índice

Ventana principal (Ventana de visualización de manuales)	1
Botones de iconos de acción	2
Cuadro secundario (Selección / Información de búsqueda)	3
Cuadro principal - Enlace, ventana de referencia -	5
Cuadro principal - Ilustración, ventana de ilustración -	6

● Ventana principal (Ventana de visualización de manuales)



① Botones de iconos de acción

Consulte [Botones de iconos de acción].

Utilizando el botón correspondiente se ejecuta el comando "Acción para visualizar elementos en el cuadro principal", "Imprimir" o "Mostrar el archivo de Ayuda para leer el documento".

② Cuadro secundario (Selección / Información de búsqueda)

Consulte [Cuadro secundario].

Se visualizan los menús "Índice" o "Buscar".

③ Cuadro principal

Consulte [Cuadro principal].

Se visualiza el contenido seleccionado en Cuadro secundario (Selección / Información de búsqueda)

● Botones de iconos de acción



... Icono "Volver a la página anterior"

Cuando se hace clic en este icono se vuelve inmediatamente al *SIE visualizado previamente.

NOTA

Cuando se hace clic en el icono "Página inicial", los datos de "Volver a la página anterior" se borrarán. En tal caso no se puede volver a la ventana visualizada inmediatamente antes.



... Icono "Anterior" o "Siguiente"

Utilizando este icono se avanza o retrocede título a título en los títulos *SIE colocados ordenadamente en el manual.



... Icono "Imprimir"

Al hacer clic en este icono, se visualizará la [Ventana de Impresión] del OS (Sistema Operativo) y se podrán imprimir los elementos visualizados en la Imagen Principal o la Ventana de Referencia.

NOTA

- Cuando vaya a imprimir, hágalo siempre haciendo clic en el icono "Imprimir". Si se utiliza [Imprimir] en el menú Archivo no se podrá hacer una impresión correcta.
- Cuando imprima solo la ilustración, hágalo según se indica en "Descripción del menú de ilustraciones".
- Para configurar la impresora y el procedimiento de impresión, siga las instrucciones de cada impresora.



... Icono "Página inicial"

Al hacer clic en este icono se visualiza la página inicial del manual que está visualizando.

NOTA

Cuando se hace clic en el icono "Página inicial", los datos de "Volver a la página anterior" se borrarán. En tal caso, no se puede volver a la ventana visualizada inmediatamente antes.



... Icono "Ayuda"

Cuando se hace clic en este icono, se abre el archivo "Lectura de manuales".

*SIE: Elemento de información de servicio
Esto indica la unidad de los datos que componen el manual.
☞ Consulte [Cuadro secundario].

● Cuadro secundario (Selección / Información de búsqueda)

◆ Procedimiento [Lista de índices]

El contenido del manual consiste en un máximo de cinco capas.

Al hacer clic en el título de las capas superiores se visualizan los títulos de las capas inferiores.

- A: SCT (Tipo de categoría de servicio)
B: SC (Categoría de servicio)
*C: Variación
D: IT (Tipo de información)
E: SIE
(Elemento de información de servicio)

NOTA

Las capas de "Variación" pueden no existir según el "Modelo" y la "Sección".

NOTA

- ⊕ Información y procedimientos de diagnóstico
- ⊖ Instrucciones de reparación
- ⊕ Componentes del cárter de aceite y
- ⊖ Extracción e instalación del cárter de
- ⊖ Limpieza del cárter de aceite y colador

Haciendo clic en el título con icono, el contenido del título se visualiza en el cuadro principal.

CONTENIDO 🔍

- A {
 - ⊕ PREFACIO
 - ⊕ 00 – Medidas de precaución
 - ⊕ 0 – Información general
 - ⊖ 1 – Motor
- B {
 - ⊕ 1 – Medidas de precaución
 - ⊕ 1A – Información general y diagnóstico del
 - ⊕ 1B – Dispositivos aux. de control de emisiones
 - ⊕ 1C – Dispositivos eléctricos del motor
 - ⊕ 1D – Mecánica del motor
 - ⊖ 1E – Sistema de lubricación del motor
- *C {
 - ⊕ Modelos con motor M13, M15 y motor M1
 - ⊖ Modelo con motor Z13DT
- D {
 - ⊕ Información y procedimientos de diagnóstico
 - ⊖ Instrucciones de reparación
- E {
 - ⊖ Instalación y extracción del interruptor
 - ⊖ Componentes del refrigerador de aceite
 - ⊖ Extracción e instalación del refrigerador
 - ⊖ Componentes del cárter de aceite
 - ⊖ Extracción e instalación del cárter de
 - ⊖ Componentes de la bomba de aceite
 - ⊖ Extracción e instalación de la bomba
 - ⊖ Desmontaje y montaje posterior de la
 - ⊖ Limpieza del colador de la bomba de
 - ⊖ Inspección de la bomba de aceite
- ⊕ Especificaciones
- ⊕ Herramientas y equipos especiales

NOTA

- ⊖ Extracción e instalación de las mang
- ⊖ Extracción e instalación del termosta
- ⊖ Extracción e instalación de las mangueras o tubos de
- ⊖ Inspección en el vehículo del conjun

Al mover el puntero del ratón (🖱) y ponerlo en cada título se visualiza el texto completo del título en la ventana emergente.

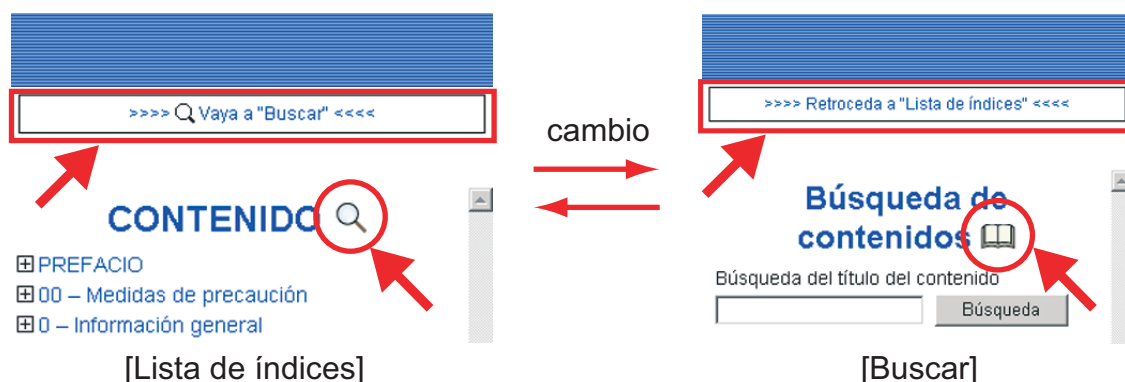
En cuanto a los resultados de la búsqueda, se visualizan todos los títulos de los niveles más altos o de SIE en la ventana emergente.

- ⊖ Extracción e instalación de las mangueras o t
- ⊖ Extracción e instalación de las mangueras o tubos de
- ⊖ Sección 1F – Sistema de refrigeración del motor
- ⊖ Instrucciones de reparación

◆ Procedimiento [Buscar]

NOTA

Al hacer clic en la parte que apunta la flecha se cambia entre [Lista de índices] y [Buscar] en el cuadro secundario.



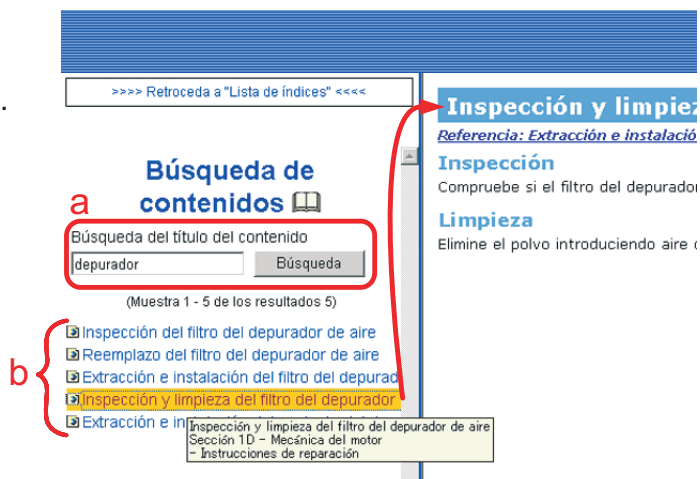
- Introduzca la serie de caracteres que va buscar en la casilla de introducción [Búsqueda del ***] en el cuadro secundario.
- Haga clic en el botón "Búsqueda".

NOTA

Lo que se va a buscar sólo es el título *SIE para cada contenido.
La búsqueda de la serie de caracteres dentro del texto del cuerpo no está disponible.

Se visualizará el título *SIE que incluye la serie de caracteres buscada.

- Haga clic en el título *SIE y el cuadro principal mostrará el contenido del *SIE.



● Cuadro principal - Enlace, ventana de referencia -

◆ Acerca de "Enlace"

Se ha establecido un enlace para cada elemento con caracteres en color rojo o subrayados en color azul y con iconos.

Cuando el puntero del ratón se mueve hasta el enlace, cambia a un puntero con la marca de la mano (☞).

Cuando se hace clic, la página de referencia se visualiza en una ventana independiente (ventana de referencia).

Enlace de la serie de caracteres azules subrayados

Medidas de precaución

Advertencia para el airbag

Consulte [Advertencia para el airbag](#).

Inspección y limpieza del filtro del depurador de aire

[Referencia: Extracción e instalación del filtro del depurador de aire](#)

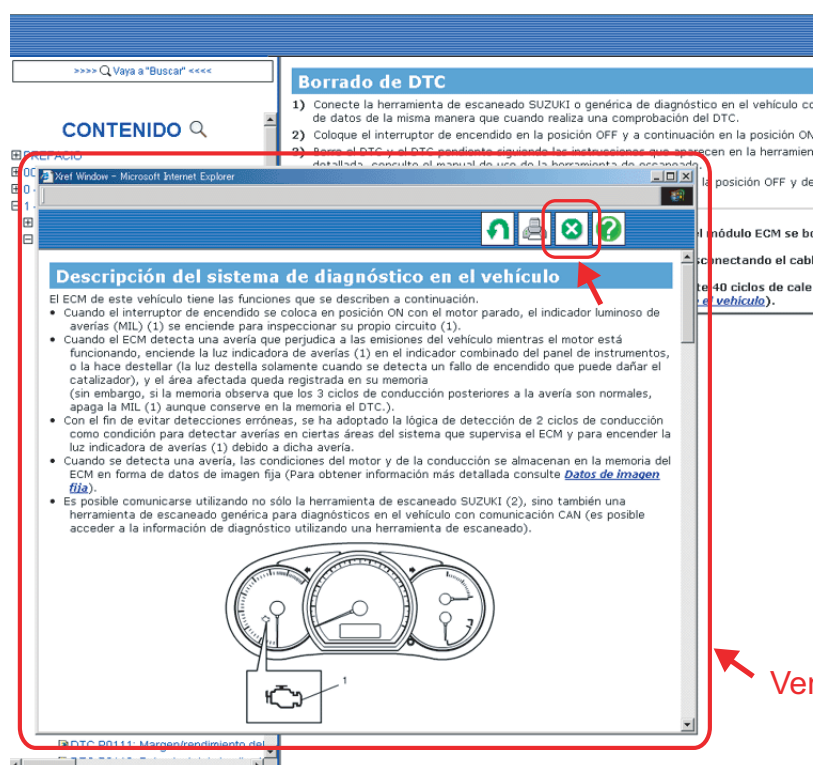
Enlace de icono con marca de mano

Tabla de funcionamiento a prueba de fallos

Cuando se detecta alguno de los siguientes códigos DTC, el ECM adopta el modo de avería. Sin embargo, este modo se suspende cuando el ECM detecta el estado normal.

N° de DTC	Elemento detectado
P0101	Bajo nivel de entrada del circuito del caudal de masa de aire

NOTA



Cuando se hace clic en el enlace que aparece en el cuadro principal, la página de referencia se visualiza en la ventana independiente (ventana de referencia).

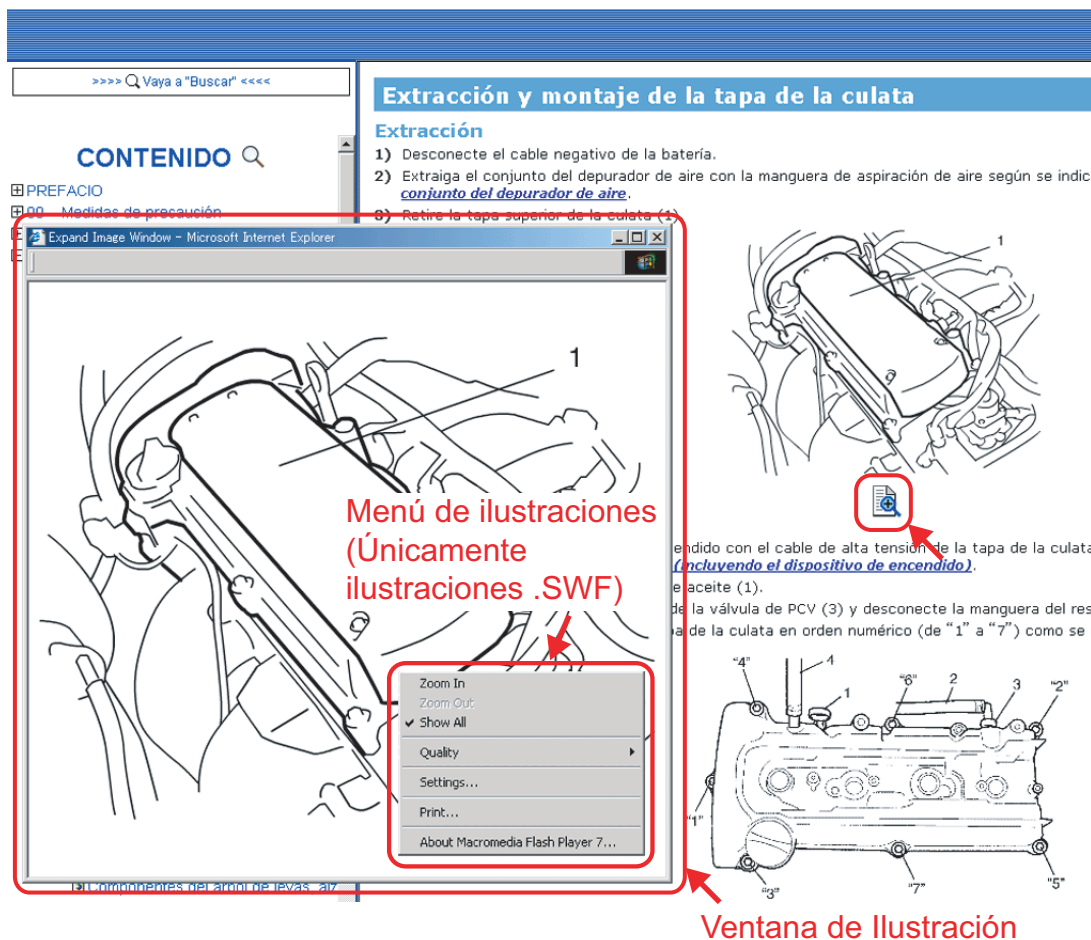
Al hacer clic en el enlace de la Ventana de Referencia, la indicación en la Ventana de Referencia cambiará a la referencia.


Haciendo clic en el icono "Volver a la página anterior" se puede volver al SIE de la fuente de enlace.

El icono "Cerrar" (☒) se prepara solamente en la ventana de referencia. Haciendo clic en este botón se cierra la ventana de referencia.

Ventana de Referencia

● Cuadro principal - Ilustración, ventana de ilustración -



- ◆ Acerca de la ilustración
Haciendo clic en el icono de aumento () en la sección inferior de cada ilustración, la ilustración ampliada se visualiza en la ventana independiente (ventana de ilustración). Cuando se hace clic con el botón derecho del ratón en la imagen de la ilustración se muestra el menú de ilustraciones. (Únicamente ilustraciones .SWF)

- ◆ Descripción del menú de ilustraciones (Únicamente ilustraciones .SWF)



- Zoom In
La ilustración se amplía en la ventana.
- Zoom out
La ilustración se reduce en la ventana.

NOTA

Este elemento de menú sólo está disponible después de "Zoom in".


- Show All
La ilustración vuelve al tamaño estándar.

NOTA

Este elemento de menú sólo está disponible después de "Zoom in".

- Print
La ilustración se puede imprimir basada en el entorno.

NOTA

- Después de ejecutar "Zoom in", el puntero del ratón cambia a un icono () de palma de mano en la ventana de ilustración. La imagen se puede mover en el sentido que usted quiera arrastrándola.
- Para configurar la impresora y el procedimiento de impresión, siga las instrucciones de cada impresora.
- [Quality] y [Settings...] no se utilizan.
- .SWF: Archivo de imagen compatible con Adobe® Flash® Player.