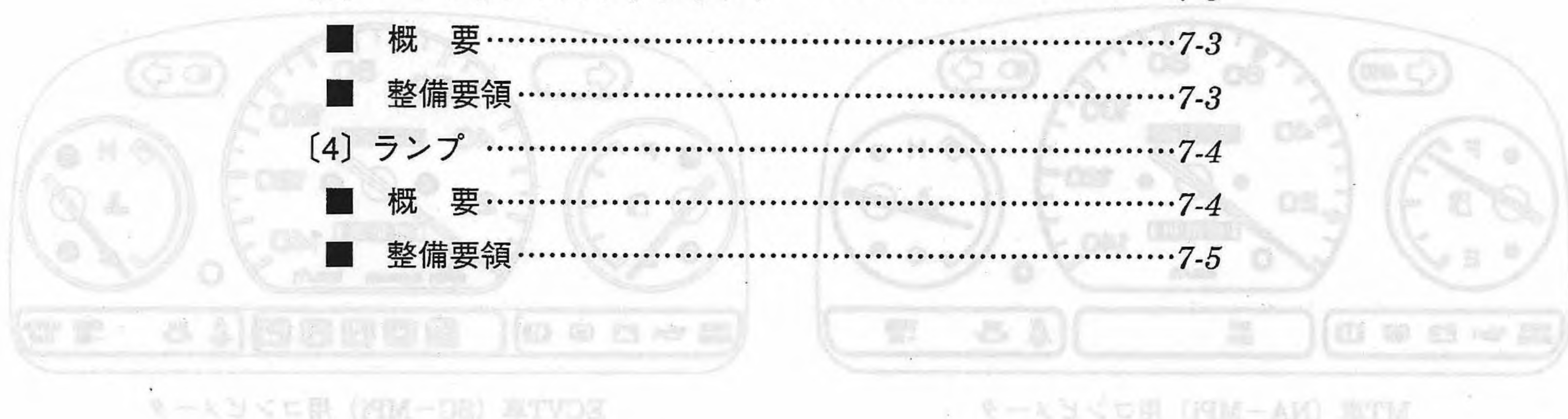


7 ボディエレクトリカル

変更項目のみ記載、記載なき項目は、既刊の
新型車解説書・整備解説書を参照下さい。

[1] コンビネーションメータ	7-2
■ 概 要	7-2
[2] オーディオ	7-2
■ 概 要	7-2
[3] ハイマウントストップランプ	7-3
■ 概 要	7-3
■ 整備要領	7-3
[4] ランプ	7-4
■ 概 要	7-4
■ 整備要領	7-5



実車 ■ ホットメータ [S]

■ 主要変更点

- ディアスII車及びクラシック車を除く全車に新デザインのコンビネーションメータを新製した。
- マレッサ車用AM/FMマルチETRカセット一体機を設定した。
- ハイマウントストップランプの形状を変更した。(S球バルブ1個)
- トラックークラシック車は丸型2灯式ヘッドランプ (シールドビーム) を採用した。



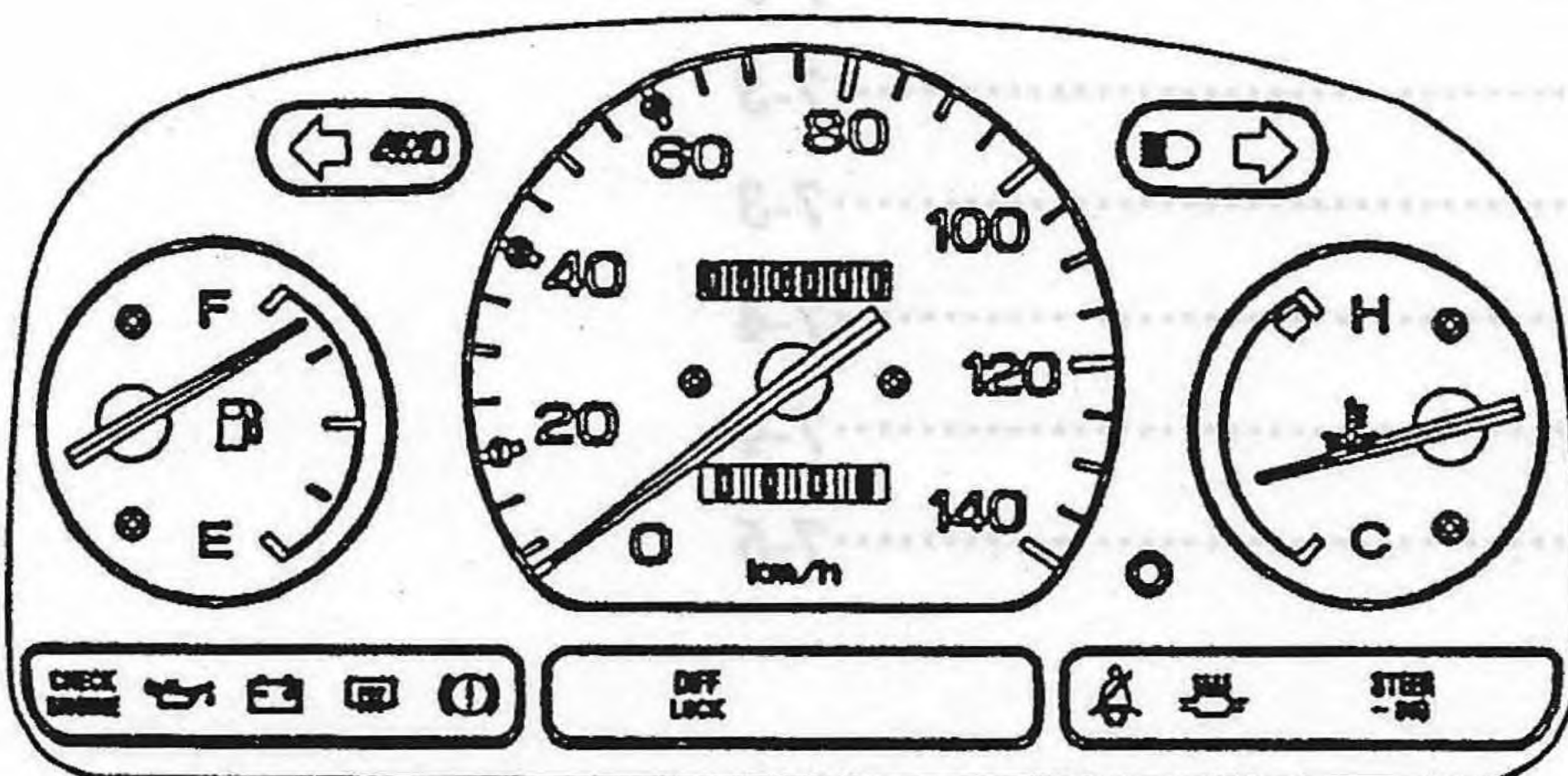
(主として)
出力・
音質改善新設計・

新型車計測・計測・計測

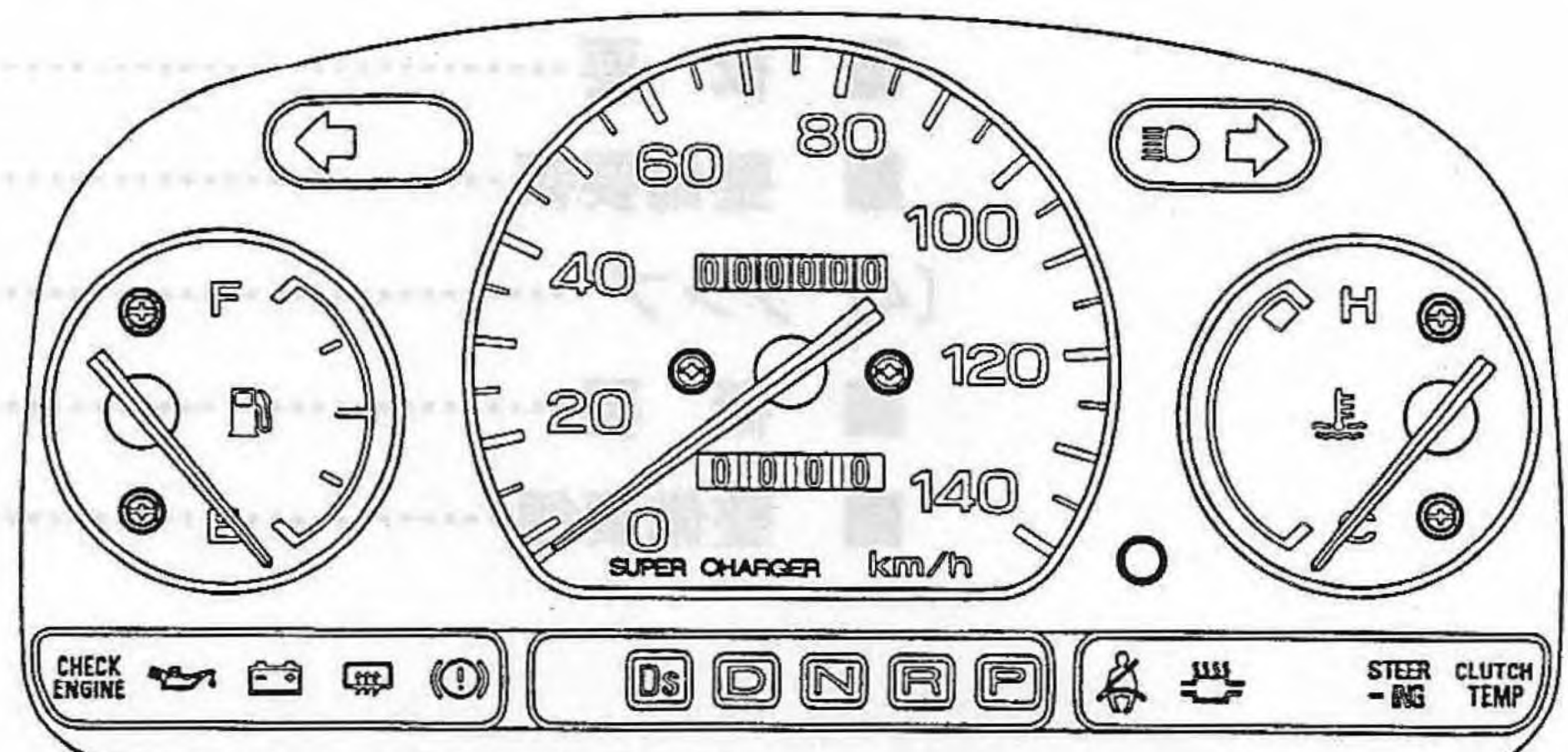
〔1〕 コンビネーションメータ ■ 概要

- ディアスII車（タコメータ付）及びクラシック車を除く全車に新デザインのコンビネーションメータを採用した。

- (1) 回り込み照明。
- (2) 警告灯，表示灯を下段に集中させた。
- (3) 燃料計，水温計を左右に振り分け大きく表示した。
- (4) シフトポジションインジケータを大きく表示した。



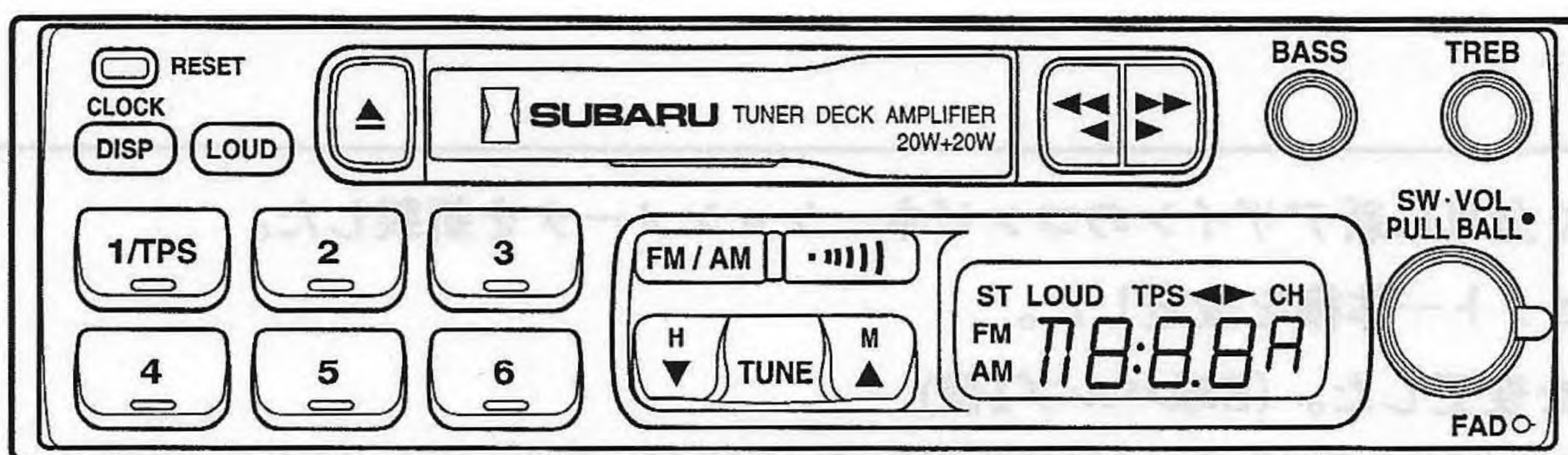
MT車 (NA-MPi) 用コンビメータ



ECVT車 (SC-MPi) 用コンビメータ

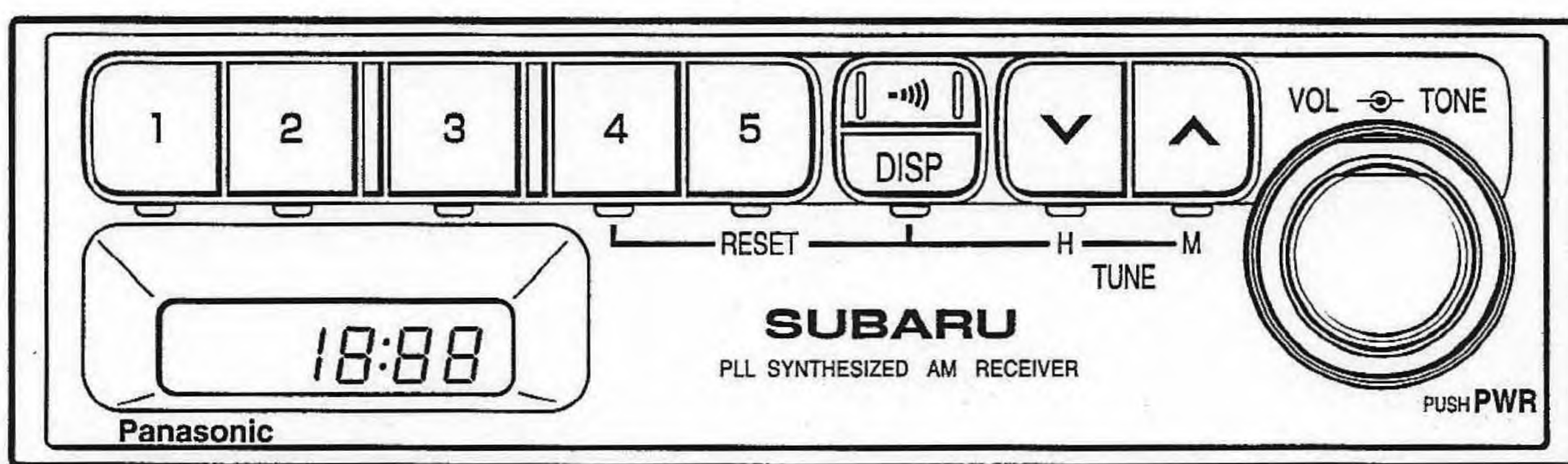
〔2〕 オーディオ ■ 概要

- マレッサ用AM/FMマルチETRカセット一体機を設けた。（ニューレガシイ共用）



- 〈主な仕様〉
- 出力 20W×2
 - 時計機能内蔵
 - CDプレーヤー接続可

- AM ETR車の意匠変更した。（インプレッサ共用）

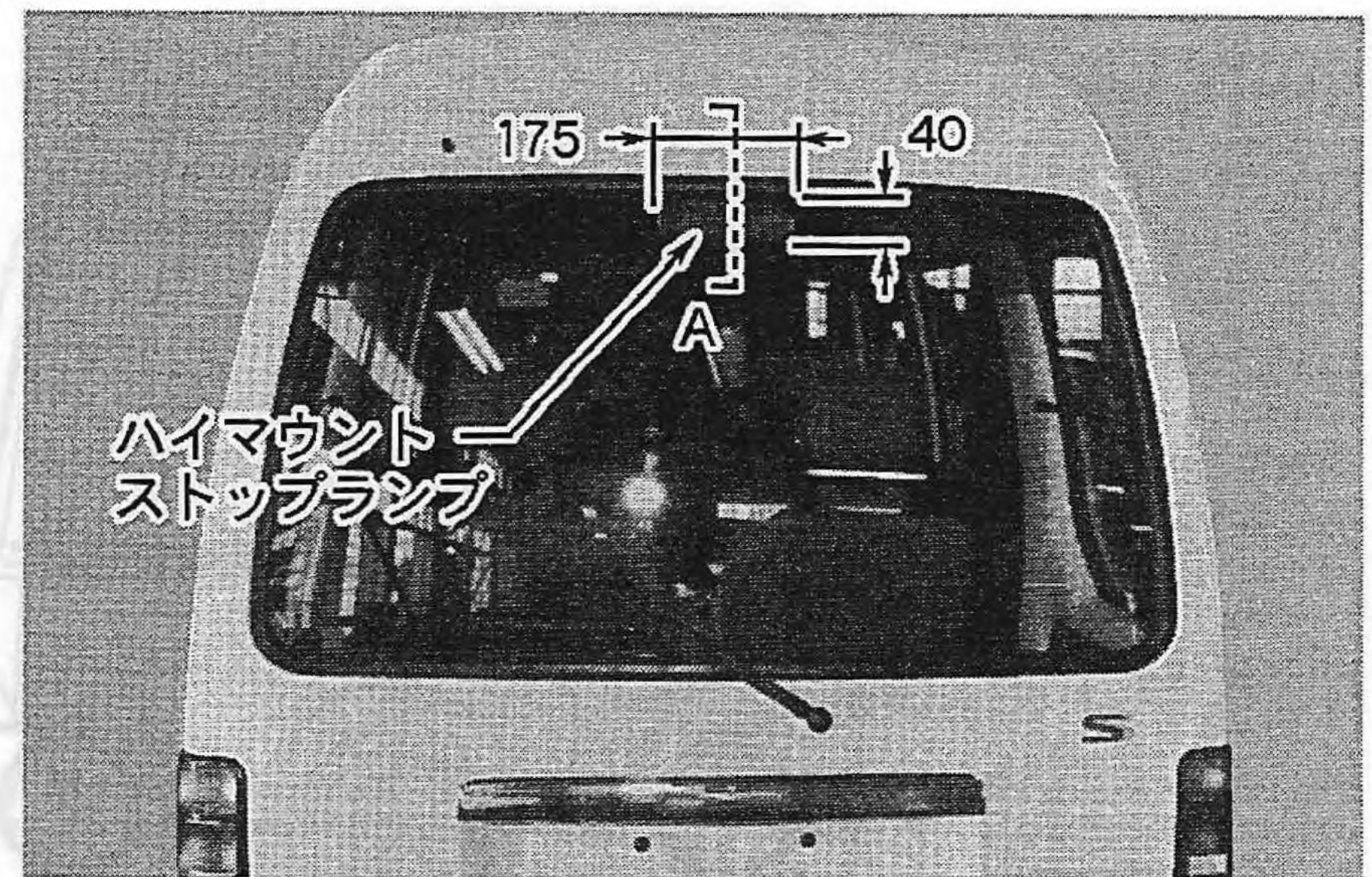
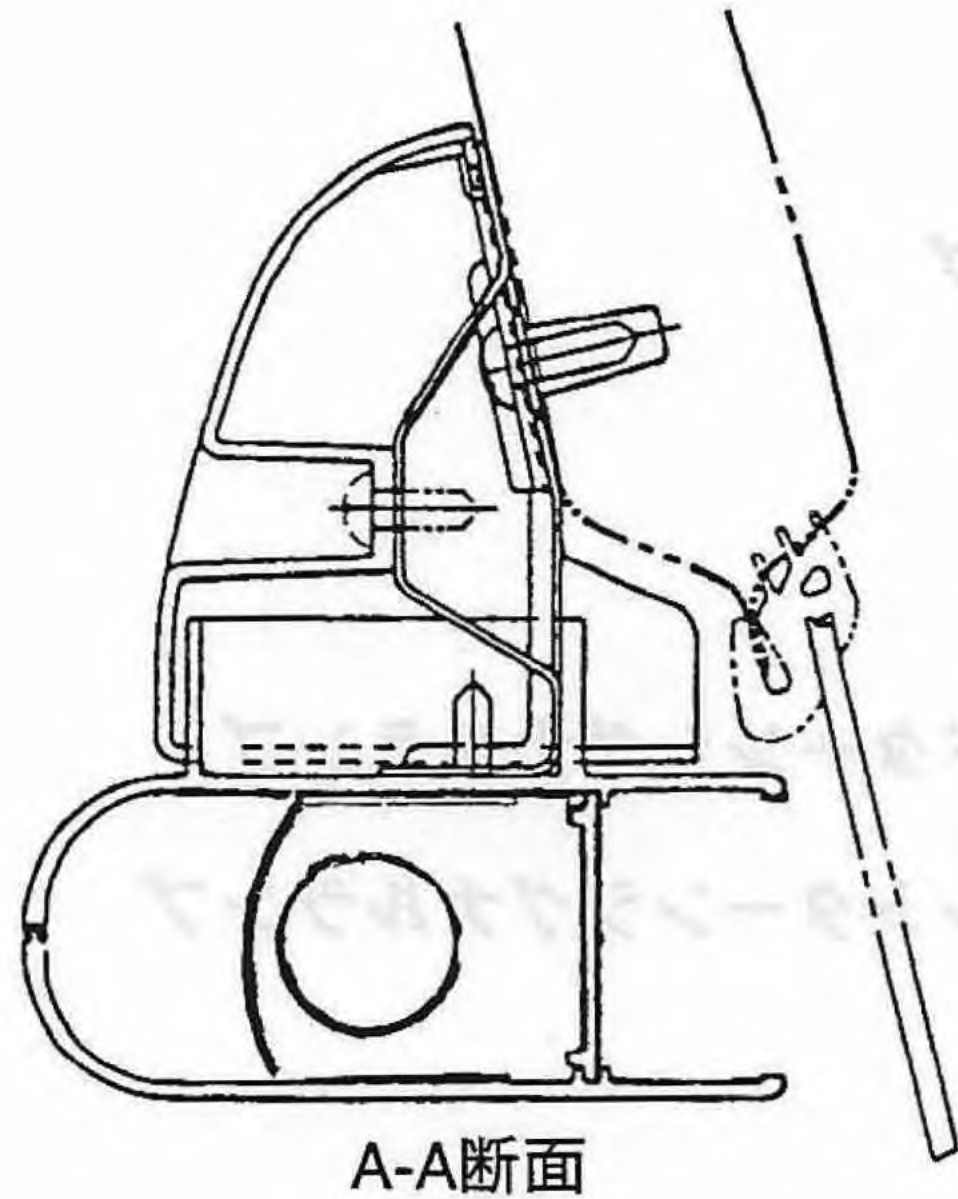


- 〈主な仕様〉
- 出力 5W
 - 交通情報受信可

- ラジオカセット付車は継続

〔3〕 ハイマウントストップランプ ■ 概要

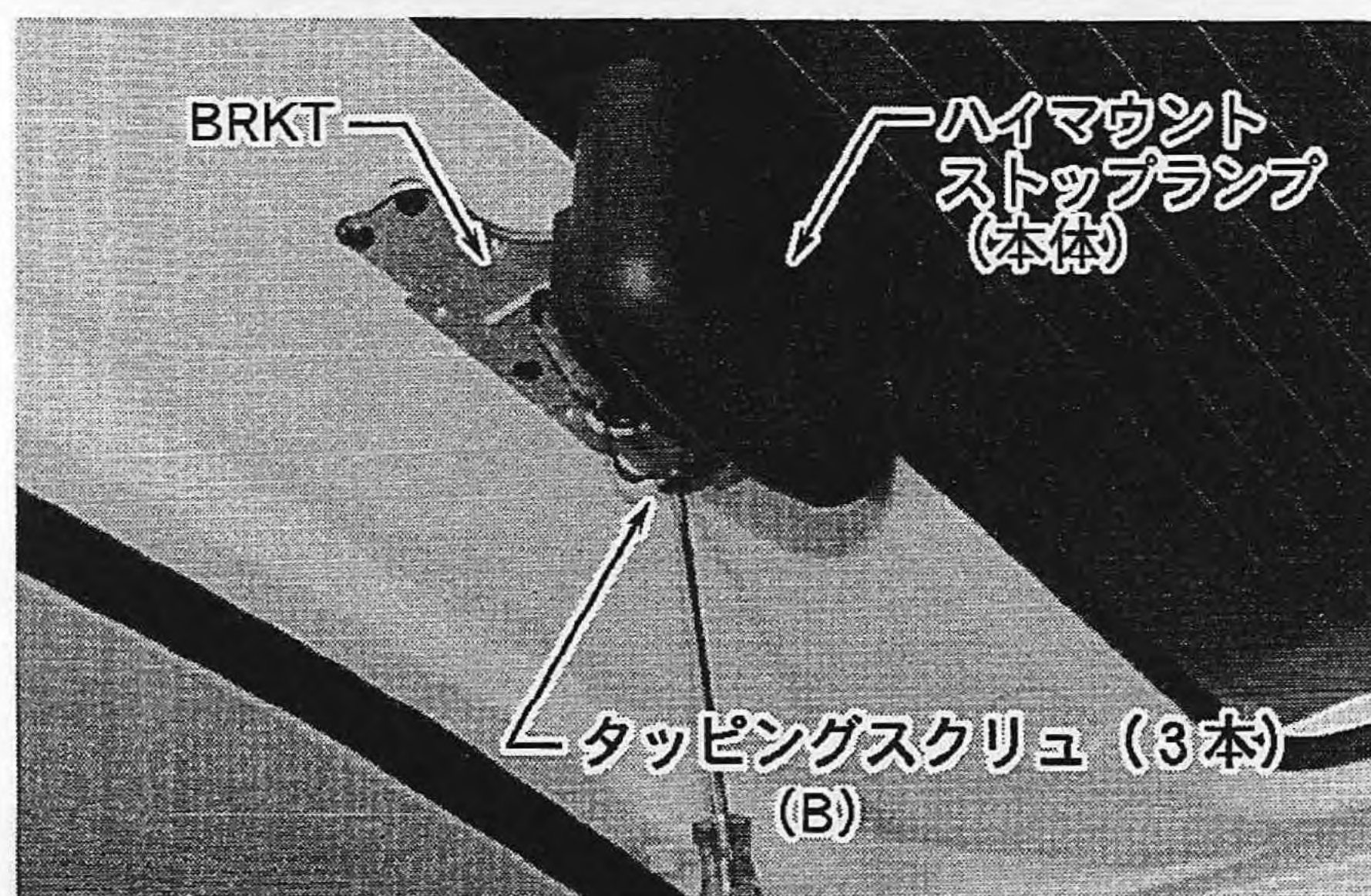
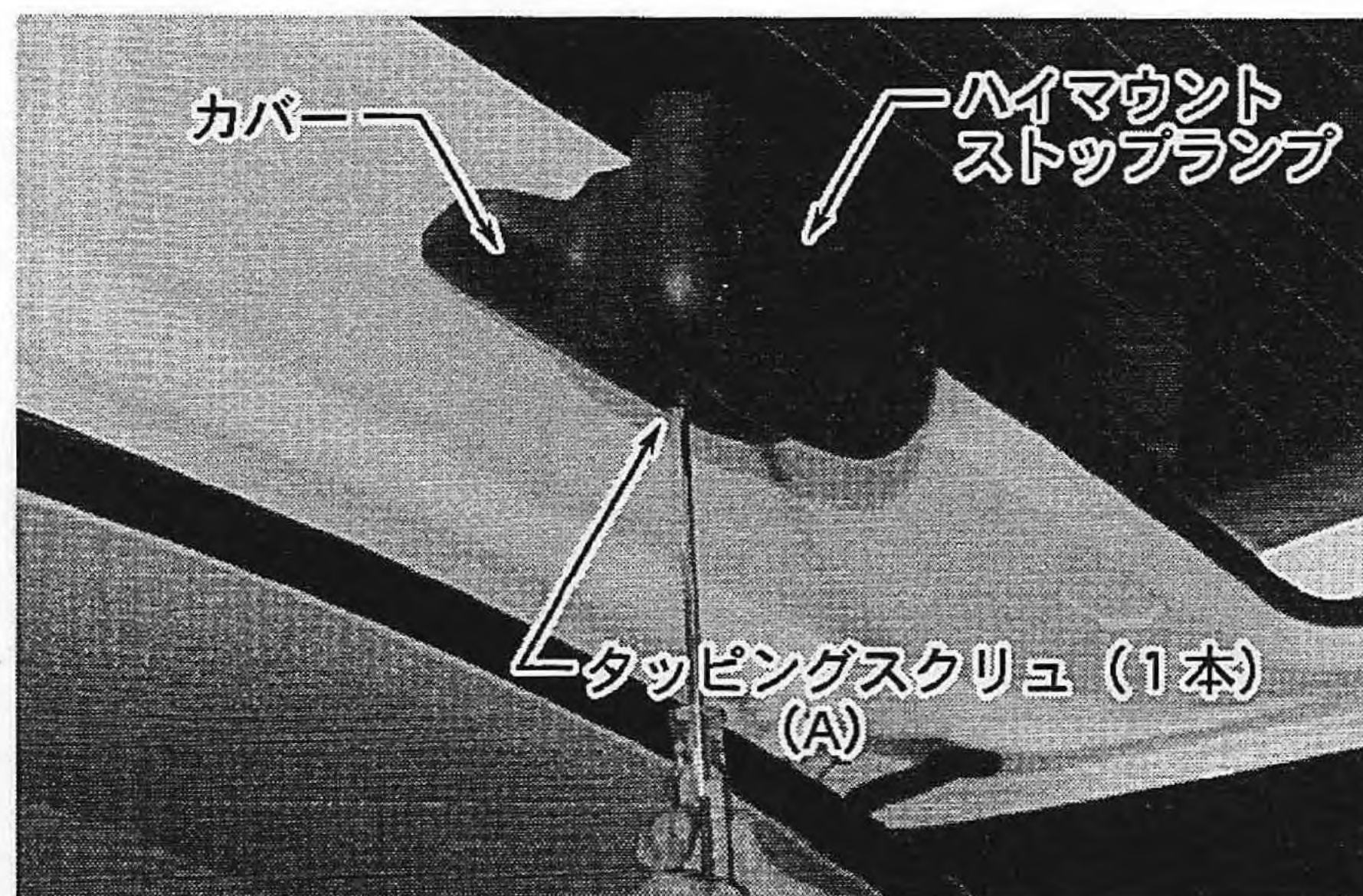
- 小型サイズ（横175×縦40mm）のものでバルブはS球（12V-21W 1個）を採用した。
（従来車は12V-13W 4個）



■ 整備要領

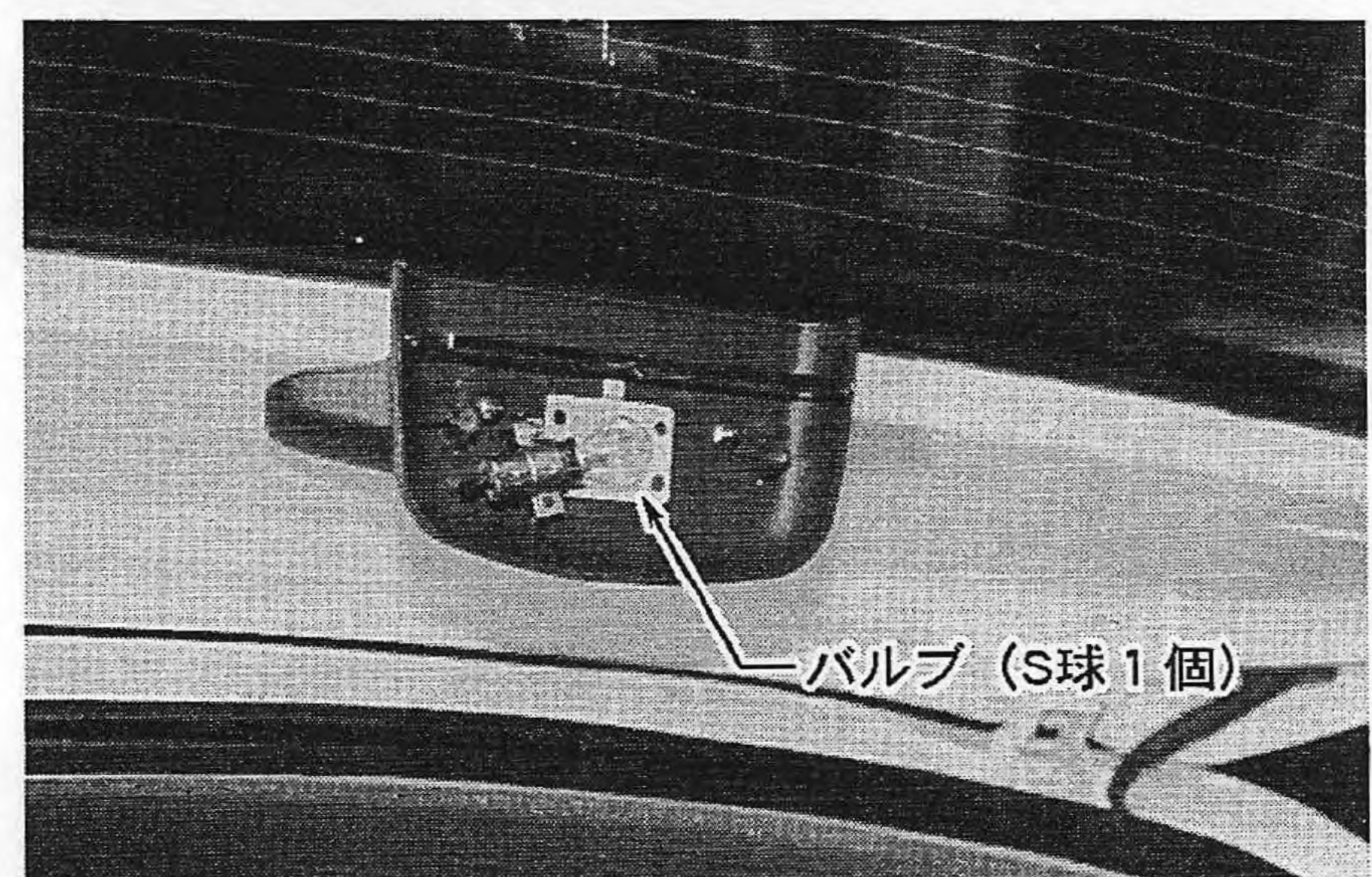
<ランプ脱着>

- (1) スクリュA（1個）とカバーを外す。
- (2) スクリュB（3個）を外し、ハーネスコネクタを外す。
- (3) ランプ本体を外す。



<バルブ交換>

- (1) スクリュC（2個）とハウジングBを外す。
 - (2) バルブをソケットから外す。
- 〈参考〉バルブはFターン等と同じ（12V-21W）

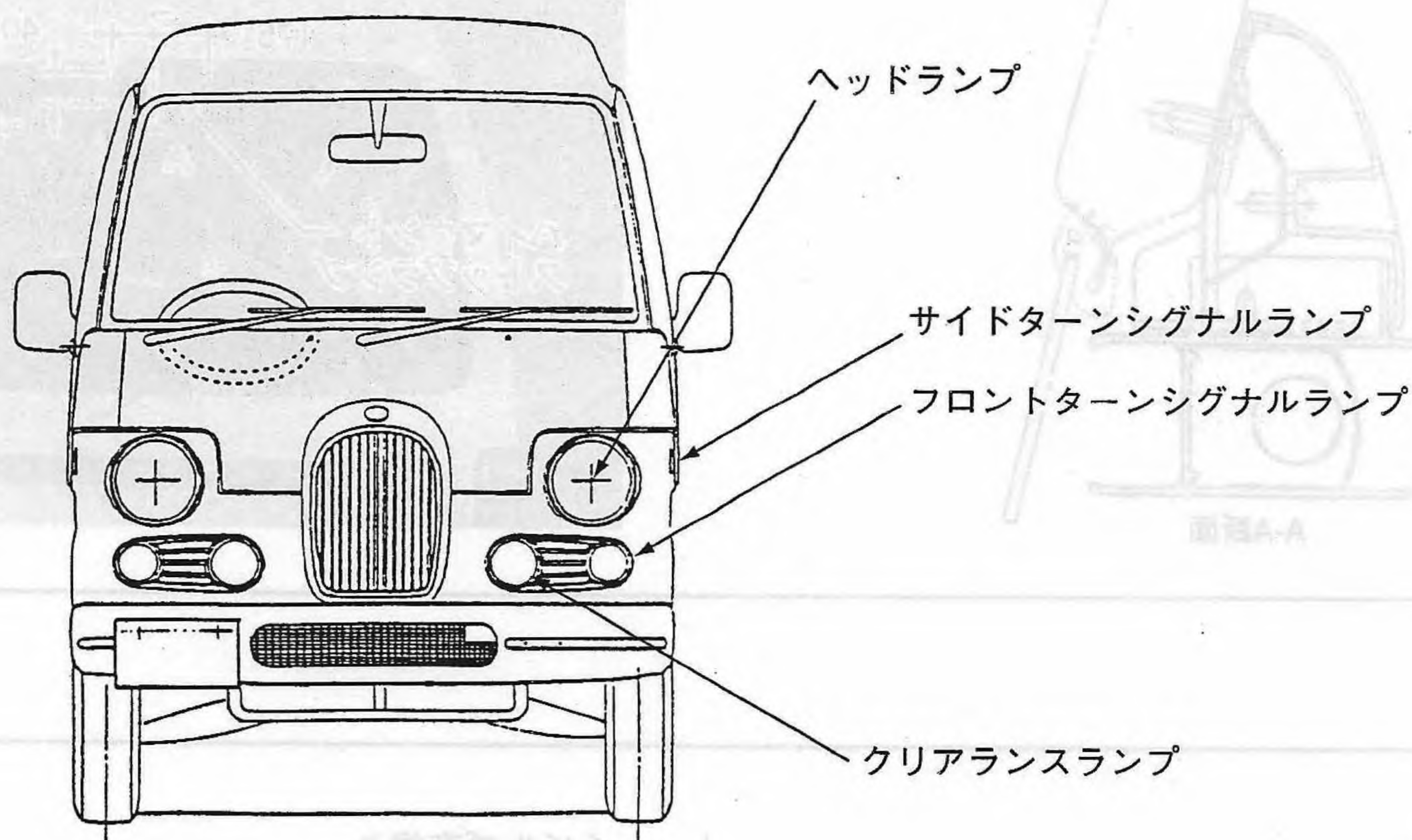


〔4〕 ランプ（クラシック車） ■ 概要

注) リヤランプ関係はディアス車と同じ

フロントランプ

- クラシックは丸型2灯式ヘッドランプ（シールドビーム）である。



<仕 様>

No.	ラ ン プ 種 類	ク ラ シ ッ ク
①	ヘ ッ ド ラ ン プ	12V 60/50W 白色 (シールドビーム)
②	フロントターンシグナルランプ	12V 21W 燈色
③	ク リ ア ラ ン ス ラ ン プ	12V 5W 白色
④	サイドターンシグナルランプ	12V 5W 燈色

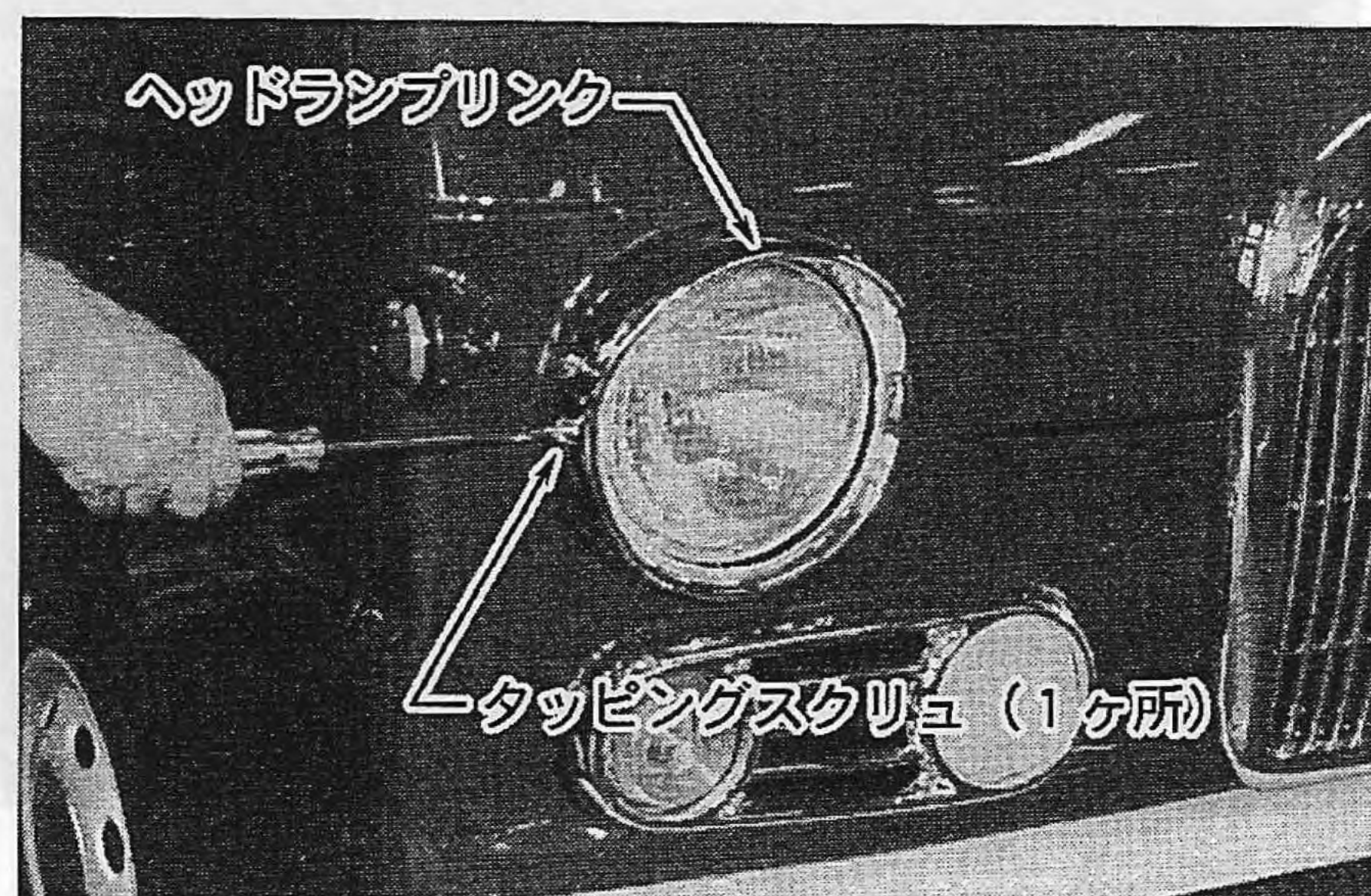
■ 整備要領 (1) ヘッドランプ

脱 着

<取外し>

(1) 車両全面のヘッドランプバイザを外す。

- ・ スクリュ (1ヶ所)。
- ・ ピン (1ヶ所)。

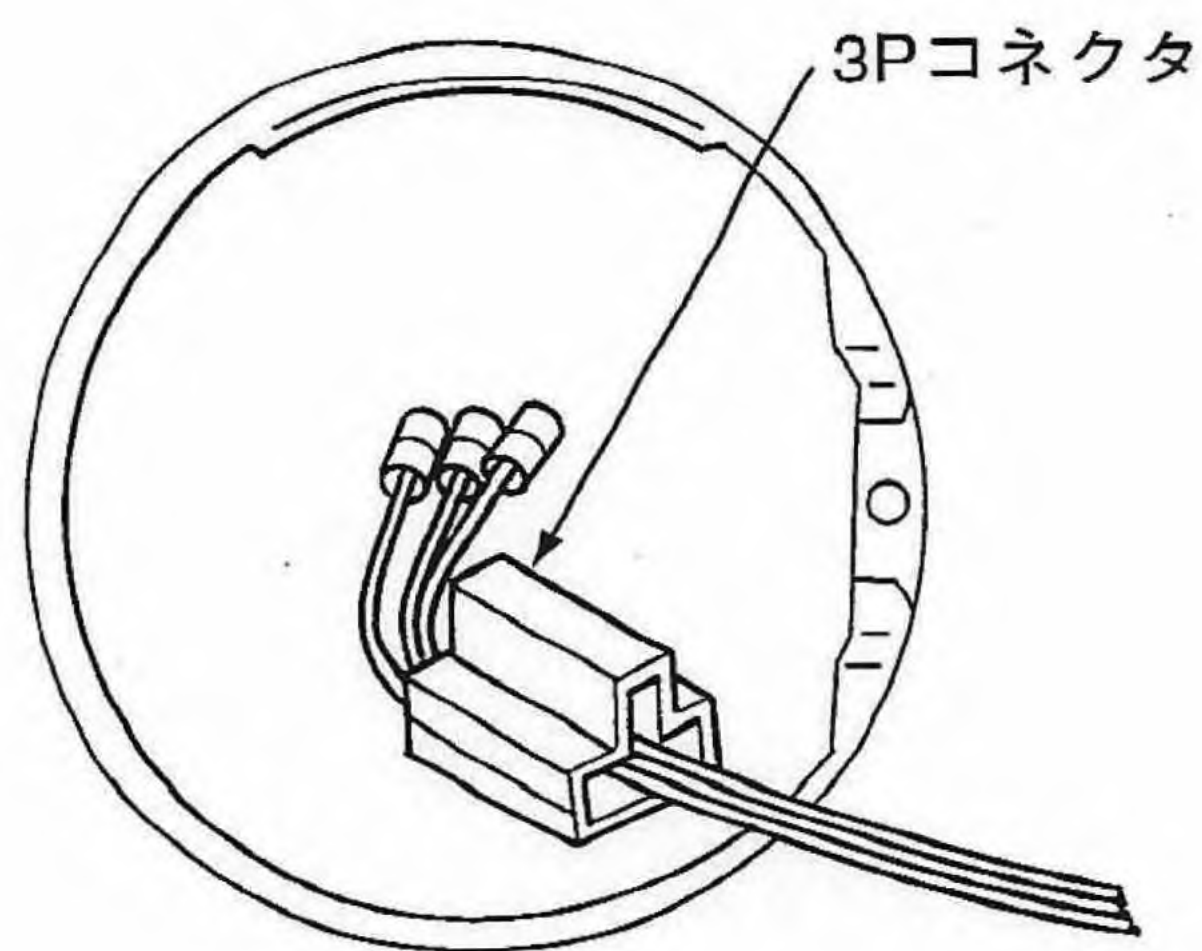


(2) ランプ本体を取り外す。

取付けボルト (3ヶ所) 部を押し込みながら右へ回らすようにして取り出す。



(3) ランプコネクタを外す。



<取付け>

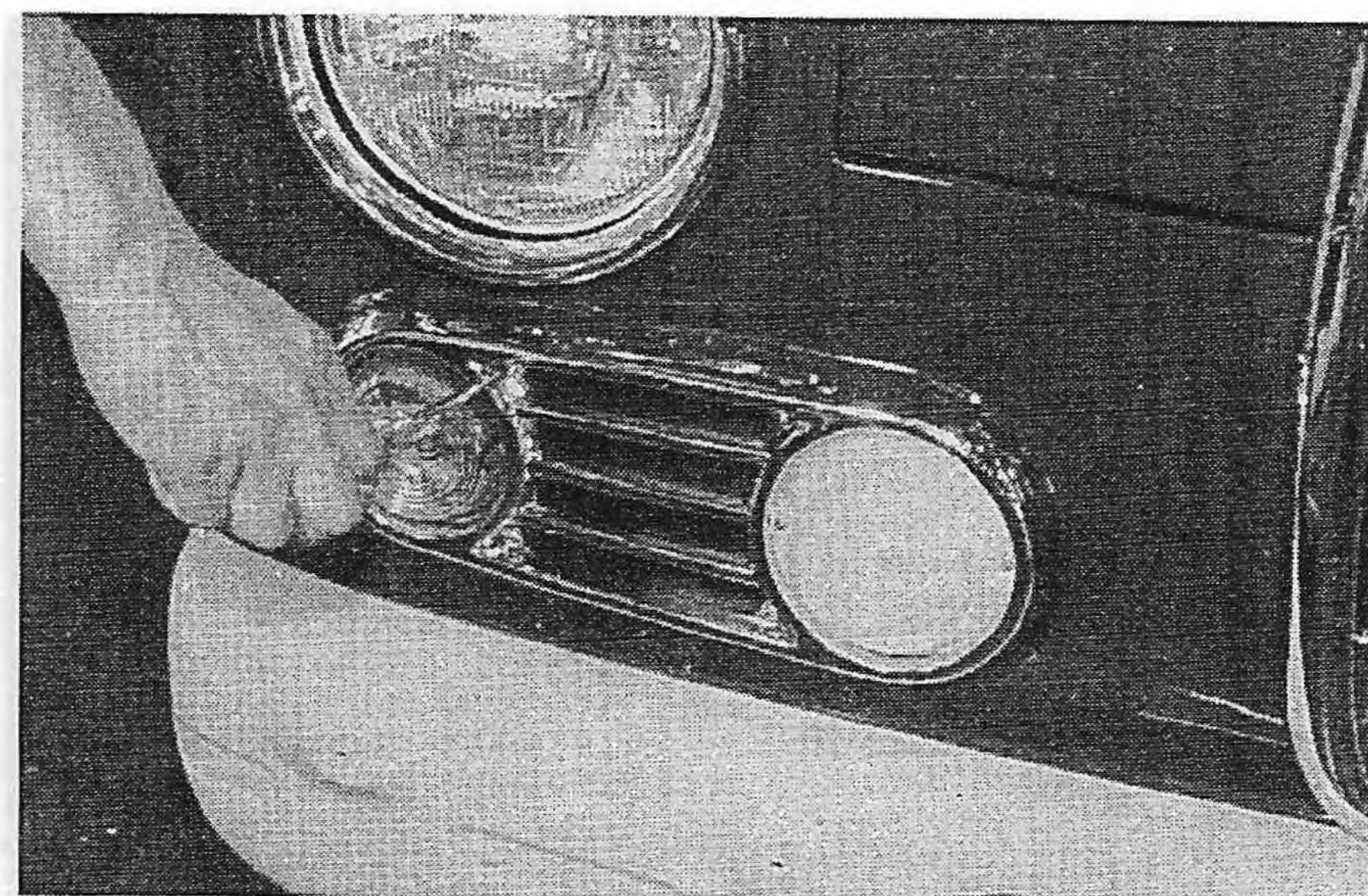
取外しの逆手順で行う。

(2) フロントターンシグナルランプ

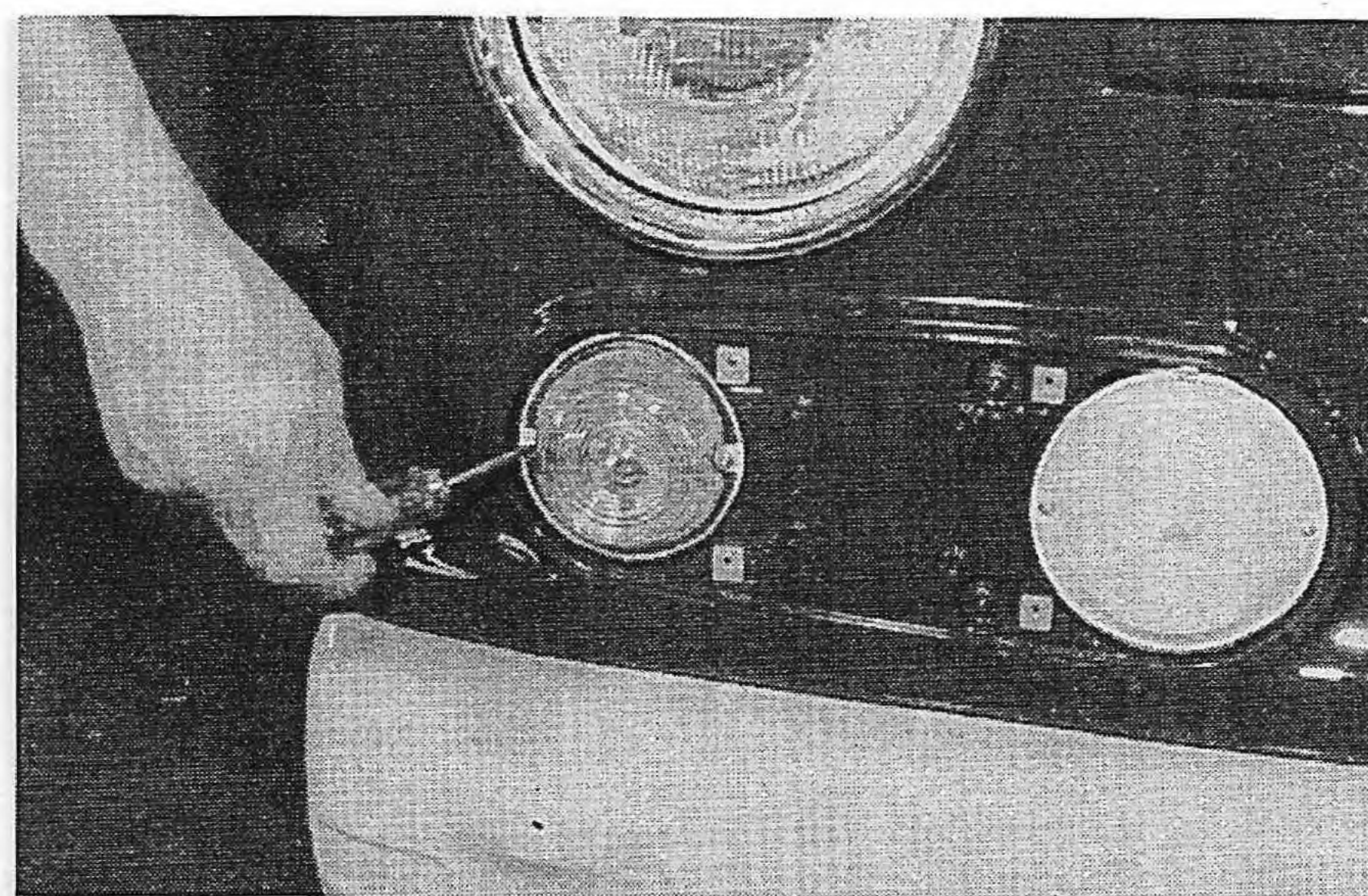
脱 着

<取外し>

(1) 車両全面カバーの取付けスクリュ4本を外して、カバーを取り外す。



(2) ランプ取付けスクリュを2本外してランプ本体を取り外す。



(3) ハーネスコネクタを外す。

<バルブの交換>

- (1) ランプ本体を取り外す。
- (2) レンズを外す。
- (3) ソケットの中にあるバルブを押しながら、左に回してバルブを外す。

<取付け>

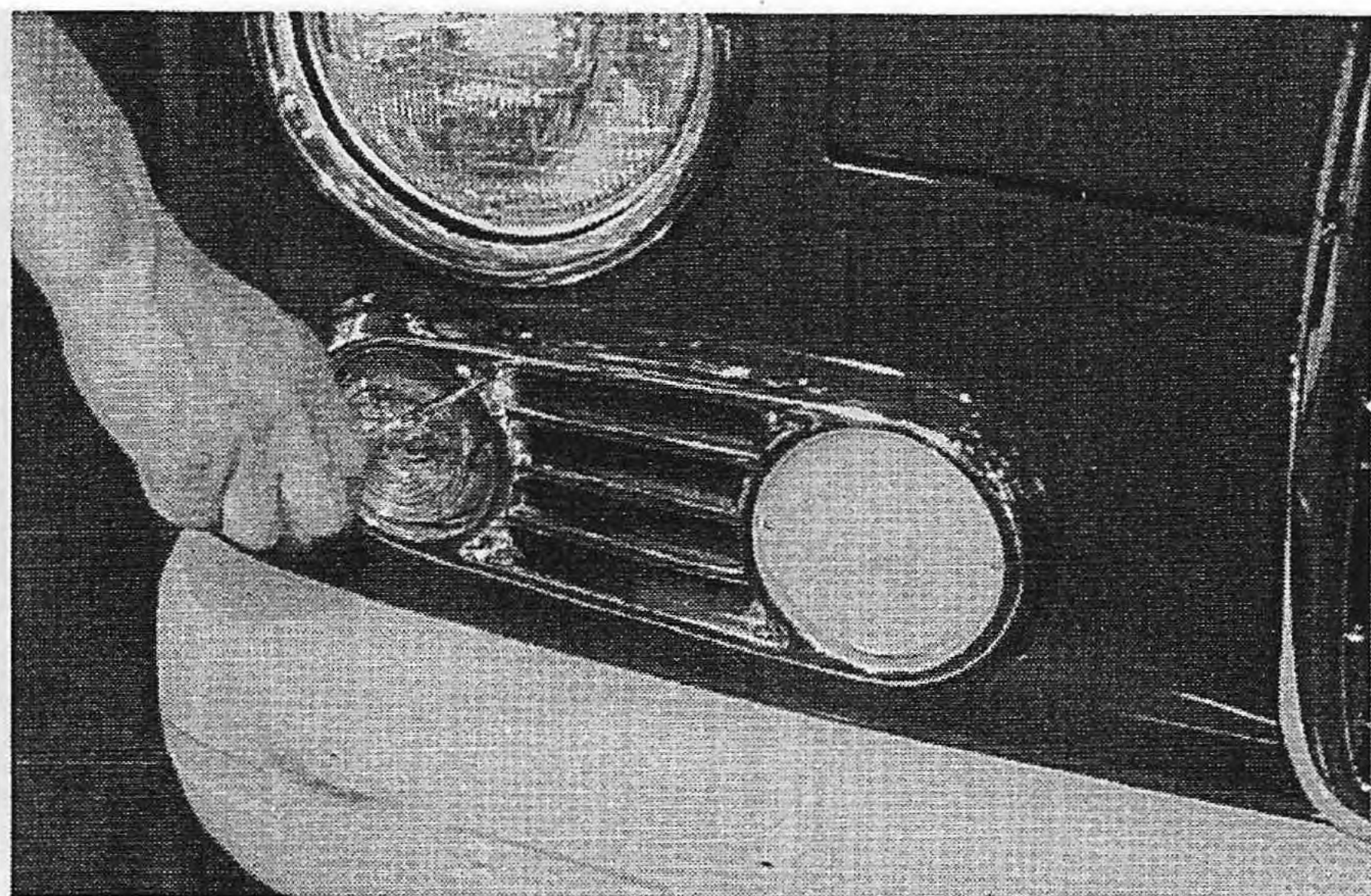
取外しの逆手順で行う。

(3) クリアランスランプ

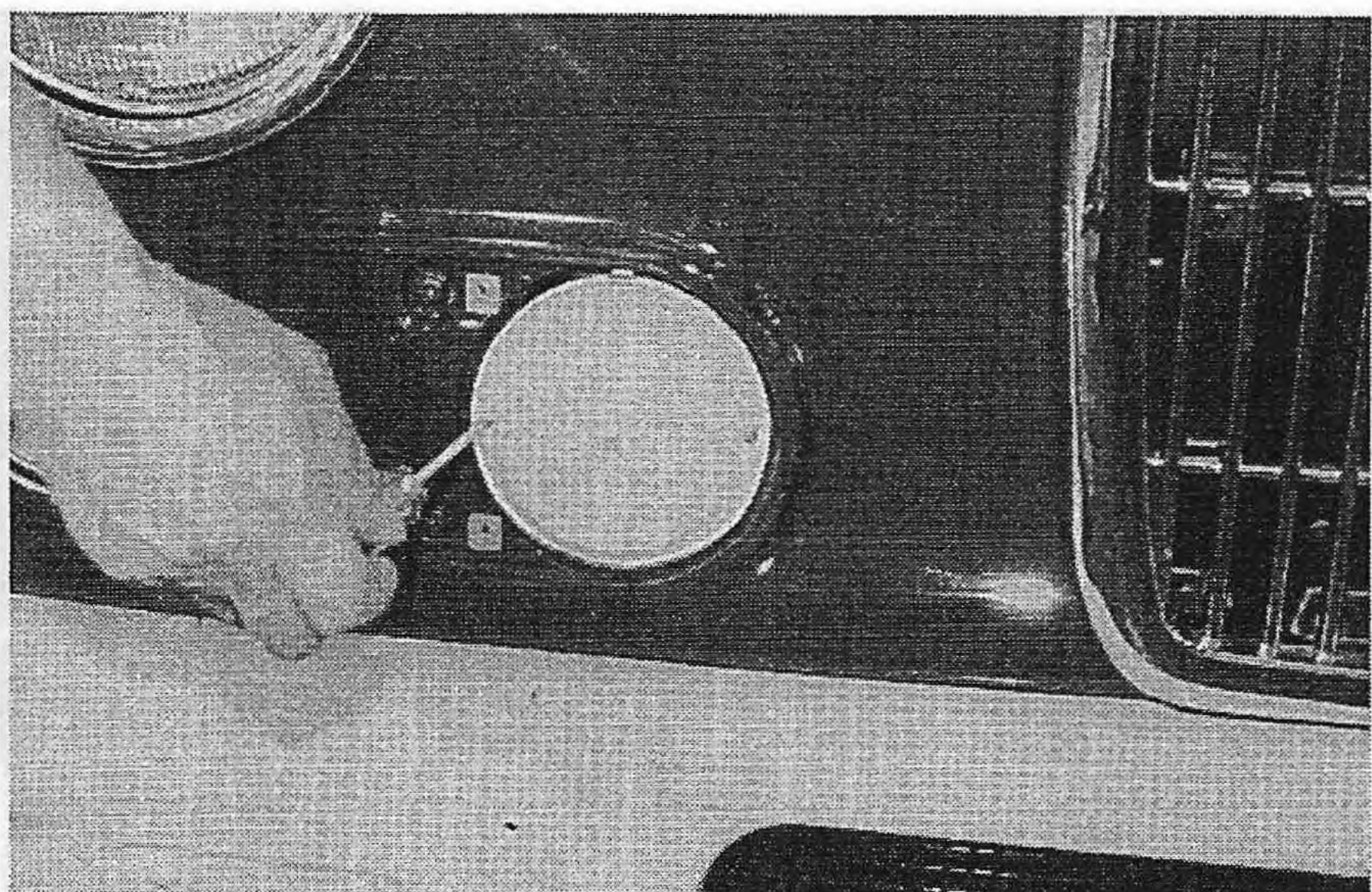
脱着

<取外し>

- (1) 車両全面カバーの取付けスクリュ4本を外して、カバーを取り外す。



- (2) ランプ取付けスクリュを2本外して、ランプ本体を取り外す。



- (3) ハーネスコネクタを外す。

<バルブの交換>

- (1) ランプ本体を取り外す。
- (2) ランプ本体後部のソケットを左に回して外す。
- (3) ソケットの中にあるバルブを引き抜いて取り外す。

<取付け>

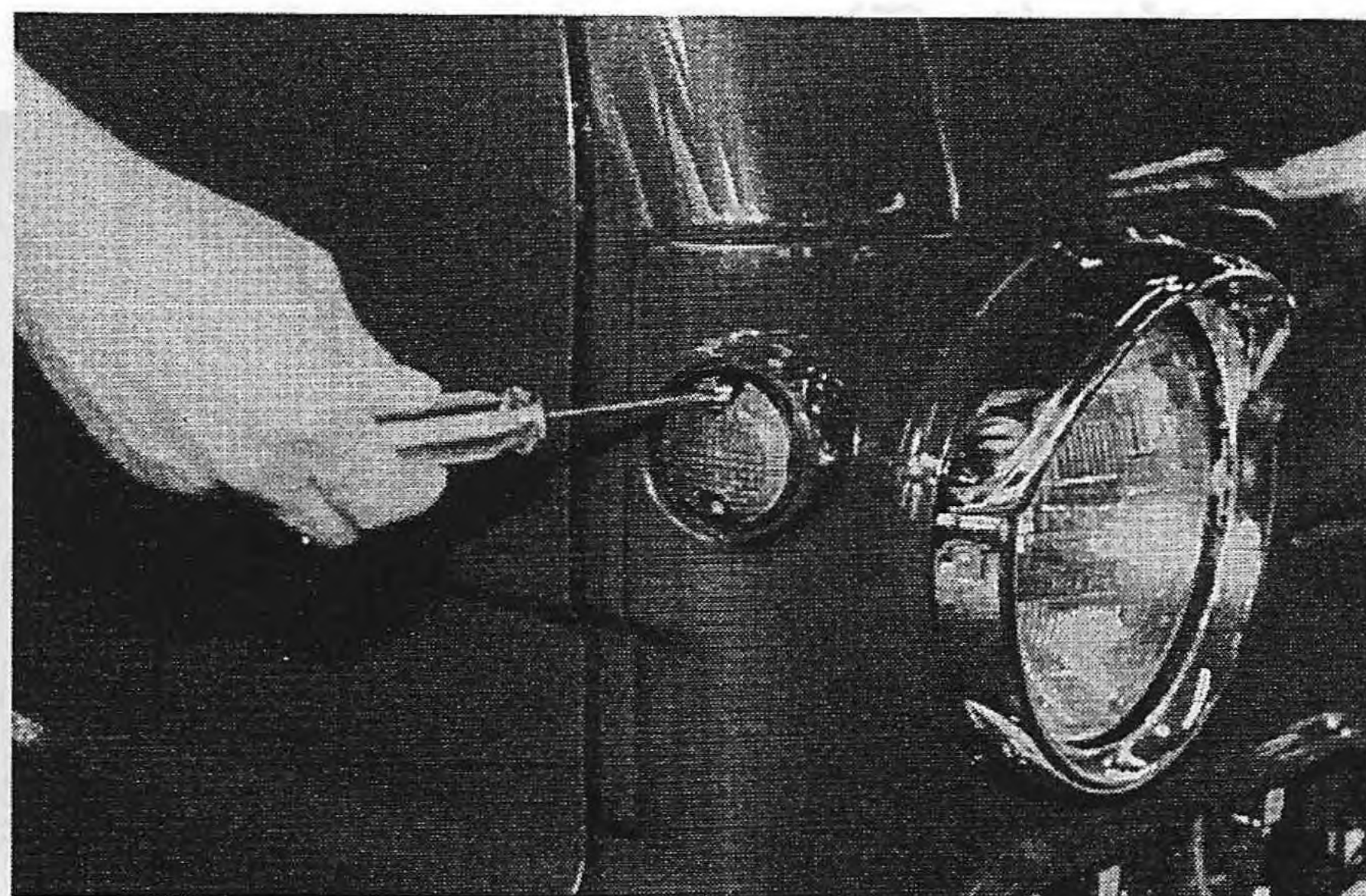
取外しの逆手順で行う。

(4) サイドターンシグナルランプ

脱着

<取外し>

- (1) サイドターンランプの取付けスクリュ2本外す。



- (2) ハーネスコネクタを外す。

<バルブの交換>

- (1) ランプ本体を取り外す。
- (2) レンズを外す。
- (3) ソケットの中にあるバルブを引き抜いて取り外す。

<取付け>

取外しの逆手順で行う。

