

5 ボディ

変更項目のみ記載, 記載なき項目は,
'92-10新型車解説書・整備解説書を参照
下さい。

5-2 ボディ外装

[1] バンパ (クラシック車)

■整備要領5-2

(1) フロントバンパ

[2] フロントマスク (クラシック車)

■整備要領5-3

[7] フューエルフラップオープナ

■整備要領5-4

5-3 ボディ内装

[1] シートバリエーション

■概要5-5

■仕様5-6

■ 主要変更点

5-1

- ・ バッテリーボックスカバーの廃止。(赤帽除くトラック全車)
- ・ センタアンダカバーの採用。(トラック全車、バンはA/C付を除く全車)
- ・ カバーエンジンルームの追加。(NA車A/C無し車、含LPG車)
- ・ 一般ドアミラーの調節角度を15° → 55° に増大し回転出来る形状に変更した。(赤帽除く全車)
- ・ エアベント機構を廃止した。(赤帽車も一般車と同仕様とした)
- ・ 集中ドアロックのアクチュエータおよびスイッチ仕様を変更した。(インプレッサ, レガシイ, ヴィヴィオと共用化)
- ・ リヤゲートのアクチュエータおよびキーシリンダの仕様変更。
- ・ トラップドアをメッキ銅板の採用 (電着塗装廃止) ...バン, ディアス車 (マット付車)
- ・ フロントアンダガードは営農を除く全車廃止した。

5-2 ボディ外装

- ・ フューエルリッドオープナの採用。(トラックSTDスペシャルを除く全車)
- ・ クラシック車展開によるバンパ, フロントマスクの新設。

5-3 ボディ内装

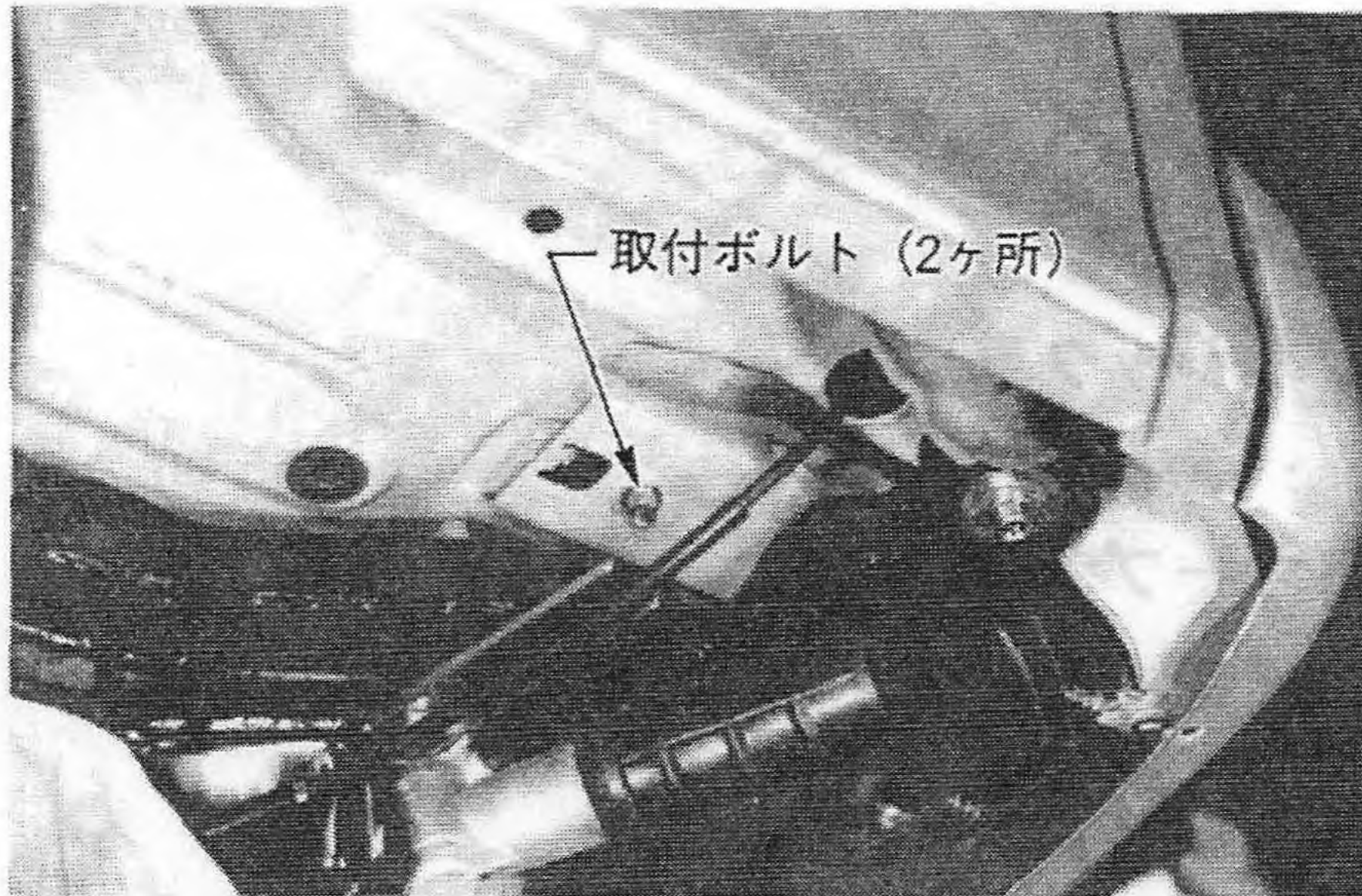
- ・ フロントシートベルトのインナベルト長さを240mmに変更。(従来車270mm...バン, ディアス車)
- ・ ヘッドレスト表皮変更。(トラック, パネルバン, バン<除く赤帽>)

〔1〕 バンパ (クラシック車) ■ 整備要領 (1) フロントバンパ

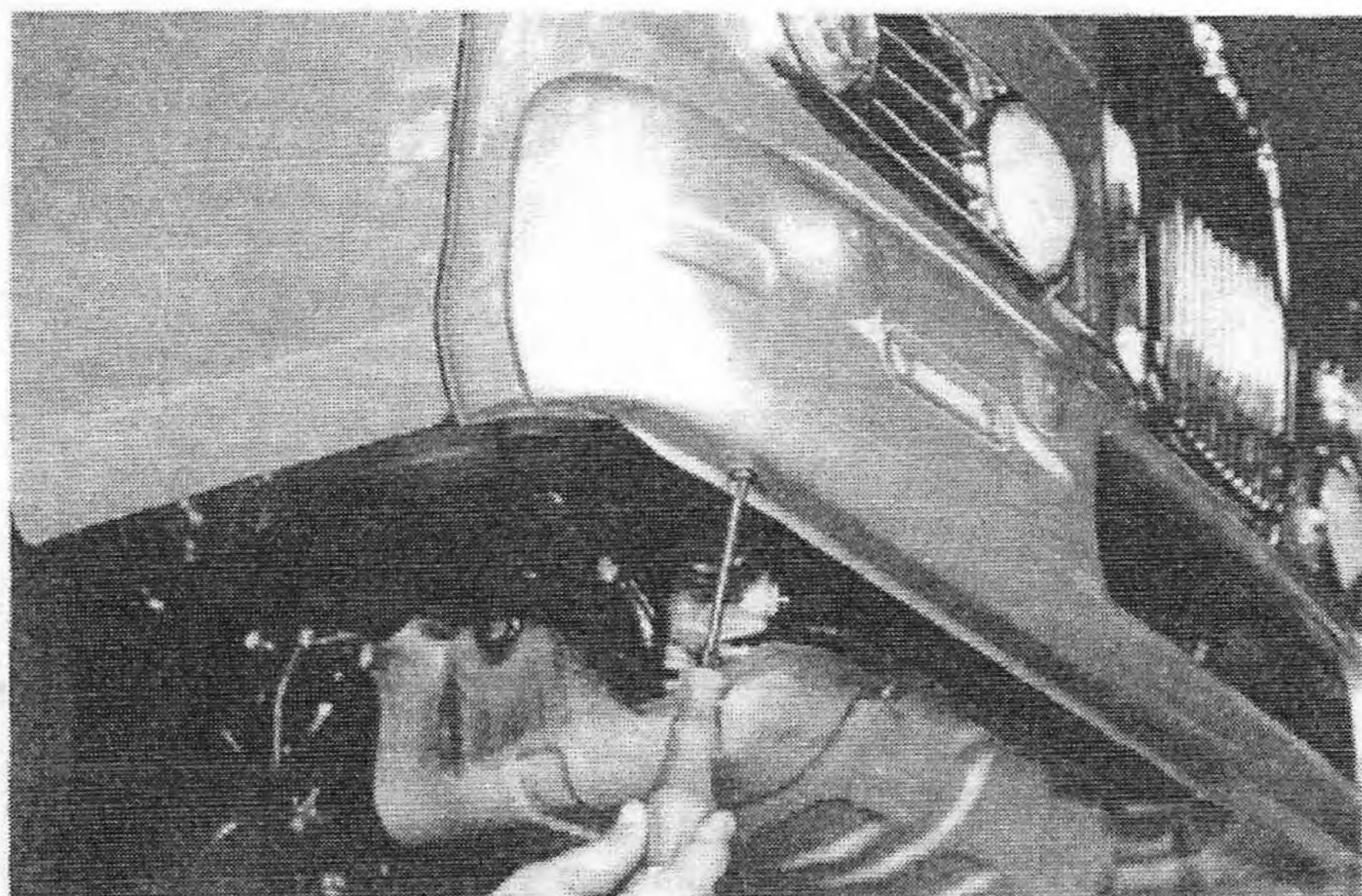
脱着

＜取外し＞

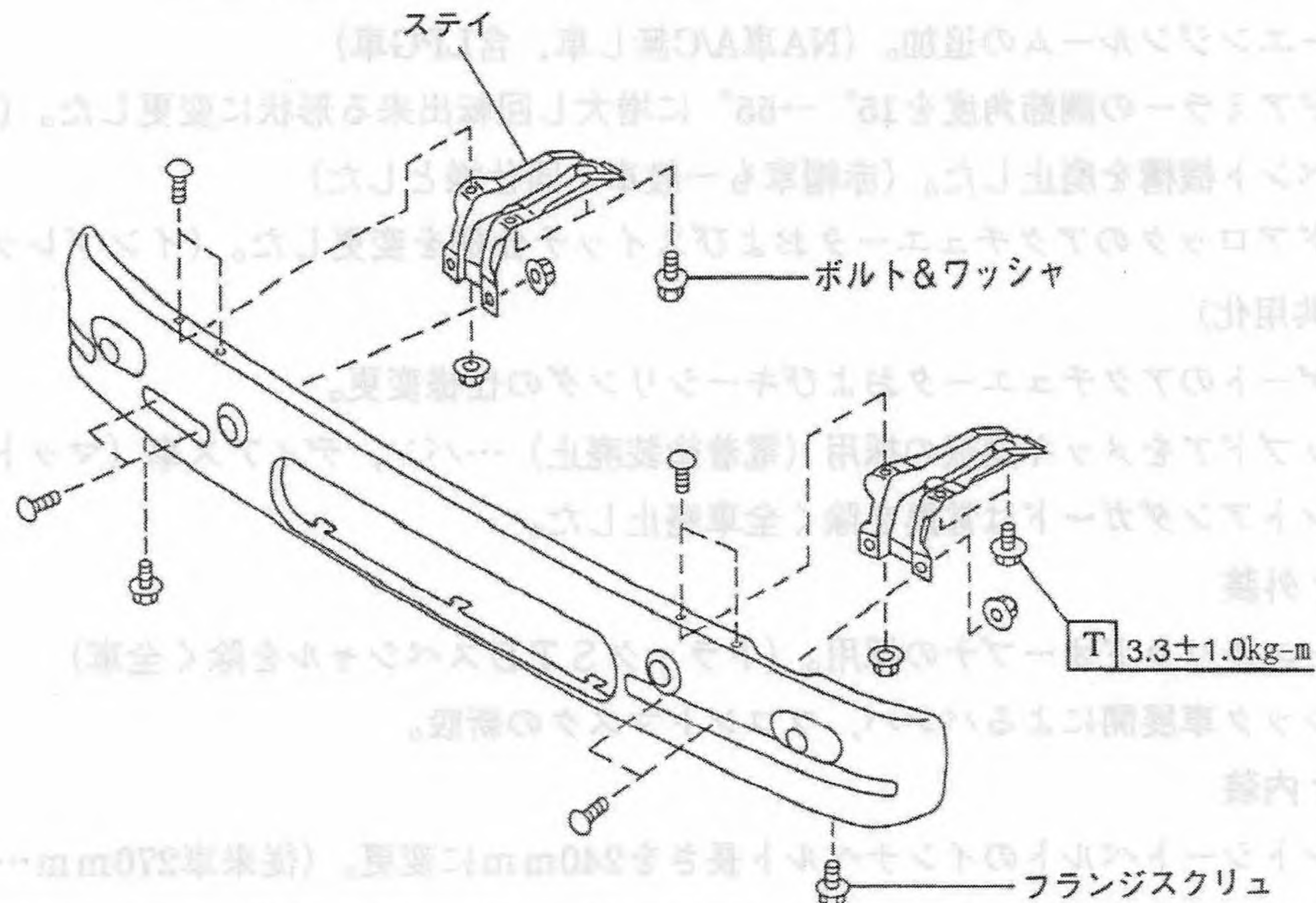
- (1) 車両をリストアップし、バンパステーCOMPL
取付ボルト (8 m/m 2ヶ所×左右) を取外す。



- (2) バンパ下面のタッピングスクリュ (1ヶ所×左右) を外す。



- (3) バンパを取外す。

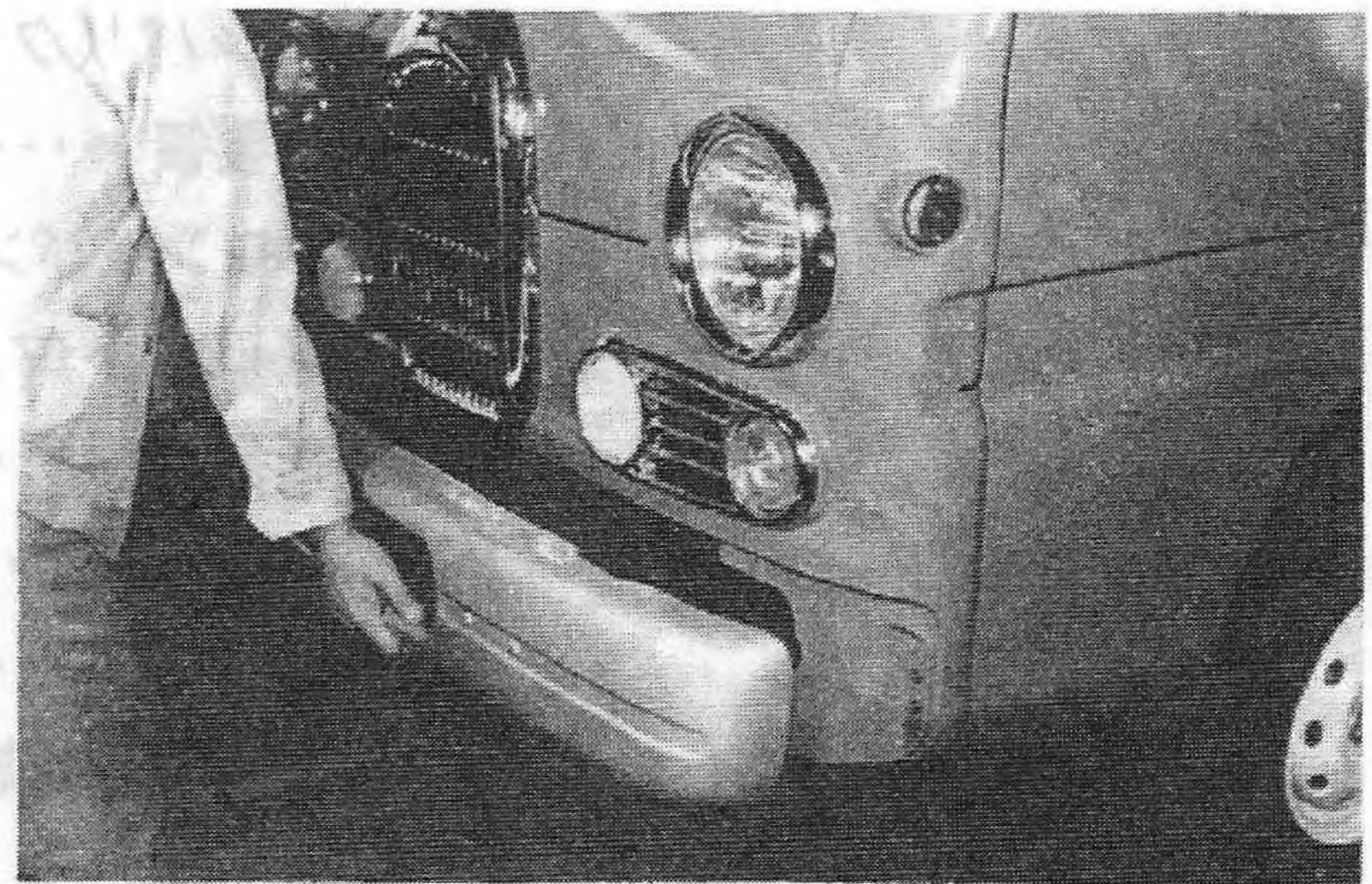


＜取付け＞

取外しの逆順序で行う。

注意

バンパステーの上側に確実に差し込むこと。



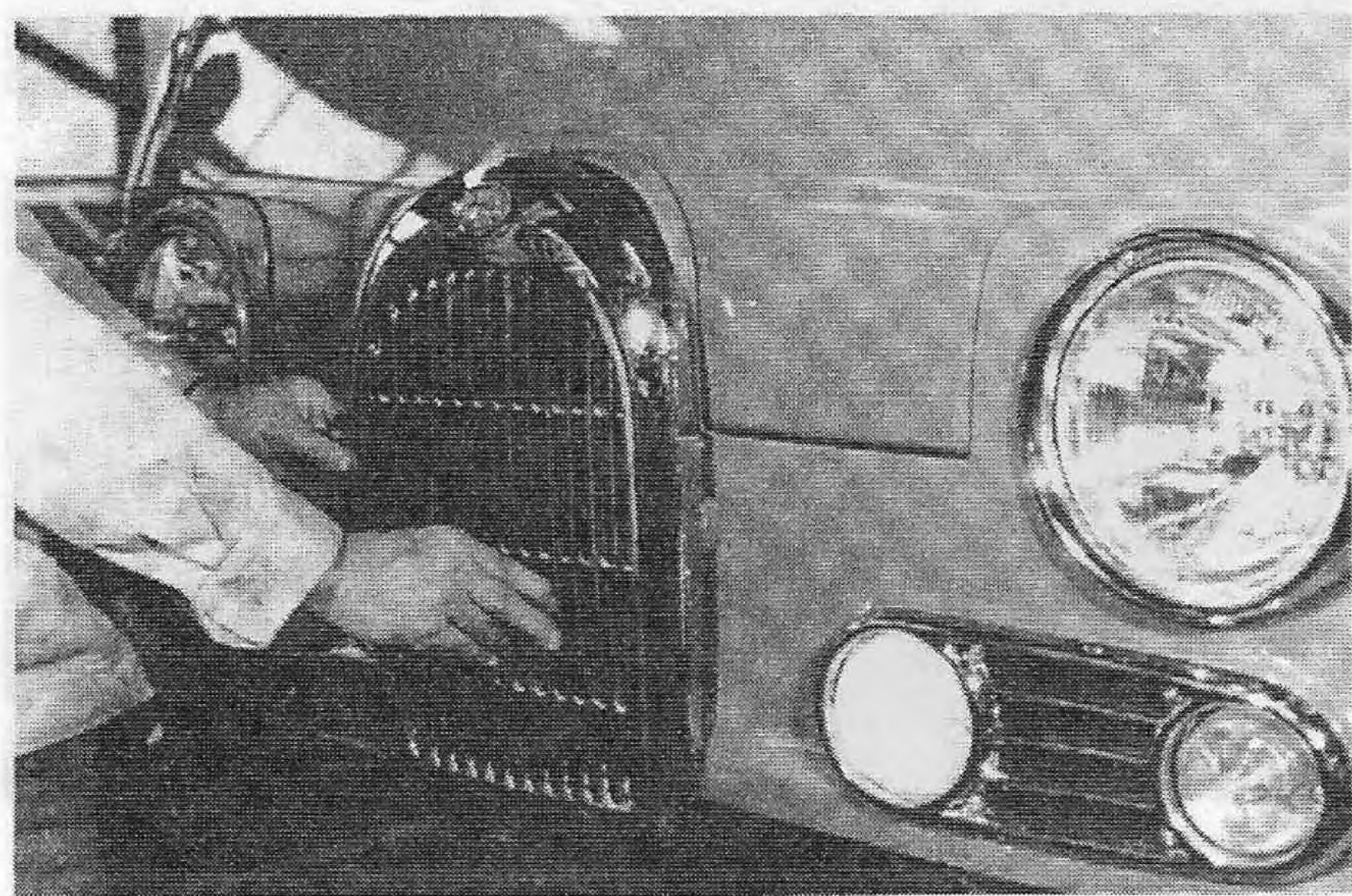
〔2〕 フロントマスク（クラシック車） ■ 整備要領

脱 着

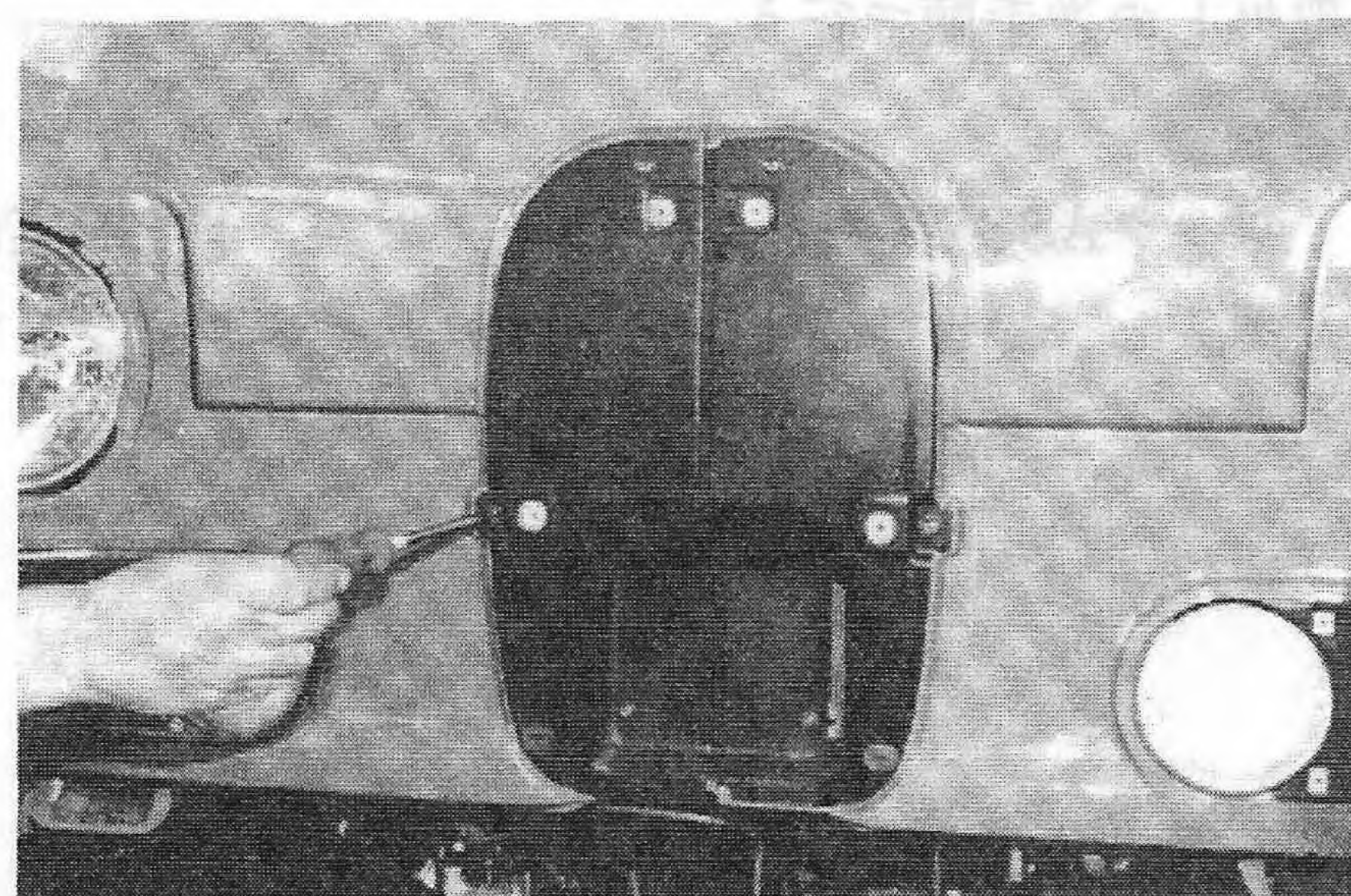
＜取外し＞

- (1) フロントバンパASSYの脱着（バンパ脱着の項参照）
- (2) フロントグリルを外す。

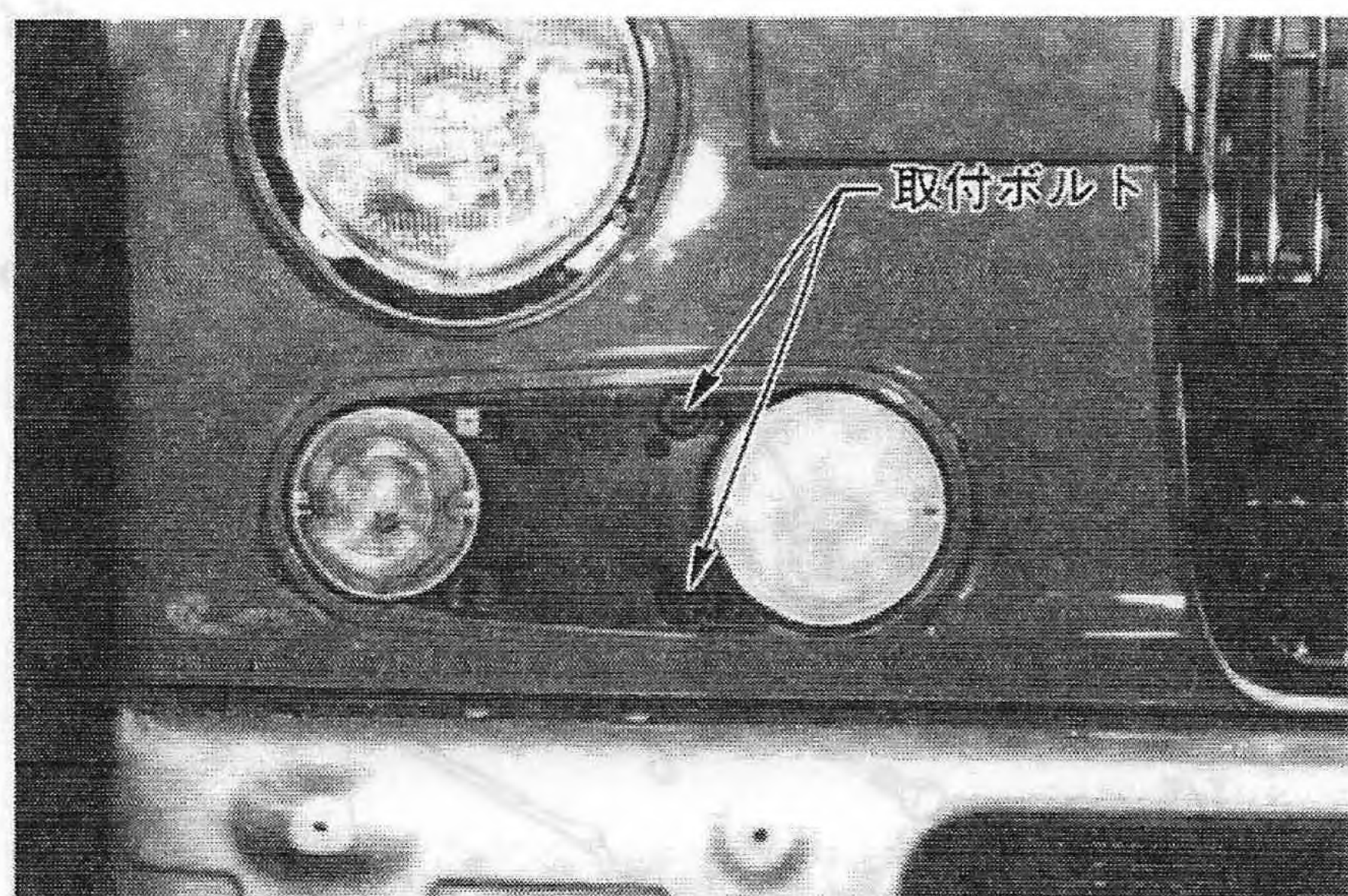
・スクリュ（6ヶ所）



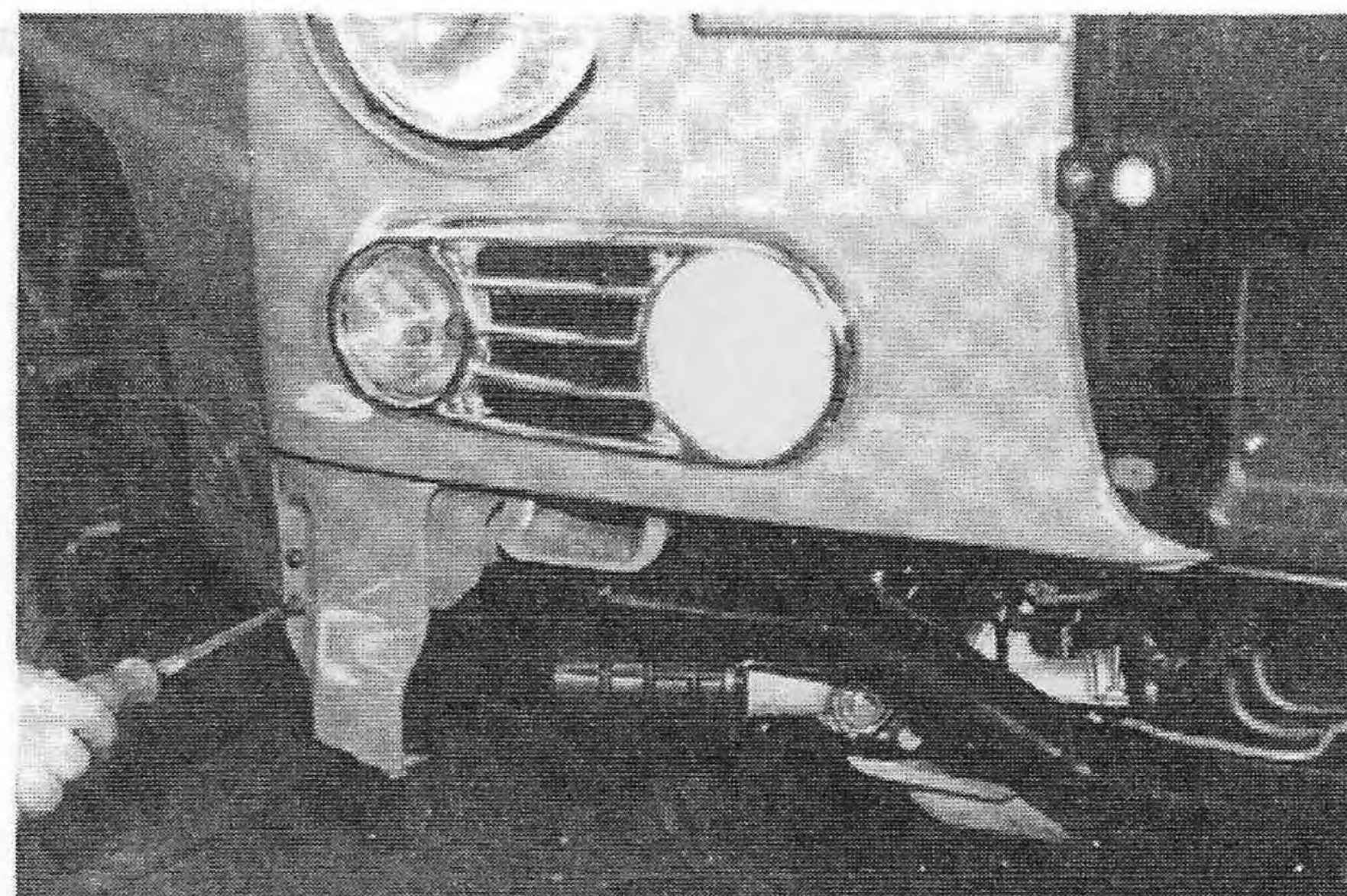
- (3) フロントマスク取付ボルト（4ヶ所）。



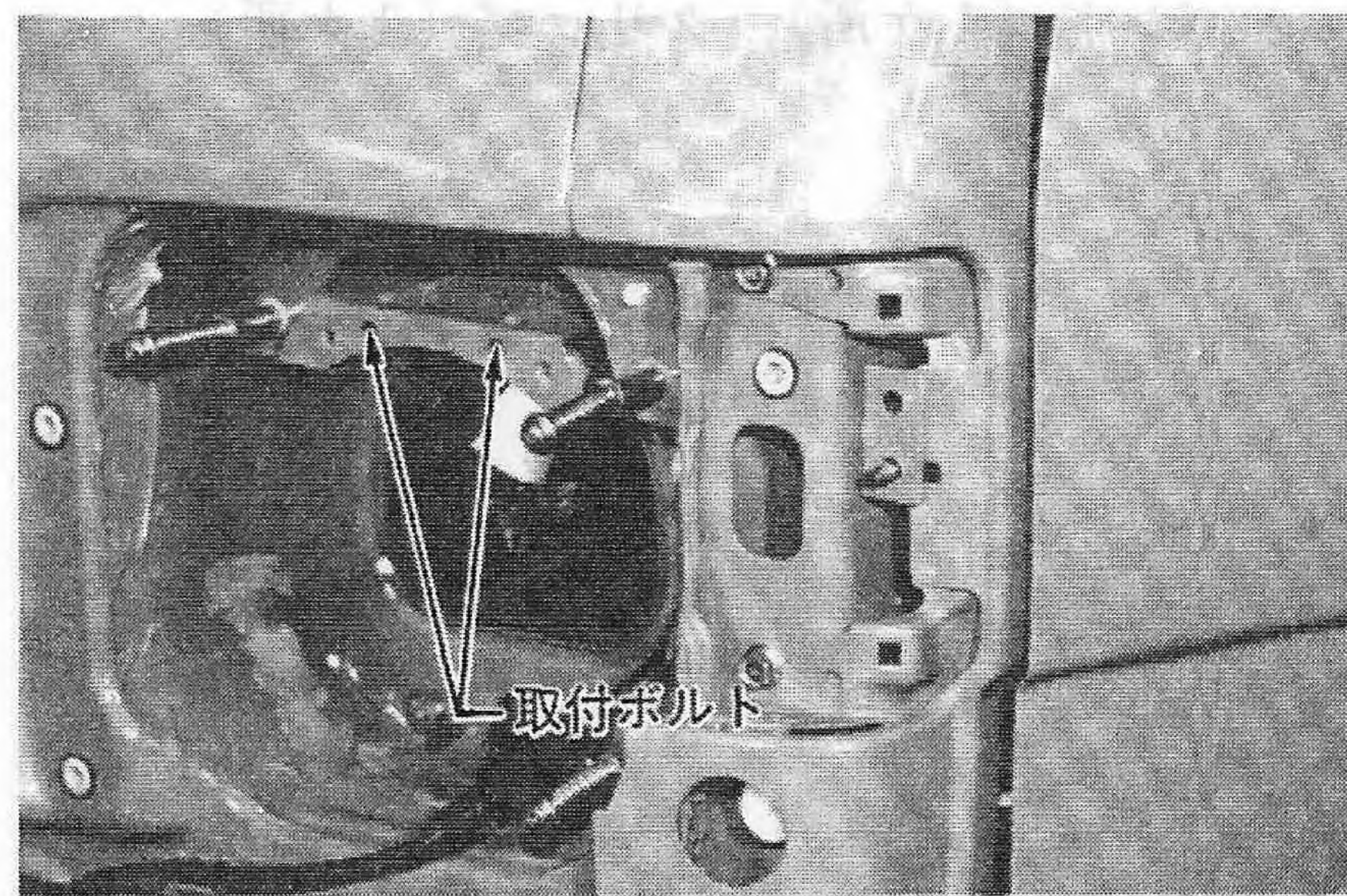
- (4) クリアランスカバー（左右共）を外す。
- ・スクリュ（4ヶ所×2）
- ・フロントマスク取付ボルト（2ヶ所×2）



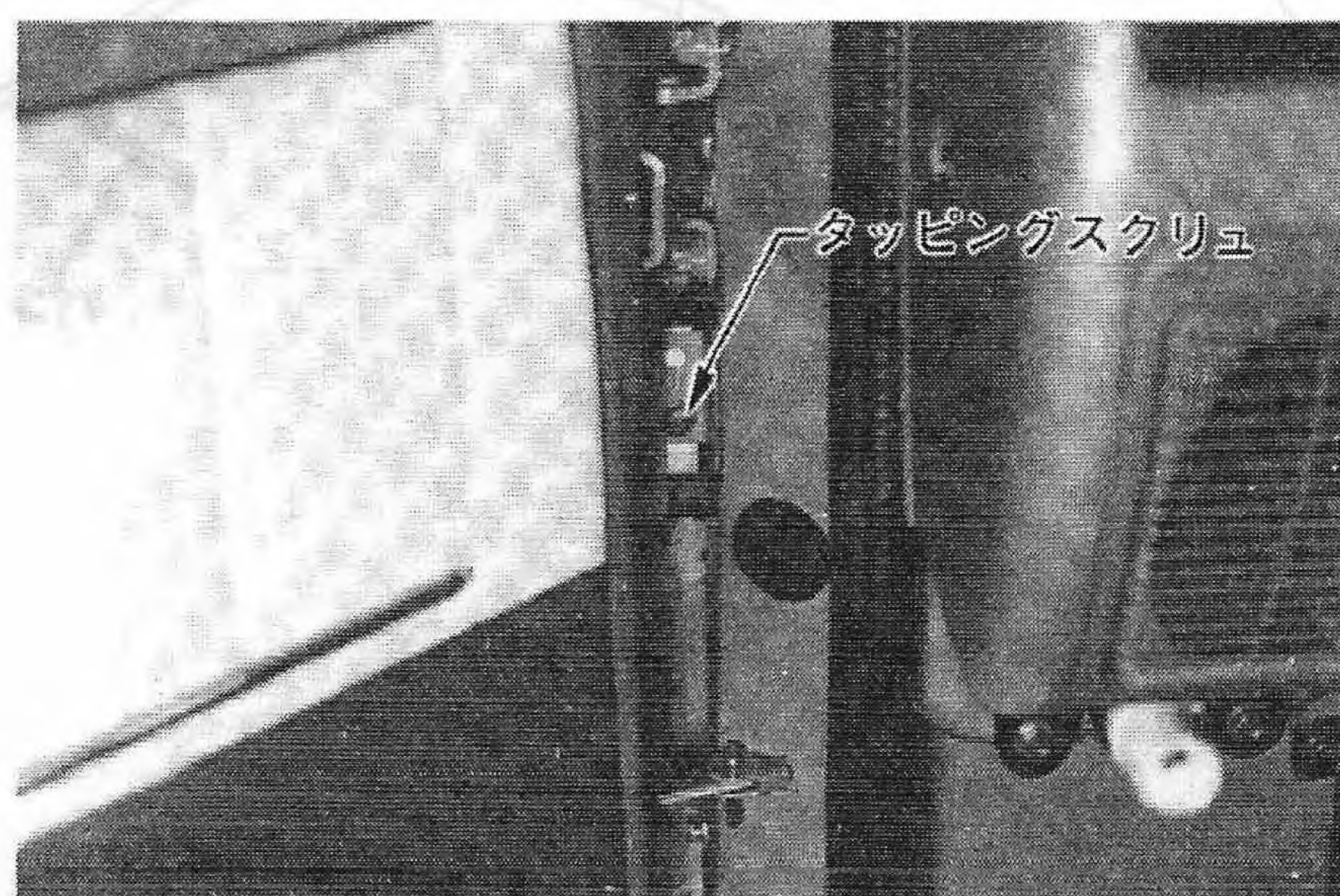
- (5) フロントマスクとボデー取付スクリュ（2ヶ所）を外す。



- (6) ヘッドランプ（左右共）を外す（ヘッドランプ脱着の項参照）
- ・更にランプ外し後、裏側の取付ボルト（2ヶ所×左右）を外す。



- (7) 室内側よりフロントマスク取付ボルトをゆるめる。（左右共）
- ・ボルト（1ヶ所×2）



- (8) フロントマスク（左右分割型）を取外す。

＜取付け＞

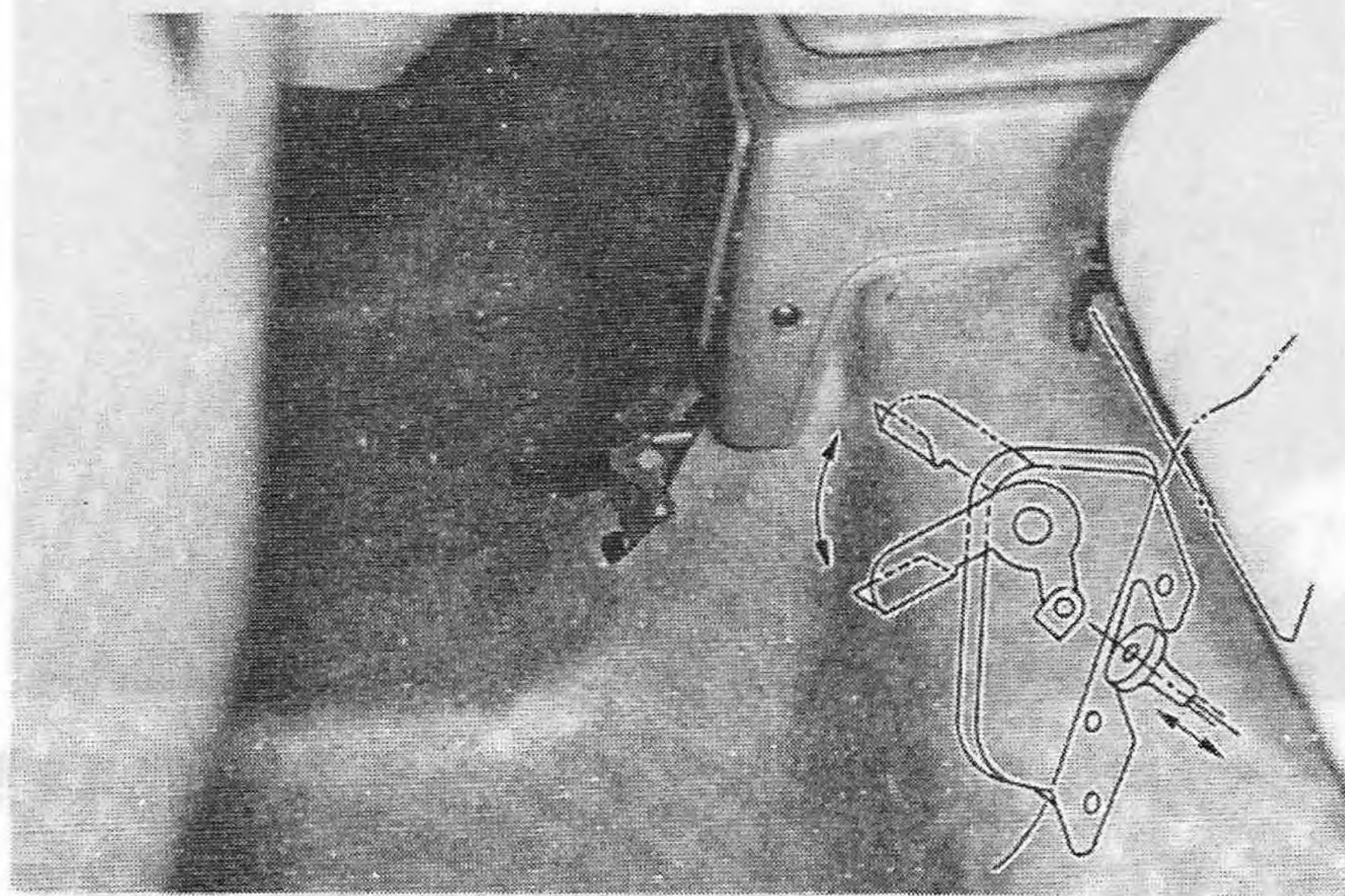
取外しの逆手順にて行う。

〔7〕 フューエルフラップオープナ ■ 整備要領

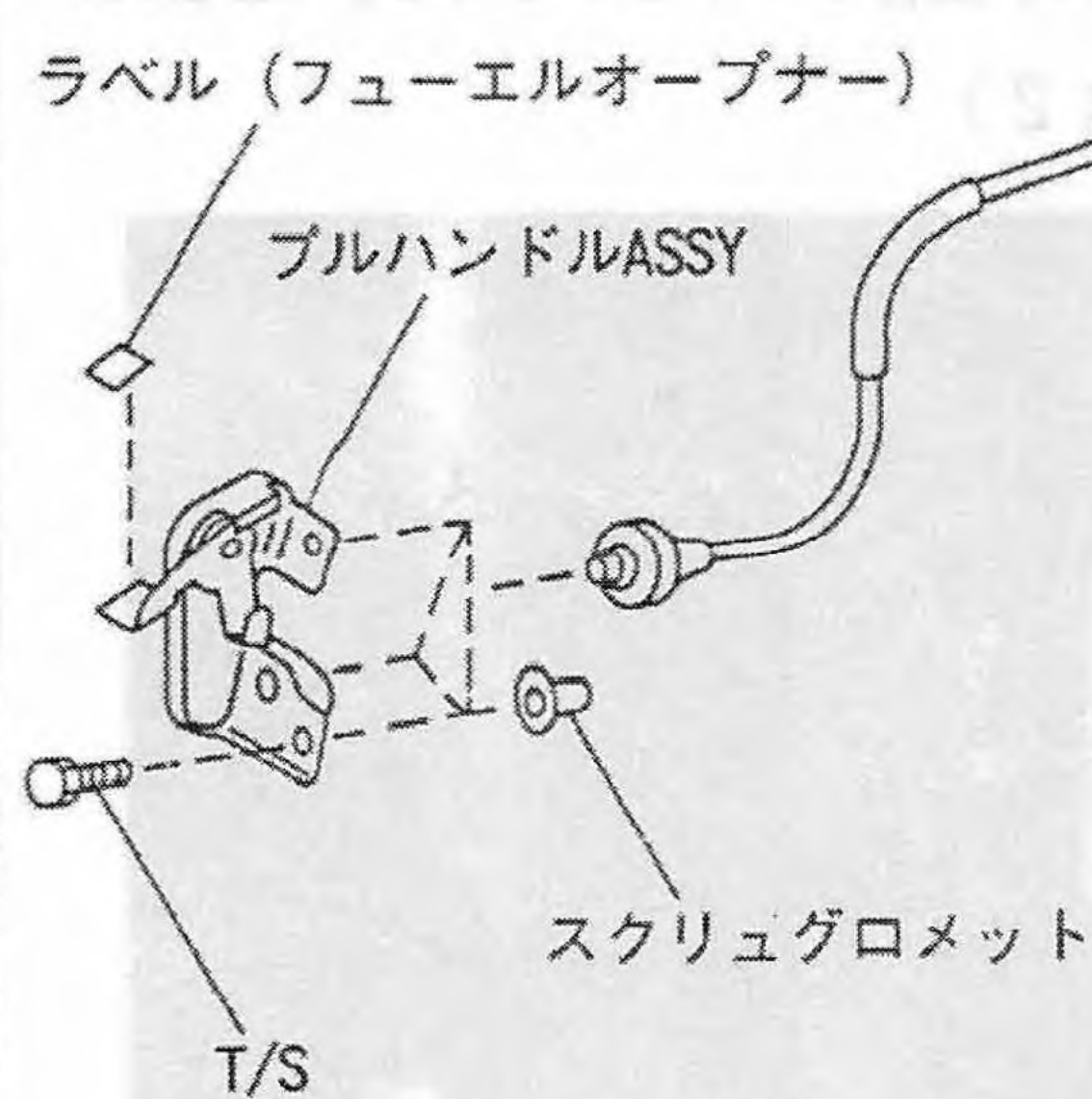
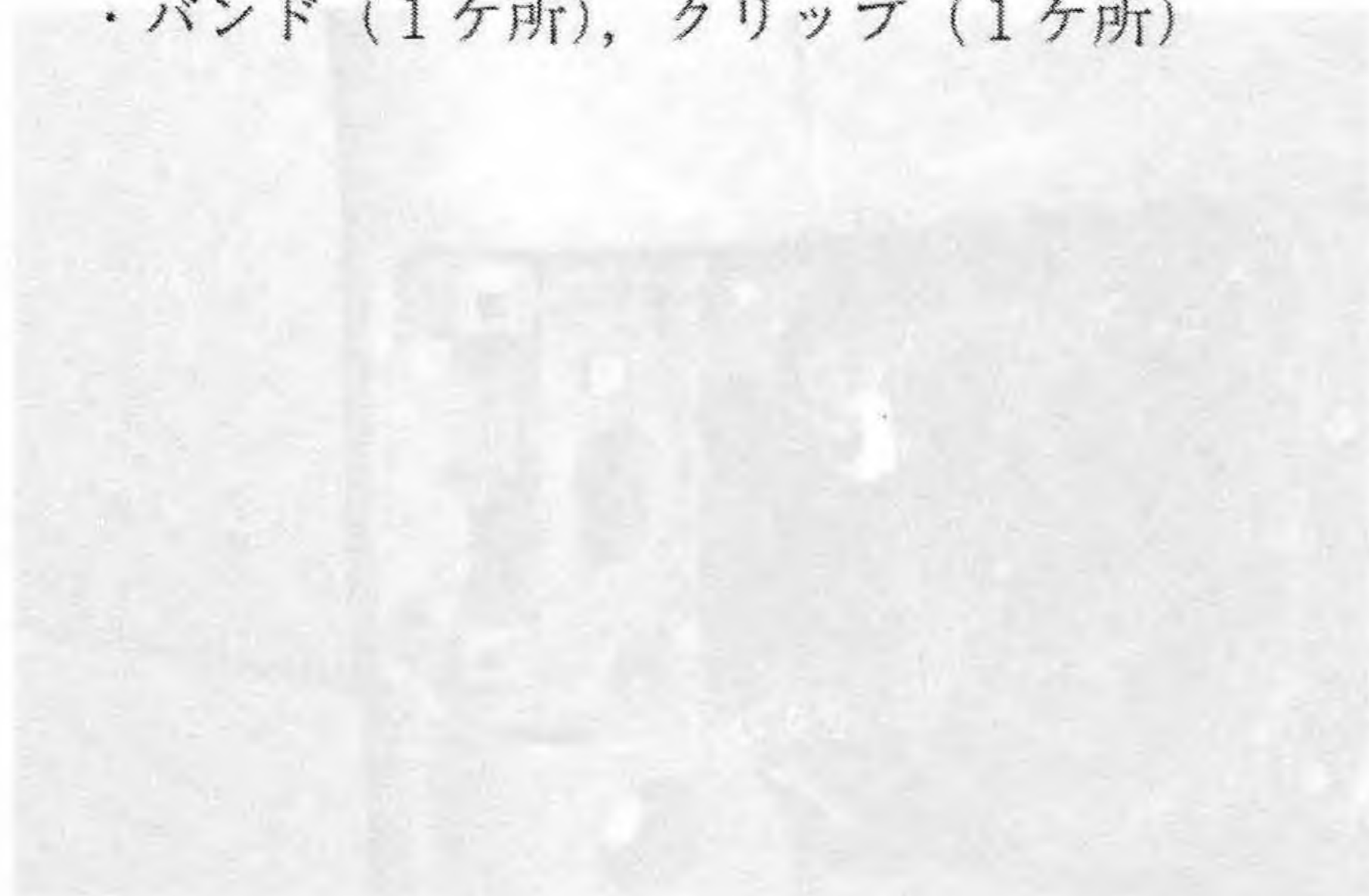
脱 着

<取外し>

- (1) バッテリ⊖側ケーブルを外す。
- (2) プルハンドルASSY取付ブラケットの取付スクリユを外し、フロアカーペットをおこす。



- (3) ケーブルASSY (フューエル) の引回し部を外す (下図参照)
・バンド (1ヶ所), クリップ (1ヶ所)



ケーブルASSY

クリップ

バンド

ガイド

ロックASSY

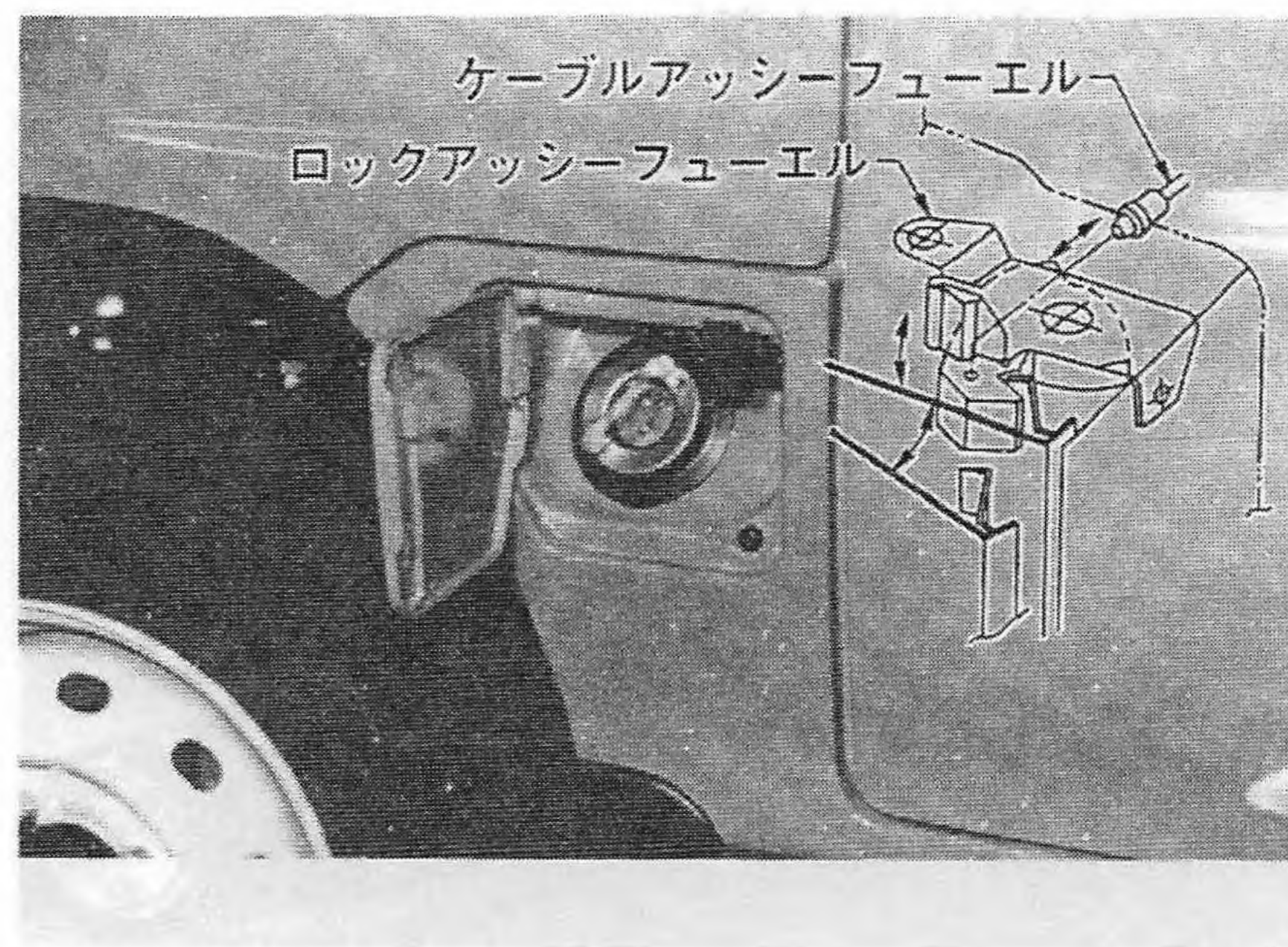
クッション

T/S

T/S

フューエルフラップ

- (4) ロックASSY (フューエル) 側のケーブルエンドを取外す (下図参照)

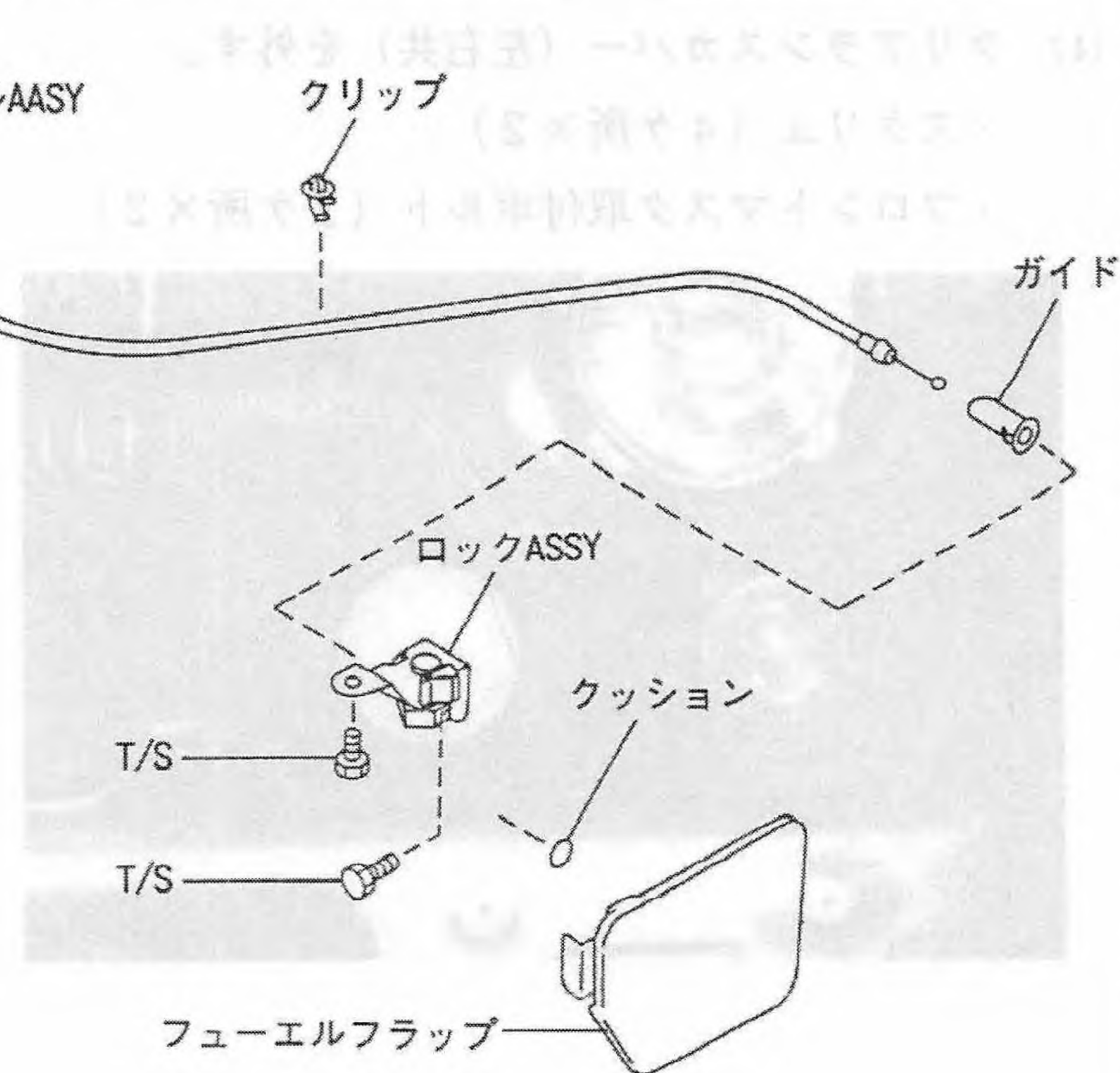


<取付け>

取外しの逆手順で行う。

注意

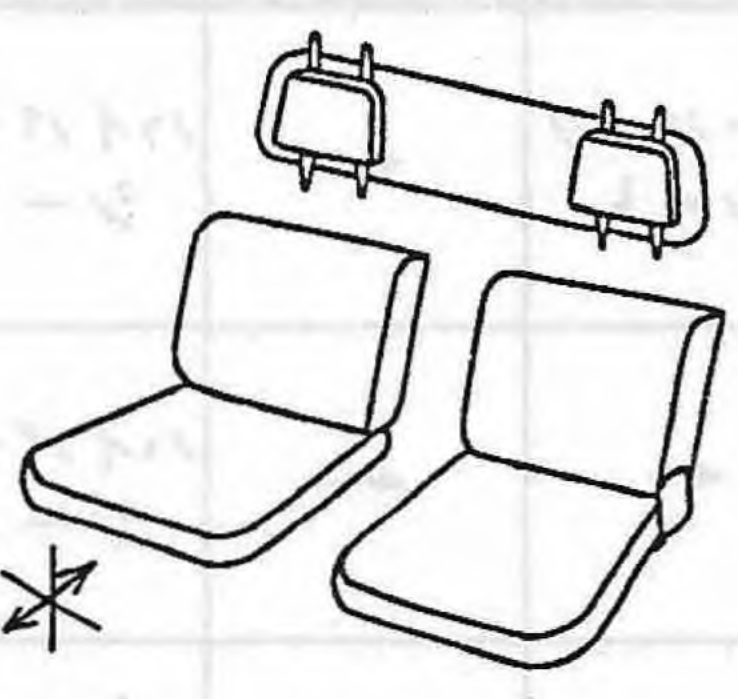

ロックASSY部のインナケーブルエンドを確実に挿入し、操作時はスムーズにフューエルフラップが開くことを確認する。



〔1〕 シートバリエーション ■ 概 要


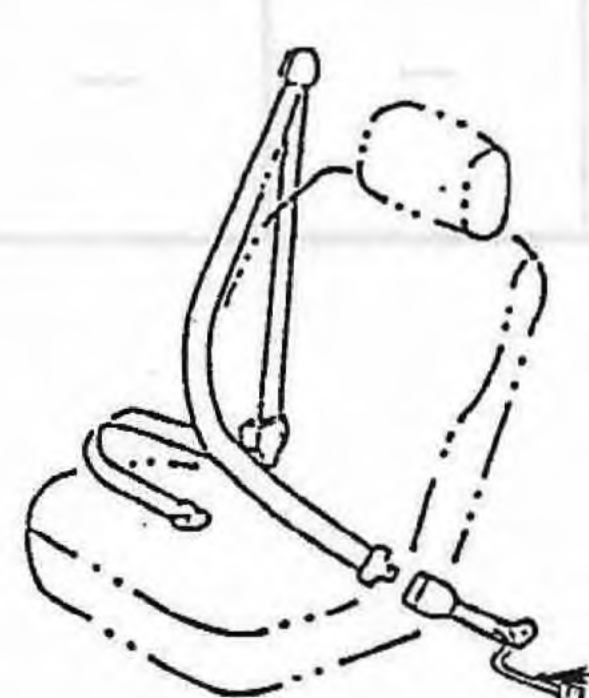
1) シート

- ・全車種、難燃化対応を行った。
- ・ヘッドレスト分離式ローバックシートの前後スライド廃止 (STDスペシャル車)
- ・クラシック車、ディアスⅡ車はセンタ、サイドアームレスト付 (ディアスエクストラS車はセンタアームレスト廃止)

	ヘッドレスト・シート形状	内 容	適 用 車 種
フロントシート (運転席)	ヘッドレスト 分離式 ローバックシート	スライド廃止 	STD スペシャル
リヤシート	センタアームレスト付		・ディアス エクストラS

2) シートベルト

- ・部品共用のためインナベルトの長さを変更 (バン、ディアス全車)
- ・ベルト未装着警報追加に伴いインナーベルトにハーネス追加

	ベルト方式	内 容	適 用 車 種
フロントシートベルト	ELR付 3点式ベルト	部品共用のため インナーベルトの 長さを変更 (新) 240±10 ↑ (旧) 270±10 	・バン全車 ・ディアス全車
	ELR付 3点式ベルト	 メータに設けられた ベルトウォーニングの インジケータが非着用 の場合、点灯する。 ハーネス	全 車

■仕様

- ・シート表皮材がSTD車を除く全車種に新しい表皮材を設定した
- ・トラック系STDスペシャル及びバン系、ディアスのクラシック用シートを新たに設定した

車 種 項 目			ト ラ ッ ク			バ ン				ディアス	
			赤 帽	STD スペシャル	その他	2 シーター		4 シーター		ディアス エクストラ -S クラシック	ディアスⅡ
						STD	赤 帽 政 郵	STD	SDX NTT クラシック		
フ ロ ン ト シ ー ト	シート形状	運転席	ハイバック シート	ローバック シート	←	ハイバック シート	←	←	ローバック シート	←	←
		助手席	ローバック シート	←	←	ハイバック シート	←	←	ローバック シート	←	←
	ヘッドレスト	運転席	シート バック 一体式	車体に取付	←	シート バック 一体式	←	←	シート バック 差込式	←	←
		助手席	車体に取付	←	←	シート バック 一体式	←	←	シート バック 差込式	←	←
	回転対座		—	—	—	—	—	—	—	—	O.P
	シート スライド	運転席	○	—	○	○	○	○	○	○	○
		助手席	—	—	—	—	—	—	○	○	○
	リク ライ ニン グ	運転席	○	—	—	○	—	○	○	○	○
		助手席	—	—	—	—	—	—	○	○	○
	助手席シート バックポケット		—	—	—	—	—	—	—	—	—
リヤシート	シート形状		—	—	—	—	—	ベンチ シート	←	セパレート シート	←