

エンジン

変更項目のみ記載、記載なき項目は、
'91-9 新型車解説書および整備解説書
を参照下さい。

△テストデータレポート

図解・資料

変更対象

2-6 エアインテークシステム

■構造・作動	2
エアクリーナ	2
インテークマニホールド	2

△テストデータレポート

△テストデータレポート

■ 主要変更点

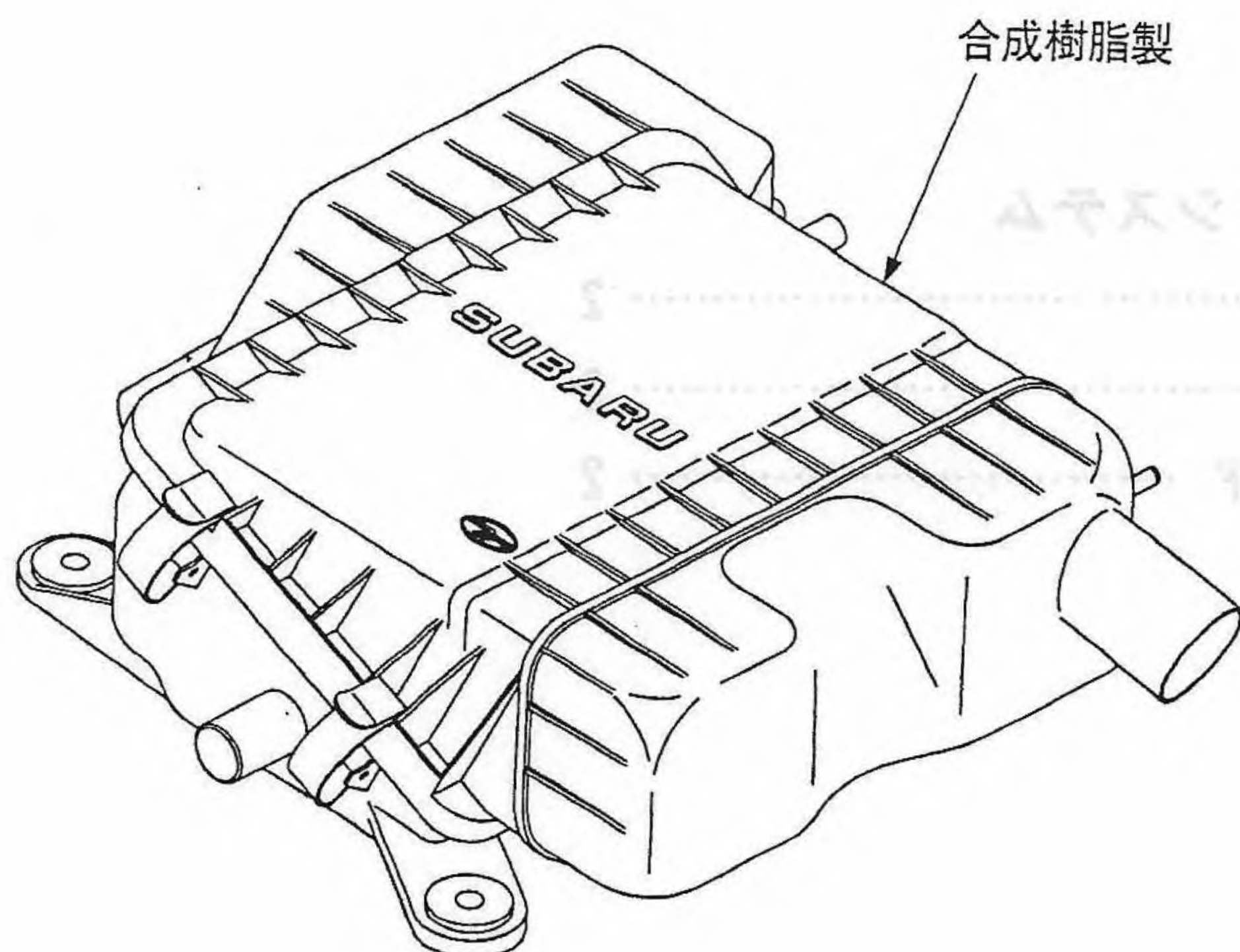
- (1) エアクリーナケース&カバーの材質を軽量で防音性の高い合成樹脂製に変更。
- (2) エアクリーナホースの形状、およびエアクリーナ取付ブラケットの形状を変更。
- (3) インテークマニホールドの材質を軽量で高強度の合成樹脂製に変更。
- (4) I Nマニホールドのガスケットをゴム材でアルミ芯金入りのサンドイッチ構造に変更。



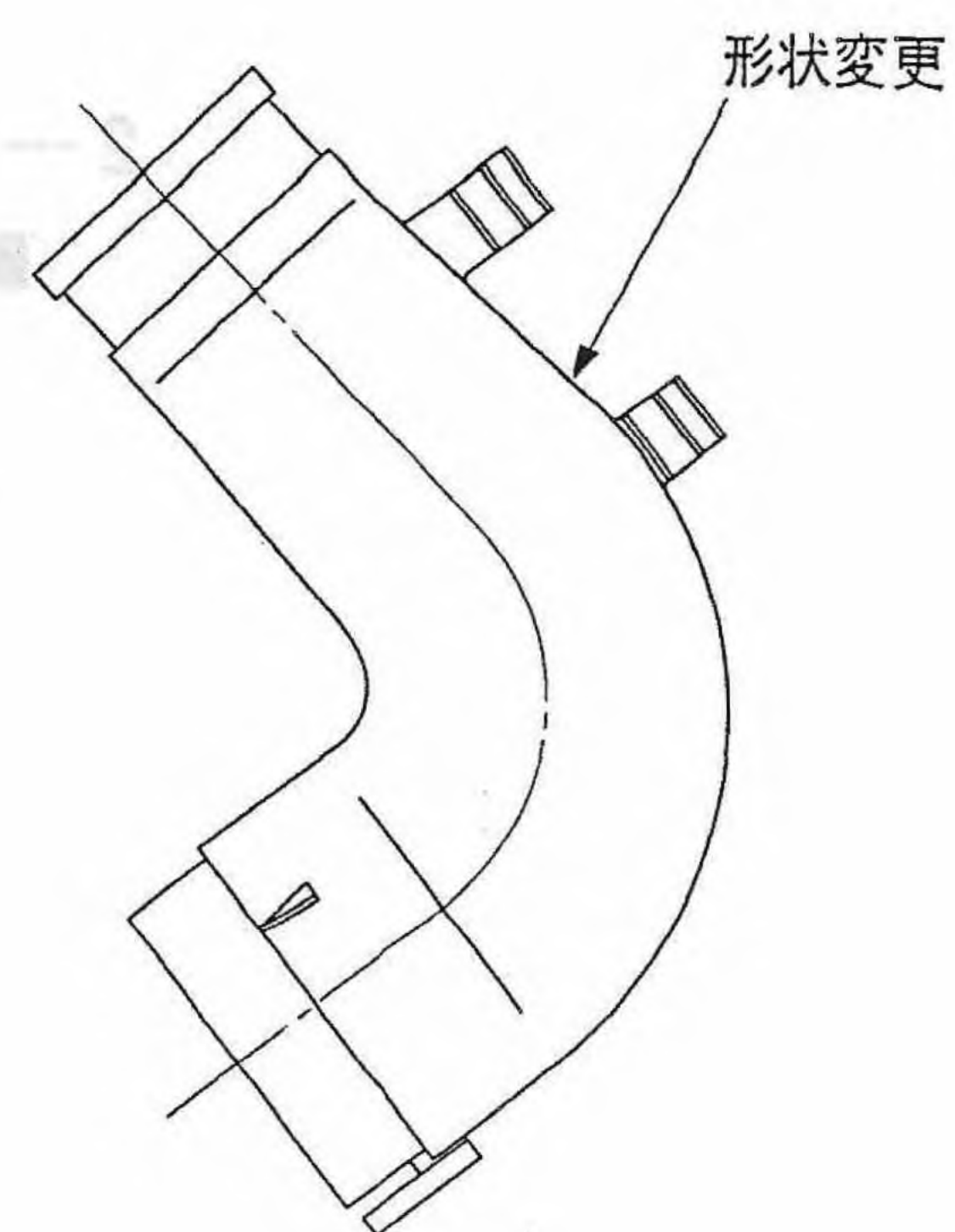
図解 - A

■ 構造・作動

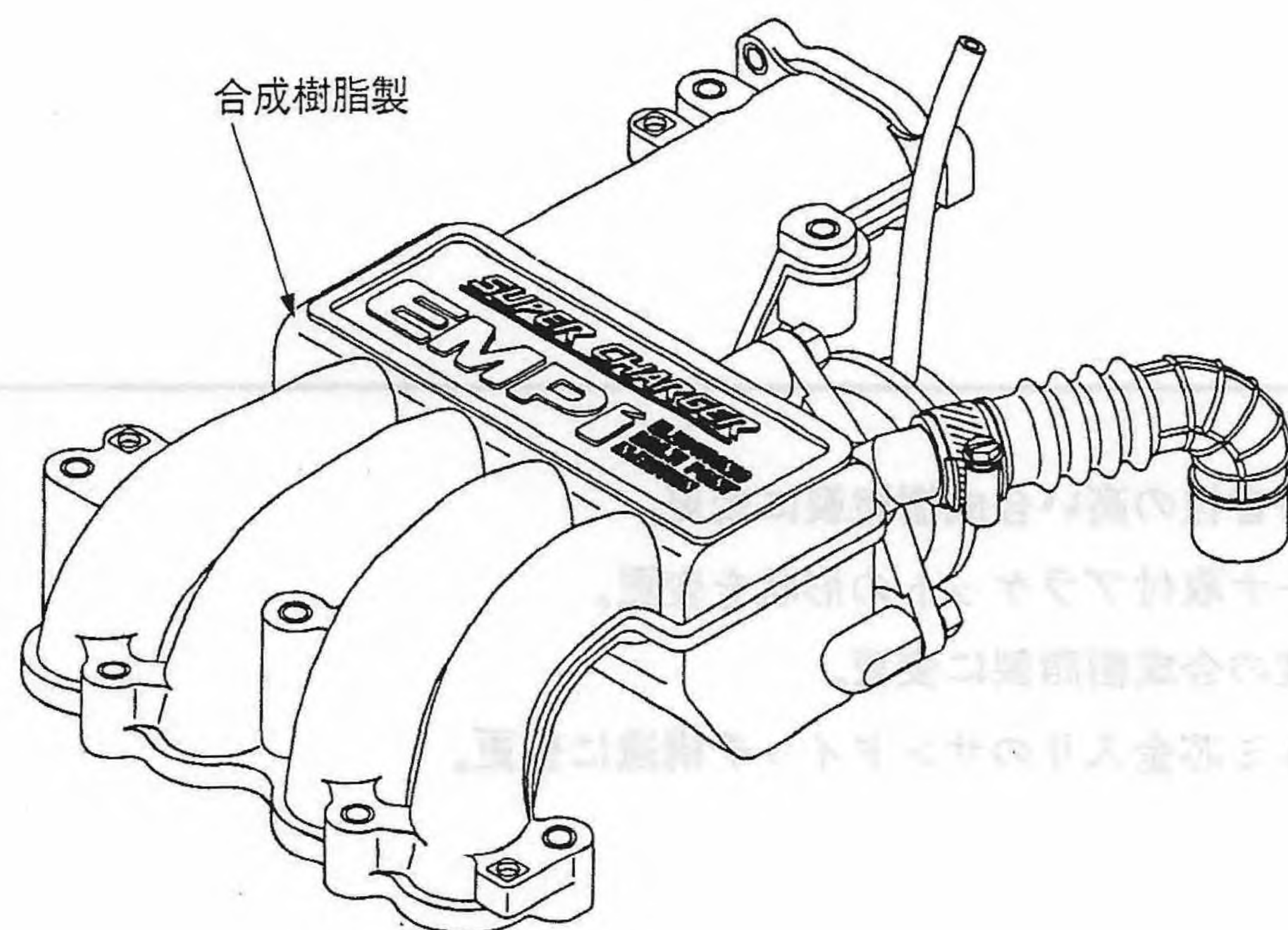
〈エア クリーナケース&カバー〉



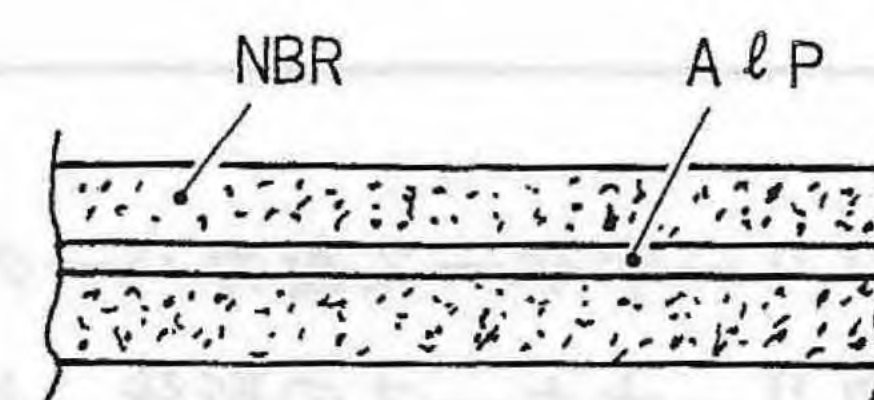
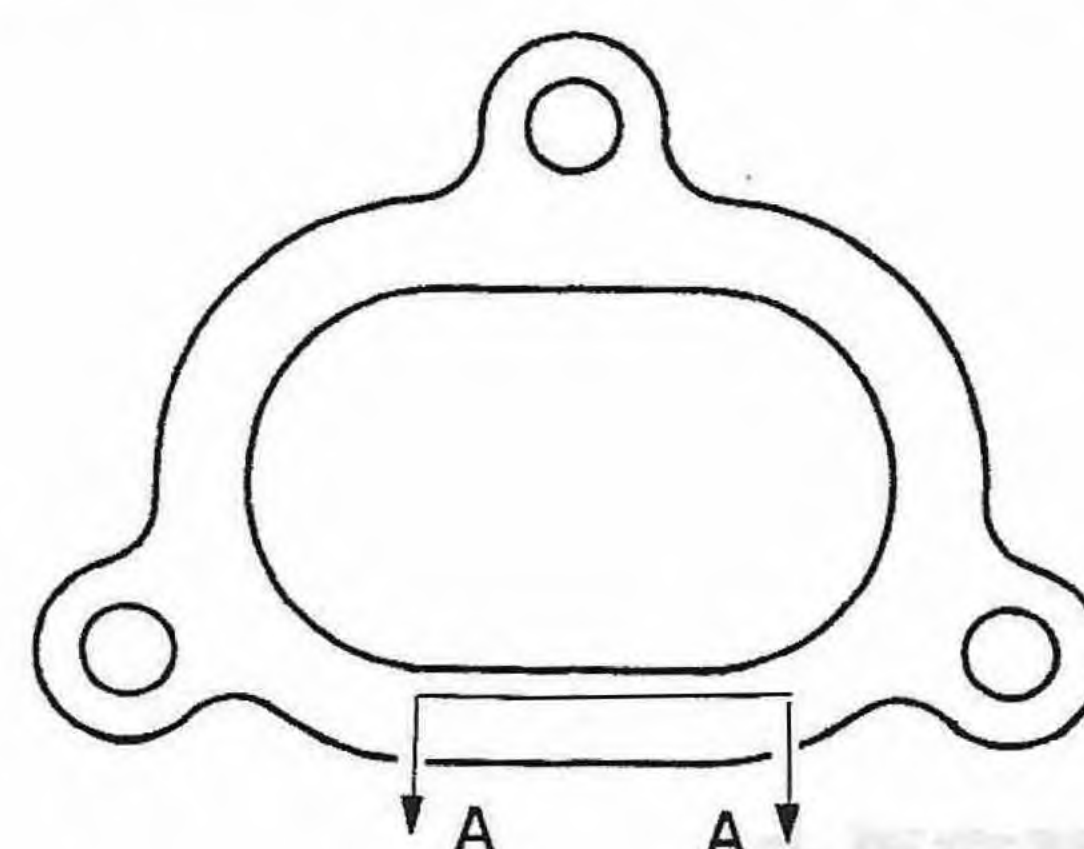
〈エア クリーナホース〉



〈コレクタ・インテーク マニホールド〉

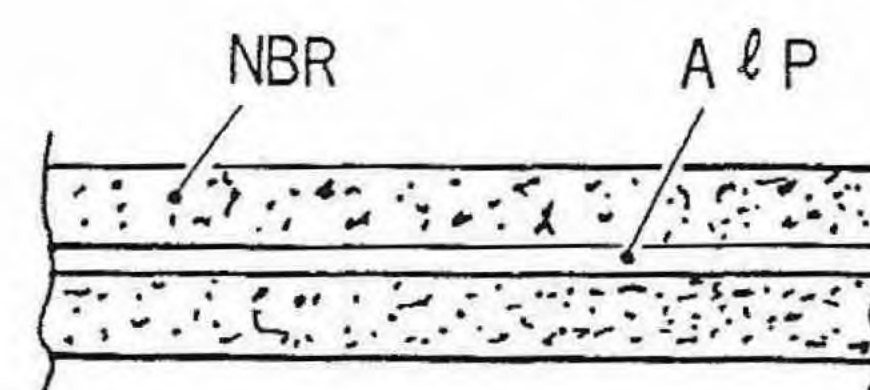
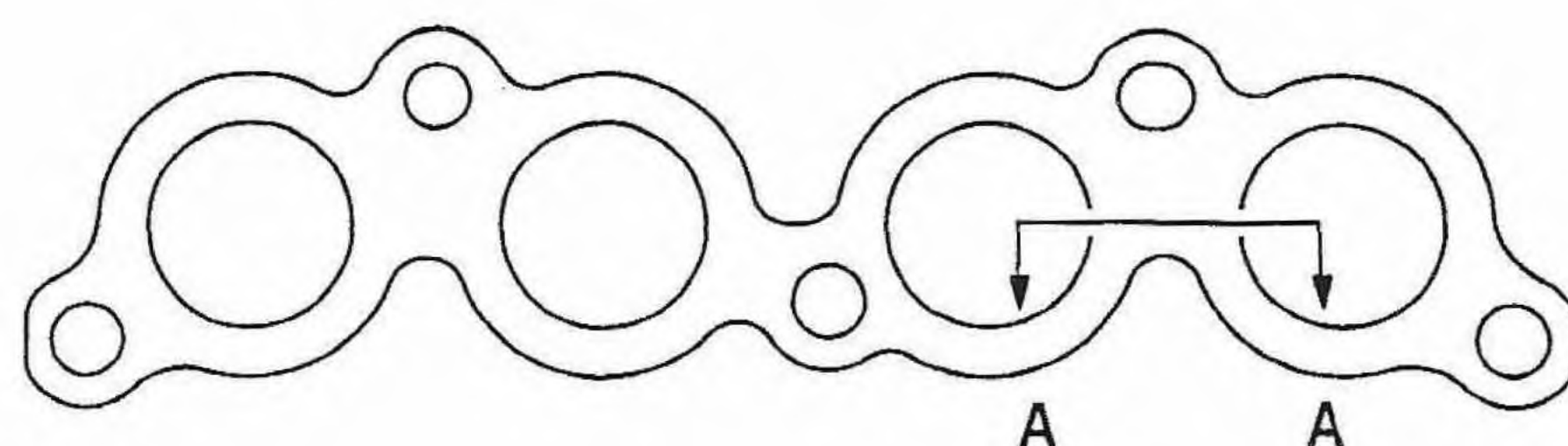


〈ガスケット インテーク ダクト〉



A ~ 断面

〈ガスケット インテーク マニホールド〉



A ~ 断面