

ГРУППА 12

СИСТЕМА СМАЗКИ ДВИГАТЕЛЯ

СОДЕРЖАНИЕ

ОБЩАЯ ИНФОРМАЦИЯ	12-2	МАСЛЯНЫЙ ФИЛЬТР	12-3
ПОДАЧА МАСЛА	12-2	МАСЛЯНЫЙ КАРТЕР	12-4
МАСЛЯНЫЙ НАСОС	12-3	УКАЗАТЕЛЬ УРОВНЯ МАСЛА, КРЫШКА МАСЛОАЛИВНОЙ ГОРЛОВИНЫ, СЛИВНАЯ ПРОБКА	12-4
РЕДУКЦИОННЫЙ КЛАПАН.	12-3		

ОБЩАЯ ИНФОРМАЦИЯ

M2120000100119

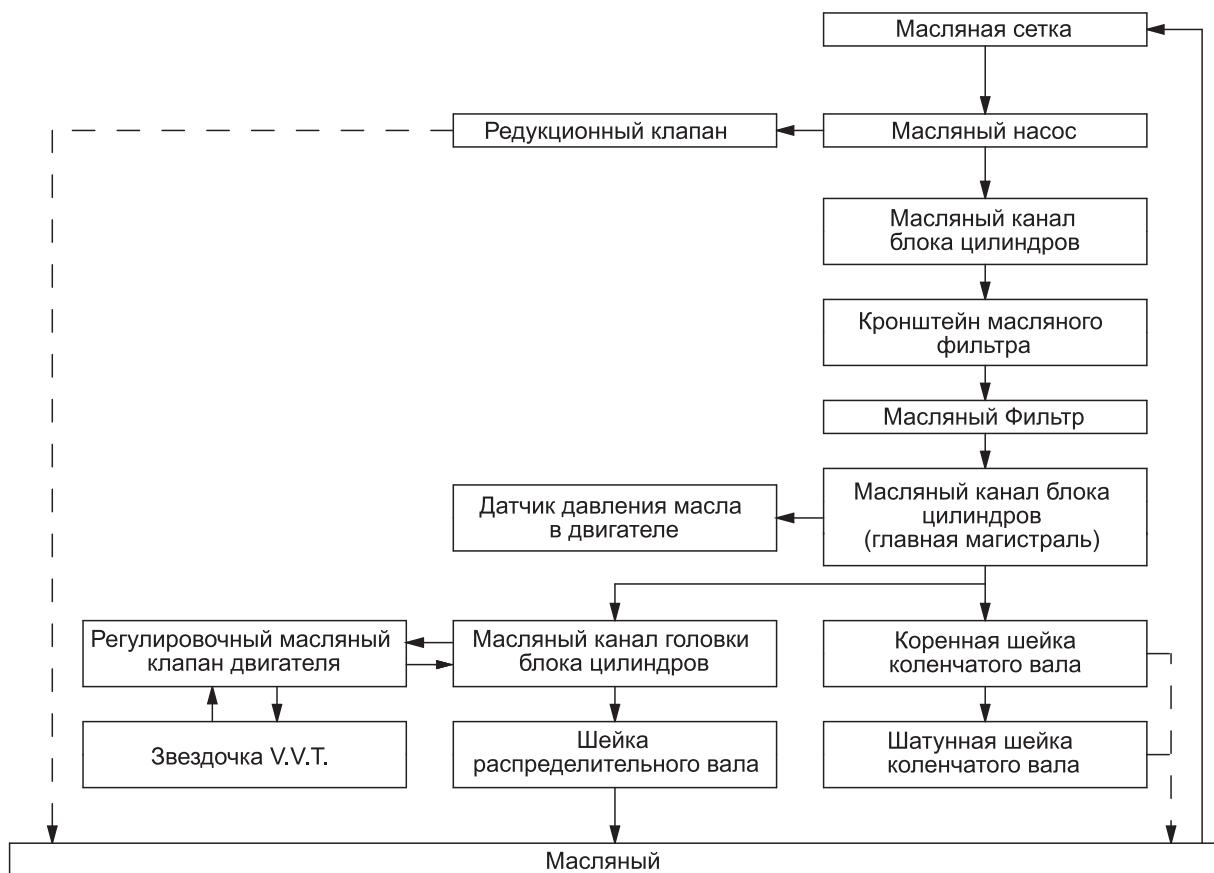
Масляная система полнопоточного типа с насосом и фильтром.

Моторное масло, которое собирается в масляном картере, засасывается и нагнетается масляным насосом. После установления давления при помощи редукционного клапана масло проходит через масляный фильтр. После оно проходит через канал подачи масла в блоке цилиндров к отдельным коренным шейкам коленчатого вала и головке блока цилиндров.

После поступления масла к отдельным коренным шейкам коленчатого вала оно проходит через канал в коленчатом вале и поступает к шатунным шейкам. После закачивания масла в головку блока цилиндров оно поступает к шейкам распредвала и распределительным клапанам расхода масла.

ПОДАЧА МАСЛА

M2120000200257



AK603615AC

МАСЛЯНЫЙ НАСОС

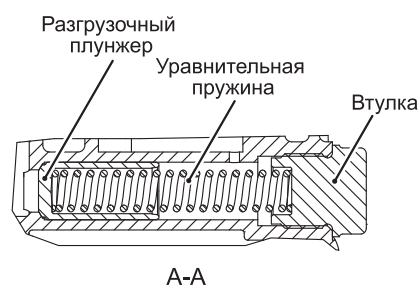
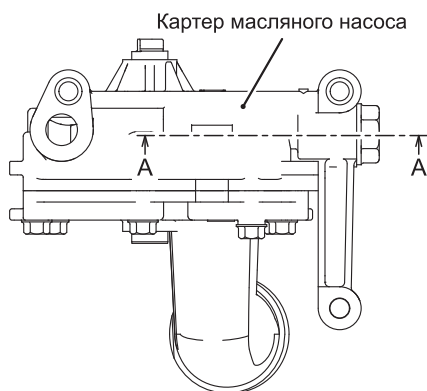
M2120002000088

Масляная сетка встроена в корпус масляного насоса, что обеспечивает компактность и небольшой вес.

Корпус масляного насоса, установленный в нижней части корпуса лестничного типа, приводится в действие цепью масляного насоса через звездочку масляного насоса, которая находится в передней части корпуса масляного насоса.

РЕДУКЦИОННЫЙ КЛАПАН

M2120003000070



AK604932 AB

Редукционный клапан имеет плунжерный тип. Клапан регулирует максимальное давление смазочного масла, поступающего в двигатель.

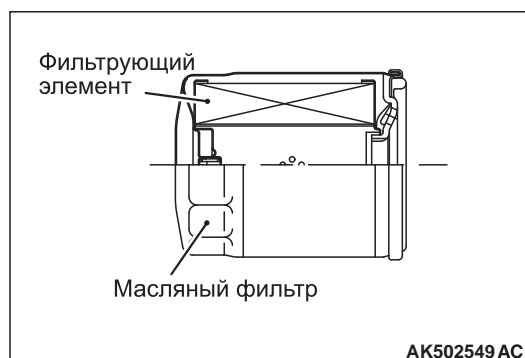
Когда давление масла из масляного насоса превышает заданное значение, клапан открывается для сброса избыточного давления. Избыток масла возвращается с всасывающей стороны масляного насоса.

МАСЛЯНЫЙ ФИЛЬТР

M2120005000076

Масляный фильтр установлен на левой стороне блока цилиндров.

Элемент	Характеристики
Фильтрующая система	Полнопоточная фильтрация, с фильтровальной бумагой
Площадь фильтрования м ²	0,11
Номинальная пропускная способность, л/мин	30



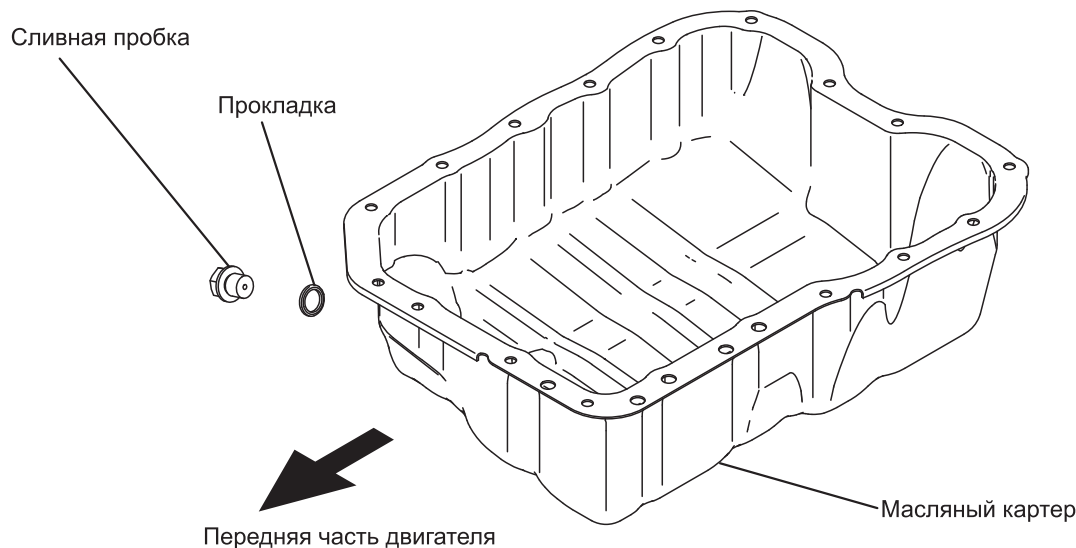
МАСЛЯНЫЙ КАРТЕР

M2120006000068

Масляный картер изготовлен из листового металла, в передней части двигателя находится поддон картера.

В качестве изоляции между масляным картером и корпусом лестничного типа используется деформируемая прокладка (FIPG).

ПРИМЕЧАНИЕ: FIPG - это аббревиатура словосочетания Formed-In-Place Gasket (деформируемая прокладка).



AK502550 AC

УКАЗАТЕЛЬ УРОВНЯ МАСЛА, КРЫШКА МАСЛОНАЛИВНОЙ ГОРЛОВИНЫ, СЛИВНАЯ ПРОБКА

M2120007000061

Указатель уровня масла, крышка маслоналивной горловины и сливная пробка расположены с учетом необходимости обслуживания.

