
ГРУППА 5

ДЕТАЛИ ИЗ ИСКУССТВЕННОЙ СМОЛЫ

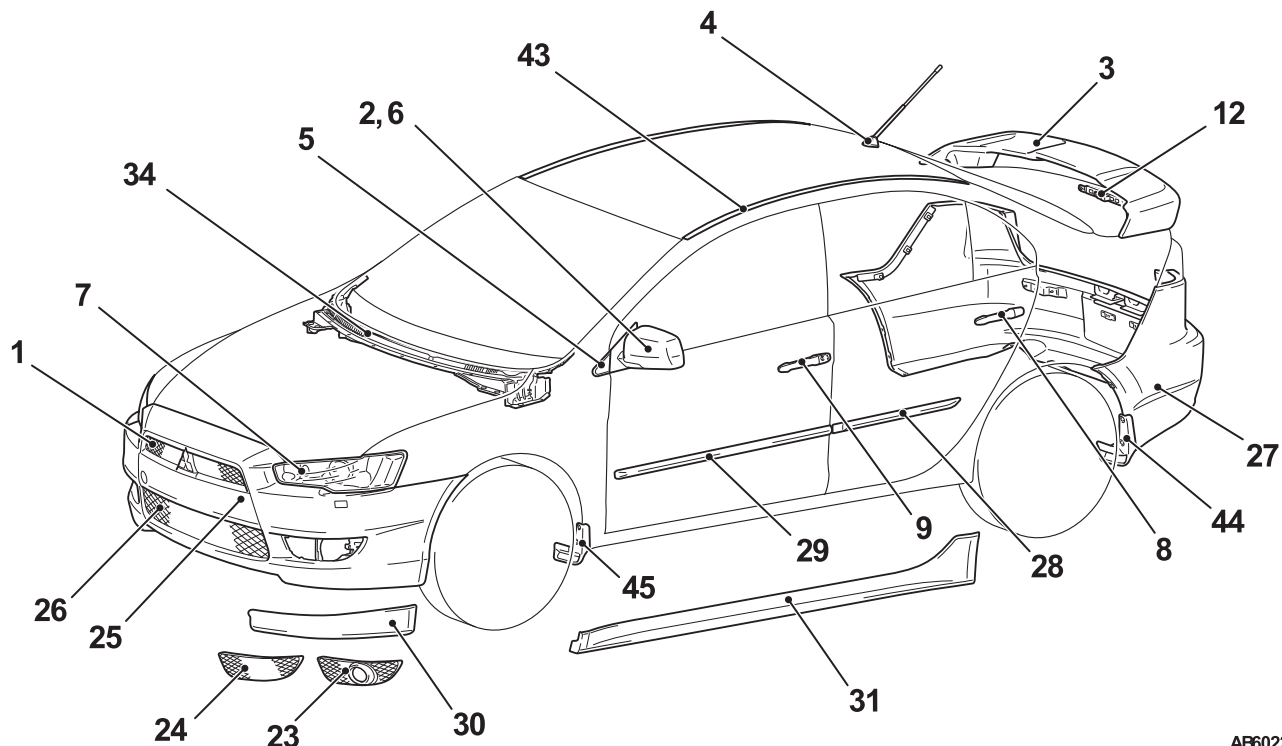
СОДЕРЖАНИЕ

МЕСТА УСТАНОВКИ ДЕТАЛЕЙ ИЗ ИСКУССТВЕННОЙ СМОЛЫ	5-2
---	-----

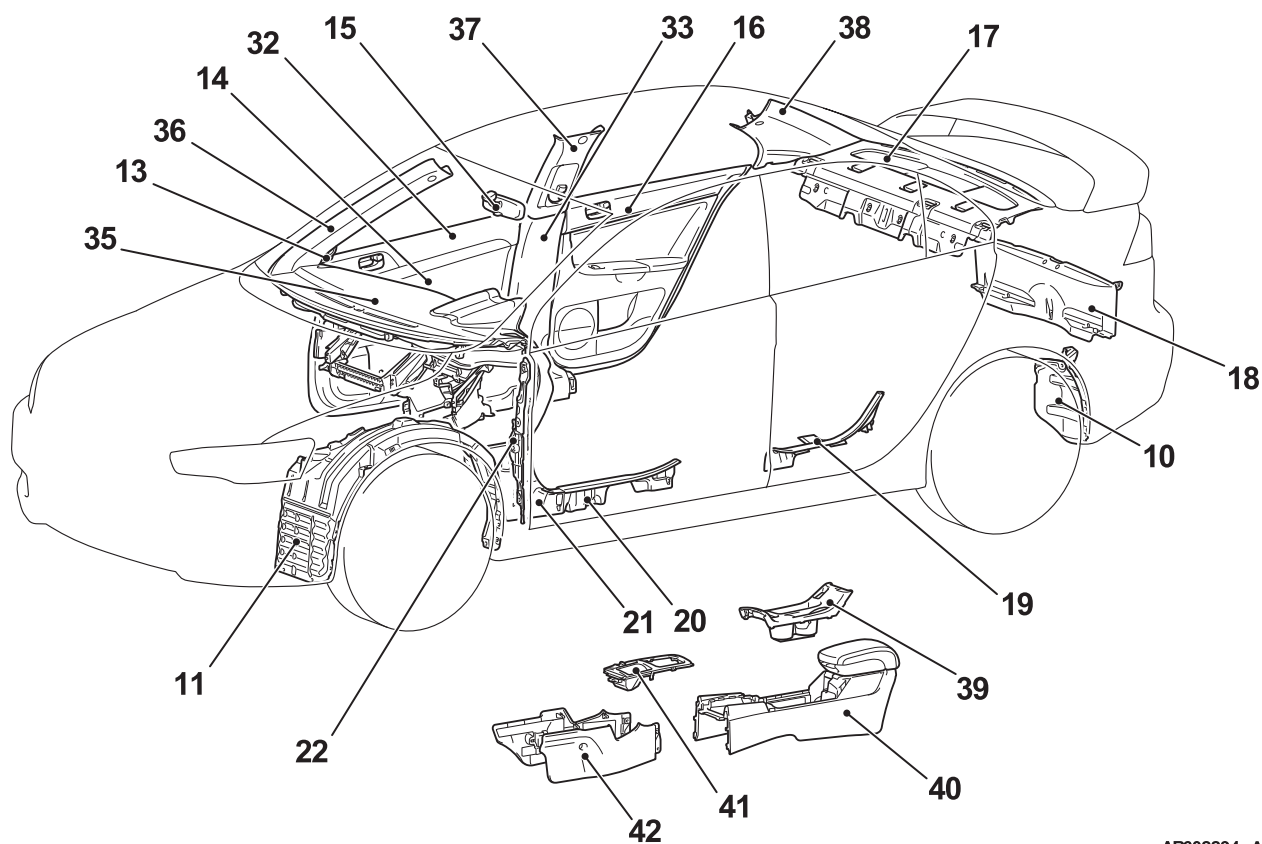
МЕСТА УСТАНОВКИ ДЕТАЛЕЙ ИЗ ИСКУССТВЕННОЙ СМОЛЫ

M4050001001187

Места и материалы всех основных деталей из синтетической смолы показаны ниже.



AB602293 AB



AB602294 AB

№	Название детали	Название смолы	Сокращение	Термостойкость, темп. [°C]
1	Решётка радиатора	Акрилонитриловый бутадиенстрол	ABS	80
2	Зеркало двери (цвет)			
3	Задний спойлер			
4	Основание антенны	Акрилонитриловый этиленстирол	AES	80
5	Отделка передней дельты	Акрилонитриловый стиролакрилат	ASA (AAS)	80
6	Зеркало двери (чёрный)			
7	Фара	Поликарбонат	PC	120
8	Внешняя ручка задней двери	Поликарбонат+полиэтилентерефталат	PC+PET	120
9	Внешняя ручка передней двери			
10	Брызговик задней колёсной арки	Полиэтилен повышенной плотности	PE-HD (HDPE)	70 – 90
11	Передний брызговик			
12	Верхний стоп-сигнал	Полиметилметакрилат	PMMA	80
13	Отделка створки окна передней двери	Полипропилен	PP	80
14	Нижняя часть панели отделки передней двери			
15	Внутреннее зеркало заднего вида			
16	Отделка задней двери			
17	Отделка задней полки			
18	Отделка задней части			
19	Нижний опорный брус задней двери			
20	Нижний опорный брус передней двери			
21	Боковая отделка капота			
22	Задняя часть протектора крыла			
23	Обод противотуманной фары <Автомобили с противотуманными фарами>	Резиновый денатурированный полипропилен	PP+E/P	80
24	Обод воздухозаборника <Автомобили без противотуманных фар>			
25	Лицевая поверхность переднего бампера			
26	Решётка переднего бампера			
27	Лицевая поверхность заднего бампера			
28	Защитный молдинг задней двери			
29	Защитный молдинг передней двери			
30	Панель кромки спойлера			

№	Название детали	Название смолы	Сокращение	Термостойкость, темп. [°C]
31	Боковой спойлер	Модифицированный резиновый полипропилен (20%) с тальковым наполнителем	PP+E/P-T D20	110
32	Верхняя часть панели отделки передней двери	Полипропилен (10%) с тальковым наполнителем	PP-TD10 (PPF)	110 – 120
33	Нижняя отделка центральной стойки			
34	Отделка передней части кузова	Полипропилен (20%) с тальковым наполнителем	PP-TD20 (PPF)	120 – 130
35	Панель приборов			
36	Отделка передней стойки			
37	Верхняя отделка центральной стойки			
38	Отделка задней стойки			
39	Подстаканник напольной консоли			
40	Напольная консоль			
41	Панель напольной консоли			
42	Боковая крышка консоли			
43	Молдинг каплесборника крыши	Поливинилхлорид	PVC	80
44	Задний грязевой щиток	Термопластический эластомер	TPO	80 – 100
45	Передний грязевой щиток			

ПРИМЕЧАНИЕ.

- Если обозначения материалов, определённые стандартом "ISO", отличаются от старых обозначений, то приводятся оба обозначения, где старое обозначение заключено в скобки.

"ISO": "Международная организация по стандартизации".

- Косая черта ("/") в обозначении материала означает, материал состоит из двух различных материалов. Знак "+" обозначает смесь двух различных материалов.
- Указанное значение термостойкости для деталей, состоящих из двух и более типов материалов, является значением для материала с наиболее низкой термостойкостью.
- Обозначения материалов деталей из синтетической смолы нанесены на детали в виде потайной маркировки.