



HONDA



Honda CR-V

**Manual da Oficina e Manual de Reparação
da Carroçaria**

Manual do Utilizador

Índice

Requisitos do sistema.....3
Requisitos de hardware3
Requisitos de software3
Instalação.....4
Utilizar6
Iniciar a aplicação6
Sair da aplicação.....7
Interface do utilizador.....8
Estrutura.....8
Navegação9
Descrição geral dos separadores da janela de Navegação:.....9
Descrição geral do botão de navegação na janela Navegação:11
Descrição geral das funções de Impressão na janela Imprimir:12
Remoção.....13

Requisitos do sistema

Requisitos de hardware

O Manual de Oficina e o Manual de Reparação da Carroçaria Honda CR-V podem ser instalados em qualquer computador pessoal compatível com IBM que tenha os seguintes requisitos mínimos do sistema:

- Processador Pentium II, III ou IV.
- Mínimo 16 MB RAM.
- Monitor a cores SVGA, com resolução de 800*600.
- Rato Microsoft ou ponteiro compatível.
- Unidade de CD-ROM.
- ❖ *A aplicação pode ser instalada num computador portátil.*

Requisitos de software

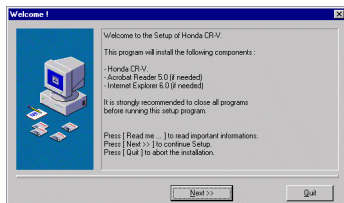
- Windows 95, Windows 98, Windows 2000, Windows NT 3.51 ou mais recente.
- Microsoft Internet Explorer 4.5 ou versão mais recente.
- Adobe Acrobat Reader 4.x ou versão mais recente.
- ❖ *Se o programa Microsoft Internet Explorer não estiver instalado no computador, reserve 20 MB de espaço livre em disco.*

Instalação

O assistente de instalação arrancará automaticamente ao introduzir pela primeira vez o CD-ROM.

- 1 Feche todos os programas antes de proceder à instalação.
- 2 Introduza o CD-ROM na unidade de CD-ROM.

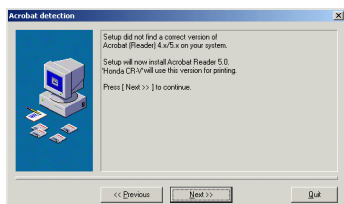
Surge a seguinte caixa de diálogo:



A presença do Acrobat Reader e do Internet Explorer adequados é detectada automaticamente pelo procedimento de configuração.



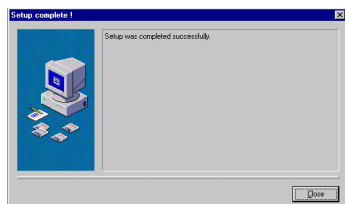
- ❖ *Caso não esteja instalada nenhuma versão adequada do Acrobat Reader, o Acrobat Reader será instalado.*



Quando todo o software necessário estiver instalado, a aplicação Honda CR-V será instalada na pasta padrão, proposta pelo assistente de instalação.

- ❖ *A aplicação Honda CR-V não pode funcionar sem que o CD esteja introduzido na unidade do CD.*

3 Faça clique em Fechar para confirmar uma instalação bem sucedida.



O procedimento de instalação está concluído. É criado um atalho e o novo programa do Windows 'Honda CR-V'.

- ❖ *O menu Honda CR-V pode ser acedido através de Iniciar>Programas>Honda.*



Utilizar

Iniciar a aplicação

A aplicação instalada pode ser iniciada da seguinte forma:

- 1 Introduza o CD-ROM na unidade de CD-ROM.
Será visualizado o ecrã de selecção de idioma:



- ❖ Como alternativa, se o CD-ROM não tiver sido retirado da unidade do CD-ROM depois de ter saído da aplicação anteriormente, faça clique duplo no atalho Honda CR-V do ambiente de trabalho para iniciar a aplicação outra vez.
- 2 Seleccione o idioma que pretende a partir da lista.
 - 3 Seleccione o manual adequado no ecrã de selecção do Manual:



- ❖ Faça clique no botão Retroceder para seleccionar outro idioma.

Sair da aplicação

- 1 Faça clique no botão Parar na janela de Navegação.



Uma caixa de diálogo solicitar-lhe-á que confirme.

- 2 Faça clique em 'Sim' para sair da aplicação.
Faça clique em 'Não' para fechar a caixa e continuar a trabalhar na aplicação.
- 3 Retire o CD-ROM, se aplicável.

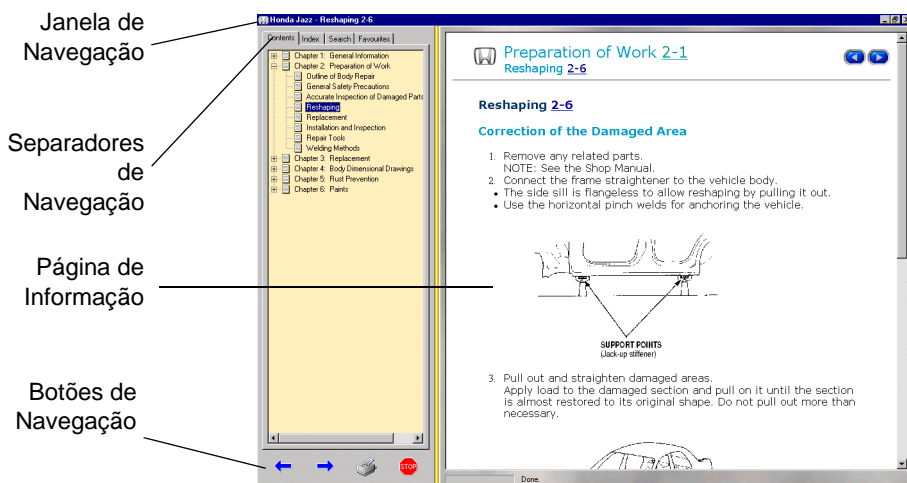
Interface do utilizador

Estrutura

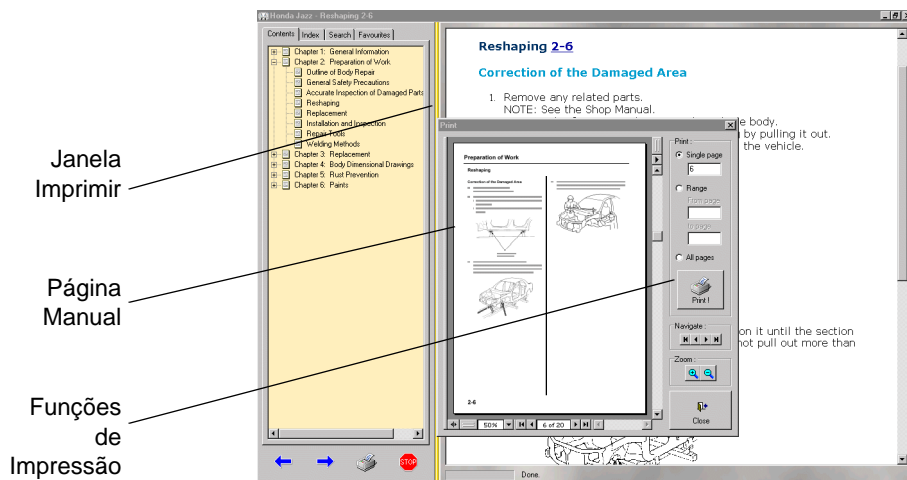
A interface Honda CR-V do utilizador tem duas janelas:

- A janela de Navegação, que contém separadores de Navegação, botões de Navegação e uma página de Informação.
- A janela Imprimir, que contém as funções de Impressão, e uma página Manual.

Por predefinição, a janela de Navegação é visualizada no modo de ecrã inteiro:



Para activar a janela Imprimir, faça clique no botão Imprimir:



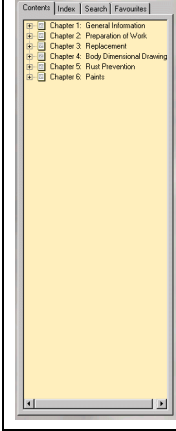
Navegação

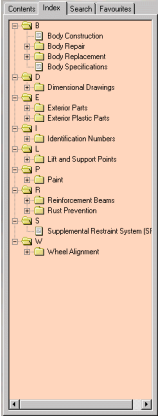
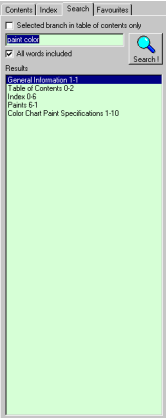
- A interface do utilizador permite a navegação de duas formas:
- Através das páginas da web e dos botões de Navegação na janela de Navegação *Consulte ‘Descrição geral do botão de navegação na janela Navegação:’ na página 11.*
 - Através das páginas do manual e das funções de Impressão na janela Imprimir *(Consulte ‘Descrição geral das funções de Impressão na janela Imprimir:’ na página 12).*

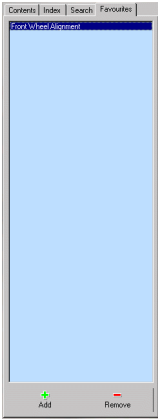
Apenas está activo o botão esquerdo do rato. O teclado apenas é utilizado quando é necessário introduzir informações (por exemplo, um termo de procura).

Descrição geral dos separadores da janela de Navegação:





Os separadores são visualizados permanentemente do lado esquerdo da janela de Navegação. Para adaptar a largura dos separadores, faça clique e arraste o limite vertical amarelo entre os separadores e a página Informação.

Separador	Nome	Acção
	Índice	<p>Selecione o separador Índice para visualizar o índice completo do manual actual. A estrutura deste índice é exactamente idêntica à estrutura de um manual padrão da Honda.</p> <ul style="list-style-type: none">• Pode escolher uma secção como no Windows Navigator, fazendo clique numa pasta e depois numa descrição do documento na pasta. O documento correspondente é então apresentado na página Informação (formato html).



Separador	Nome	Acção
	Índice remissivo	<p>Selecione o separador Índice remissivo para obter o índice de referência alfabética.</p> <ul style="list-style-type: none">Faça clique num item na lista do Índice remissivo para visualizar o tópico correspondente na página de informação.
	Procurar	<p>Selecione o separador Procurar para activar a função de procura:</p> <ul style="list-style-type: none">Depois de introduzir um termo a ser procurado, surge uma lista - limitada aos documentos em que aparece o termo de procura - pela ordem em que surgem no manual.É possível determinar a gama de procura:<ol style="list-style-type: none">Selecione um capítulo ou uma página no separador Índice.Selecione o ramo Seleccionado na caixa de verificação do índice no separador Procura.Active a procura.Apenas esta pasta e possíveis subpastas estão a ser procuradas.É possível aperfeiçoar a procura introduzindo cadeias de várias palavras no campo Procura. Selecione a caixa de verificação Todas as palavras incluídas. Apenas as páginas que contêm todas as palavras no campo Procura serão procuradas. <p>❖ <i>O item procurado será realçado no documento visualizado.</i></p>

Separador	Nome	Acção
	Favoritos	<p>Selecione o separador Favoritos para introduzir o documento actual numa lista de marcadores favoritos.</p> <ul style="list-style-type: none"> Para adicionar uma página a uma lista de favoritos, faça clique no botão Mais e introduza um nome aplicável na caixa de diálogo. A página, actualmente visualizada na página de informação é guardada como um favorito. ❖ <i>Trata-se de uma função útil quando várias páginas de informação têm de ser consultadas em sequência para executar uma actividade de manutenção específica.</i> Para eliminar uma página da lista de favoritos, faça clique no botão Menos. ❖ <i>A lista de favoritos está ligada ao I.D. de utilizador e não será apagada quando sair da aplicação.</i>

Descrição geral do botão de navegação na janela Navegação:


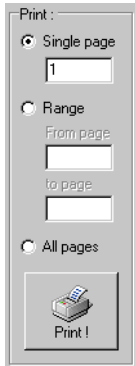

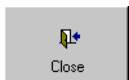
Botão	Nome	Acção
	Página seguinte	Faça clique neste botão para continuar a procurar as páginas já consultadas.
	Página anterior	Faça clique neste botão para procurar páginas já visualizadas.
	Imprimir	<p>Faça clique neste botão para abrir a janela de impressão.</p> <ul style="list-style-type: none"> Consulte 'Descrição geral das funções de Impressão na janela Imprimir:' na página 12.
	Sair	<p>Faça clique neste botão para sair do programa.</p> <ul style="list-style-type: none"> Consulte 'Sair da aplicação' na página 7.

Descrição geral dos botões de Navegação na página Informação:

Botão	Nome	Acção
	Página seguinte	Faça clique neste botão para continuar a procurar o documento actual (formato html).
	Página anterior	Faça clique neste botão para procurar atrás no documento actual (formato html).

Descrição geral das funções de Impressão na janela Imprimir:

Esta janela mostra a página html actual num esquema correspondente ao esquema do manual em papel. É apresentada uma página real em tamanho reduzido, como referência a uma página em específico no manual. O utilizador pode procurar nas páginas do manual, ampliar ou fazer menos zoom, e imprimir uma página, um conjunto de páginas ou todas as páginas de um capítulo.

Funções	Nome	Acção
	Navegar	<p>Faça clique neste botão para:</p> <ul style="list-style-type: none"> • Ir para a primeira página do capítulo actual. • Ir para a página anterior do capítulo actual. • Ir para a página seguinte do capítulo actual. • Ir para a última página do capítulo actual.
	Imprimir	<p>Faça clique num botão de opção (e introduza números de páginas, se aplicável) para imprimir:</p> <ul style="list-style-type: none"> • Uma só página do capítulo actual. • Um conjunto de páginas do capítulo actual. • Todas as páginas do capítulo actual. <p>Faça clique no botão Imprimir! Para imprimir a selecção na impressora predefinida do sistema.</p>
	Zoom	<p>Faça clique nas lupas para ampliar e fazer menos zoom numa página.</p> <p>Utilize as barras de deslocação para visualizar um item em particular numa página (exp.: uma imagem) quando necessário.</p>
	Fechar	<p>Faça clique neste botão para sair da janela de impressão.</p>

Remoção

A aplicação instalada pode ser removida do sistema da seguinte forma:

- 1 Feche todos os programas.
- 2 Faça clique no botão Iniciar do Windows e seleccione Programas>Honda>Honda CR-V Desinstalar.

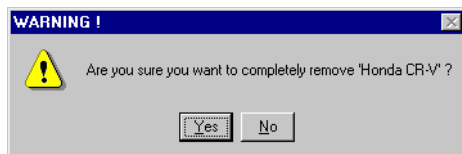


É activado o assistente de Desinstalação:



- 3 Faça clique em Desinstalar para iniciar o assistente.
- ❖ *Faça clique em 'Fechar' se pretender cancelar o assistente de Desinstalação.*

É visualizada uma caixa de diálogo de confirmação. Faça clique em 'Sim' para confirmar a desinstalação.



Todos os ficheiros de programas relacionados são removidos automaticamente.



A aplicação Honda CR-V é agora removida do sistema.

- ❖ Para reinstalar a aplicação, [consulte 'Instalação' na página 4.](#)