



HONDA



Honda CR-V

**Manuale d'officina e Manuale delle
riparazioni alla carrozzeria**

Manuale utente

Sommario

Requisiti del sistema3
 Requisiti hardware3
 Requisiti software3
Installazione.....4
Uso6
 Avvio dell'applicazione6
 Uscita dall'applicazione7
L'interfaccia utente8
 Struttura.....8
 Navigazione9
 Rassegna delle schede nella finestra Navigazione:.....9
 Rassegna dei pulsanti di navigazione nella finestra Navigazione:....11
 Rassegna delle funzioni di Stampa nella finestra Stampa:.....12
Rimozione.....13

Requisiti del sistema

Requisiti hardware

Il Honda CR-V Manuale d'officina e il Manuale delle riparazioni alla carrozzeria possono essere installati su qualsiasi personal computer compatibile con IBM che soddisfi i seguenti requisiti minimi del sistema:

- Processore Pentium II, III o IV.
 - Minimo 16 MB RAM.
 - Monitor a colori SVGA, risoluzione 800*600.
 - Mouse Microsoft o strumento puntatore compatibile.
 - Unità CD-ROM.
- ❖ *L'applicazione può essere installata su un computer portatile.*

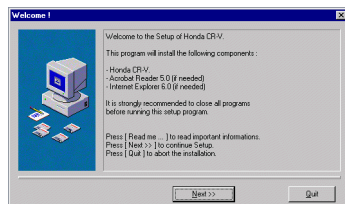
Requisiti software

- Windows 95, Windows 98, Windows 2000, Windows NT 3.51 o superiore.
 - Microsoft Internet Explorer 4.5 o superiore.
 - Adobe Acrobat Reader 4.x o superiore.
- ❖ *Se sul computer non è installato Microsoft Internet Explorer, prevedere la necessità di 20 MB di spazio disponibile nell'unità disco rigido.*

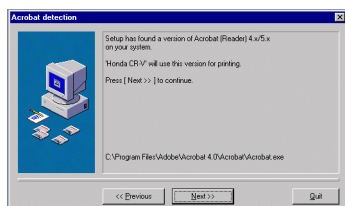
Installazione

Inserendo il CD-ROM per la prima volta nell'unità relativa, si avvia automaticamente l'autocomposizione dell'installazione.

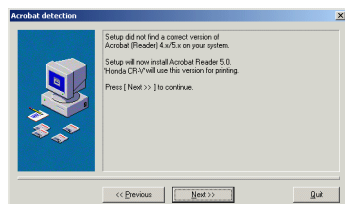
- 1 Chiudere tutti i programmi prima di procedere all'installazione dell'applicazione.
- 2 Inserire il CD-ROM dell'applicazione nell'apposita unità.
Appare la seguente finestra di dialogo:



La presenza di un Acrobat Reader e di un Internet Explorer corretti viene rilevata automaticamente dalla procedura di impostazione.



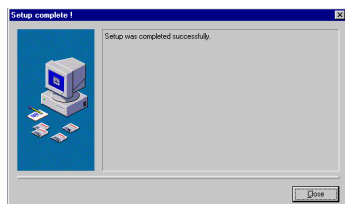
- ❖ *Se non è presente una versione adeguata di Acrobat Reader, Acrobat Reader verrà installato.*



Quando è presente tutto il software necessario, l'applicazione Honda CR-V viene installata nella cartella standard proposta dall'autocomposizione dell'installazione.

- ❖ *L'applicazione Honda CR-V non può venire eseguita senza che il CD sia inserito nella relativa unità.*

3 Cliccare Chiudi per confermare il successo dell'installazione.



La procedura dell'installazione si è conclusa. Vengono creati un collegamento rapido e il nuovo gruppo programmi Windows 'Honda CR-V'.

- ❖ *Il menu Honda CR-V può essere raggiunto passando da Avvio>Programmi>Honda.*



Uso

Avvio dell'applicazione

L'applicazione installata può essere avviata nel modo seguente:

- 1 Inserire il CD-ROM nella relativa unità.

Si visualizza lo schermo di Selezione della lingua:



- ❖ *Alternativamente, se il CD-ROM non è stato tolto dalla sua unità quando in precedenza si è usciti dall'applicazione, per rilanciare l'applicazione fare doppio click sul collegamento rapido Honda CR-V sul desktop.*

- 2 Selezionare la lingua desiderata dall'elenco.
- 3 Selezionare il manuale desiderato dallo schermo di selezione del manuale:



- ❖ *Cliccare il pulsante Precedente per selezionare un'altra lingua.*

Uscita dall'applicazione

- 1 Cliccare il Pulsante termina nella finestra Navigazione.



Una finestra di dialogo chiede di confermare.

- 2 Cliccare 'Sì' per uscire dall'applicazione.
Cliccare 'No' per chiudere la finestra e continuare a lavorare nell'applicazione.
- 3 Rimuovere il CD-ROM se del caso.

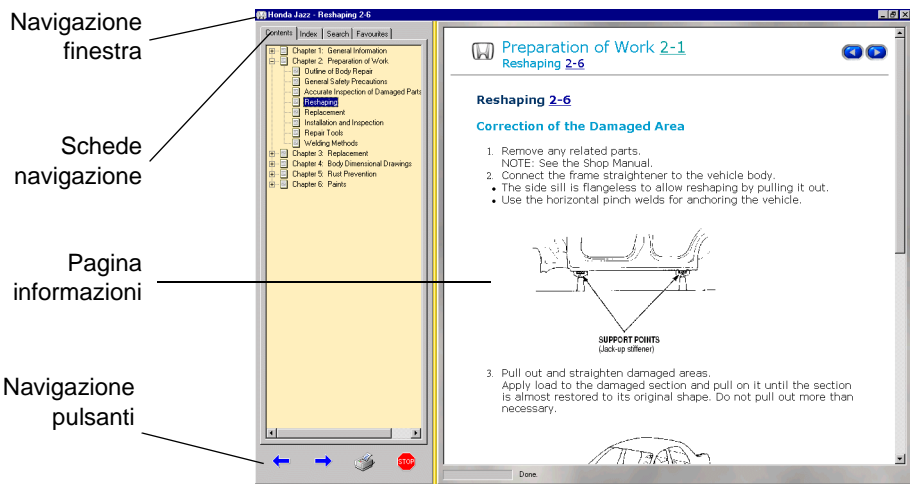
L'interfaccia utente

Struttura

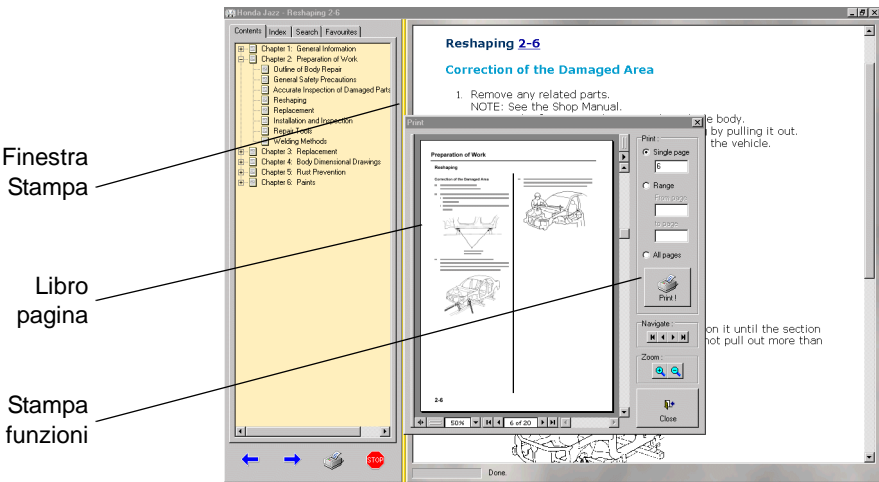
L'interfaccia utente Honda CR-V ha due finestre:

- La finestra Navigazione, che contiene le schede di Navigazione, i pulsanti di Navigazione e una pagina di Informazioni.
- La finestra Stampa, che contiene le funzioni di Stampa e una pagina Libri.

La finestra navigazione viene visualizzata in modo predefinito nella modalità Schermo intero:



Per attivare la finestra Stampa, cliccare il pulsante stampa:




Navigazione

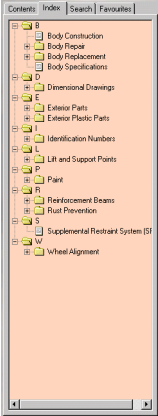
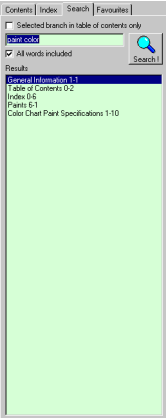
- L'interfaccia utente permette la navigazione in due modi:
- Attraverso le pagine web tramite i pulsanti Navigazione nella finestra Navigazione *Fare riferimento a 'Rassegna dei pulsanti di navigazione nella finestra Navigazione:' a pag. 11.*
 - Attraverso le pagine del libro tramite i pulsanti Stampa nella finestra Stampa *(Fare riferimento a 'Rassegna delle funzioni di Stampa nella finestra Stampa:' a pag. 12).*

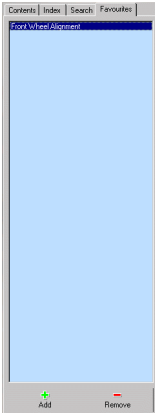
Solo il pulsante sinistro del mouse è attivo. La tastiera viene usata solo quando si devono immettere dei dati (ad es. un termine di ricerca).

Rassegna delle schede nella finestra Navigazione:





Le schede sono visualizzate permanentemente sulla sinistra della finestra Navigazione. Per adattare la larghezza delle schede, cliccare e trascinare il bordo giallo verticale tra le schede e la pagina delle Informazioni.

Scheda	Nome	Azione
	Sommario	<p>Selezionare la scheda Sommario per visualizzare l'intero Sommario del manuale corrente. La struttura di questo sommario corrisponde esattamente a quella di un manuale Honda standard.</p> <ul style="list-style-type: none">• Si può scegliere una sezione come in Windows Navigator, cliccando una cartella e poi cliccando la descrizione di un documento nella cartella. Il documento corrispondente viene quindi visualizzato nella pagina Informazioni (formato html).



Scheda	Nome	Azione
	Indice	<p>Selezionare la scheda Indice per aprire l'indice analitico.</p> <ul style="list-style-type: none">• Cliccare su una voce dell'indice analitico per visualizzare l'argomento corrispondente nella pagina delle informazioni.
	Cerca	<p>Selezionare la scheda Cerca per attivare la funzione di ricerca:</p> <ul style="list-style-type: none">• Avendo inserito un termine da ricercare, si visualizza un elenco - limitato ai documenti in cui è presente il termine da ricercare - nell'ordine in cui esso appare nel manuale.• L'utente può stabilire l'intervallo di ricerca:<ol style="list-style-type: none">1 Selezionare un capitolo o una pagina nella scheda Sommario.2 Selezionare il ramo selezionato nell'unica casella di controllo del sommario nella scheda Cerca.3 Attivare la ricerca.La ricerca viene eseguita solo in questa cartella e in eventuali sottocartelle.• L'utente può specificare ulteriormente la ricerca inserendo stringhe di più parole nel campo Cerca. Selezionare la casella di controllo Tutte le parole. La ricerca viene eseguita solo nelle pagine che contengono tutte le parole nel campo Cerca. <p>❖ <i>La voce ricercata è evidenziata nel documento visualizzato.</i></p>

Scheda	Nome	Azione
	Preferiti	<p>Selezionare la scheda Preferiti per inserire il documento corrente in un elenco di segnalibri preferiti.</p> <ul style="list-style-type: none"> Per aggiungere una pagina all'elenco dei preferiti, cliccare il pulsante Più ed inserire un nome pertinente nella finestra di dialogo. La pagina correntemente visualizzata nella pagina delle informazioni viene memorizzata tra i preferiti. ❖ <i>Ciò è utile quando è necessario consultare diverse pagine in sequenza per eseguire una specifica attività di manutenzione.</i> Per eliminare una pagina dall'elenco dei preferiti cliccare il pulsante Meno. ❖ <i>L'elenco dei preferiti è collegato all'ID dell'utente e non viene cancellato quando si esce dall'applicazione.</i>

Rassegna dei pulsanti di navigazione nella finestra Navigazione:


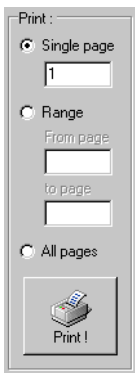

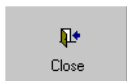
Pulsante	Nome	Azione
	Pagina successiva	Cliccare questo pulsante per continuare a sfogliare le pagine già consultate.
	Pagina precedente	Cliccare questo pulsante per tornare a sfogliare pagine già visualizzate.
	Stampa	<p>Cliccare questo pulsante per aprire la finestra della stampa.</p> <ul style="list-style-type: none"> <i>Fare riferimento a 'Rassegna delle funzioni di Stampa nella finestra Stampa:' a pag. 12.</i>
	Esci	<p>Cliccare questo pulsante per uscire dal programma.</p> <ul style="list-style-type: none"> <i>Fare riferimento a 'Uscita dall'applicazione' a pag. 7.</i>

Rassegna dei pulsanti di Navigazione nella pagina Informazioni:

Pulsante	Nome	Azione
	Pagina successiva	Cliccare questo pulsante per continuare a sfogliare il documento corrente (formato html).
	Pagina precedente	Cliccare questo pulsante per sfogliare indietro nel documento corrente (formato html).

Rassegna delle funzioni di Stampa nella finestra Stampa:

Questa finestra mostra la pagina html corrente in un layout che corrisponde a quello del manuale cartaceo. Una pagina reale viene mostrata in dimensione ridotta, in riferimento ad una pagina specifica del manuale. L'utente può sfogliare le pagine del libro, zoomare avanti o indietro e stampare una pagina, un intervallo di pagine o tutte le pagine di un capitolo.

Funzioni	Nome	Azione
	Naviga	<p>Cliccare questi pulsanti per:</p> <ul style="list-style-type: none"> • Andare alla prima pagina del capitolo corrente. • Andare alla pagina precedente del capitolo corrente. • Andare alla pagina successiva del capitolo corrente. • Andare all'ultima pagina del capitolo corrente.
	Stampa	<p>Cliccare un pulsante di opzione (e inserire i numeri delle pagine se pertinenti) per stampare:</p> <ul style="list-style-type: none"> • Una sola pagina del capitolo corrente. • Un intervallo di pagine del capitolo corrente. • Tutte le pagine del capitolo corrente. <p>Cliccare il pulsante Stampa! per stampare la selezione sulla stampante predefinita del sistema.</p>
	Zoom	<p>Cliccare le lenti d'ingrandimento per zoomare avanti o indietro su una pagina.</p> <p>Usare le barre di scorrimento per vedere un elemento particolare della pagina (ad es. un'immagine) quando necessario.</p>
	Chiudi	Cliccare questo pulsante per chiudere la finestra della stampa.

Rimozione

L'applicazione installata può essere rimossa dal sistema nel modo seguente:

- 1 Chiudere tutti i programmi.
- 2 Cliccare il pulsante di Avvio Windows e selezionare Programmi>Honda> Honda CR-V Disinstalla.

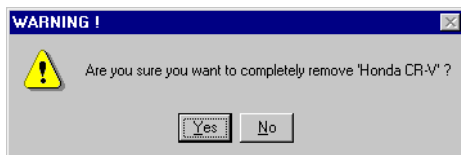


Viene lanciata l'autocomposizione Disinstalla:

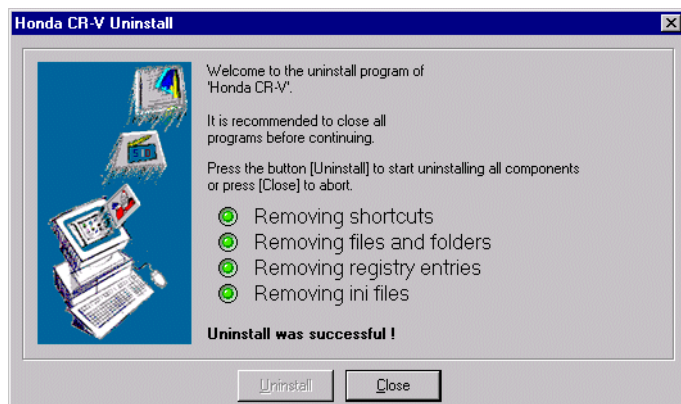


- 3 Cliccare Disinstalla per avviare l'autocomposizione.
- ❖ *Cliccare 'Chiudi' se si desidera annullare l'autocomposizione Disinstalla.*

Si visualizza una finestra di dialogo di conferma. Cliccare 'Sì' per confermare la disinstallazione.



Tutti i file dei programmi interessati sono ora automaticamente rimossi.



L'applicazione Honda CR-V è ora rimossa dal sistema.

- ❖ Per installare nuovamente l'applicazione, *fare riferimento a 'Installazione' a pag. 4.*