



HONDA



Honda CR-V

**Manuel d'atelier et manuel de réparation
de carrosserie**

Guide de l'utilisateur

Sommaire

Configuration requise.....3
Matériel requis.....3
Logiciels requis3
Installation4
Utilisation.....6
Lancer l'application.....6
Quitter l'application.....7
Interface utilisateur8
Structure.....8
Navigation9
Vue d'ensemble des onglets de la fenêtre de navigation :.....9
Vue d'ensemble des boutons de navigation dans la fenêtre de navigation : . 11
Vue d'ensemble des fonctions d'impression dans la fenêtre Imprimer : 12
Désinstallation.....13

Configuration requise

Matériel requis

Le Honda CR-V Manuel d'atelier et le Manuel de réparation de la carrosserie peuvent être installés sur n'importe quel ordinateur personnel compatible IBM qui offre la configuration minimale suivante :

- Processeur Pentium II, III ou IV.
- 16 Mo de RAM minimum.
- Moniteur couleur SVGA, résolution 800*600.
- Souris Microsoft ou outil de pointage compatible.
- Lecteur de CD-ROM.
- ❖ *L'application peut être installée sur un ordinateur portable.*

Logiciels requis

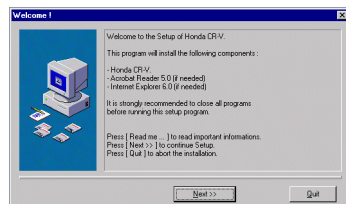
- Windows 95, Windows 98, Windows 2000, Windows NT 3.51 ou version ultérieure.
- Microsoft Internet Explorer 4.5 ou version ultérieure.
- Adobe Acrobat Reader 4.x ou version ultérieure.
- ❖ *Si votre ordinateur ne possède pas de version Microsoft Internet Explorer, prévoyez 20 Mo d'espace sur le disque dur.*

Installation

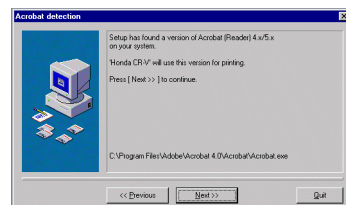
La première fois que vous insérez le CD-ROM dans le lecteur, l'assistant Installation démarre automatiquement.

- 1 Fermez tous les programmes avant d'installer l'application.
- 2 Insérez le CD-ROM dans le lecteur de CD-ROM.

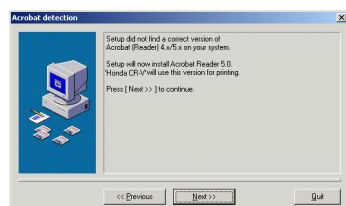
La boîte de dialogue suivante s'affiche :



La présence d'une version correcte d'Acrobat Reader et d'Internet Explorer est automatiquement détectée par la procédure d'installation.



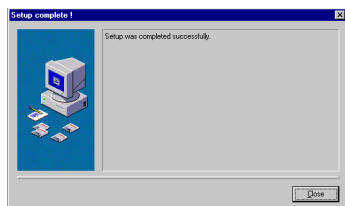
- ❖ Si aucune version correcte d'Acrobat Reader n'est présente, Acrobat Reader est installé.



Lorsque le logiciel requis est présent, l'application Honda CR-V est installée dans le dossier standard proposé par l'assistant Installation.

- ❖ L'application Honda CR-V ne peut pas fonctionner si le CD ne se trouve pas dans le lecteur.

3 Cliquez sur Fermer pour confirmer la réussite de l'installation.



La procédure d'installation est terminée. Un raccourci le nouveau groupe de programmes Windows 'Honda CR-V' sont créés.

- ❖ *Le menu Honda CR-V peut être ouvert en passant par Démarrer > Programmes>Honda.*



Utilisation

Lancer l'application

Une fois installée, l'application peut être lancée de la façon suivante :

- 1 Insérez le CD-ROM dans le lecteur de CD-ROM.

L'écran de sélection de la langue s'affiche :



- ❖ Si vous avez laissé le CD-ROM dans le lecteur la dernière fois que vous avez quitté l'application, vous pouvez aussi cliquer deux fois sur le raccourci Honda CR-V du bureau pour relancer l'application.

- 2 Sélectionnez la langue de votre choix dans la liste.
- 3 Sélectionnez le manuel de votre choix dans l'écran de sélection des manuels :



- ❖ Cliquez sur le bouton Précédent pour sélectionner une autre langue.

Quitter l'application

- 1 Cliquez sur le bouton Stop dans la fenêtre de Navigation.



Une boîte de dialogue s'affiche pour vous permettre de confirmer votre choix.

- 2 Cliquez sur 'Oui' pour quitter l'application.
Cliquez sur 'Non' pour fermer la boîte de dialogue et continuer de travailler dans l'application.
- 3 Ejectez le CD-ROM du lecteur le cas échéant.

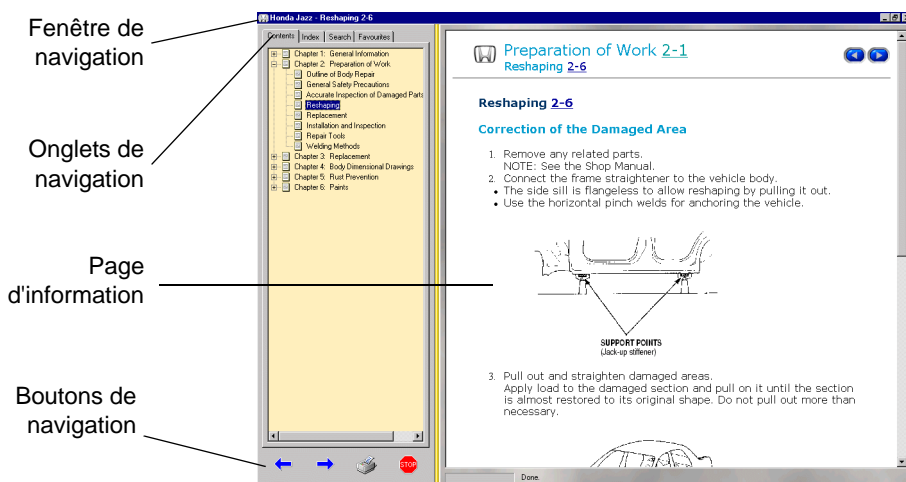
Interface utilisateur

Structure

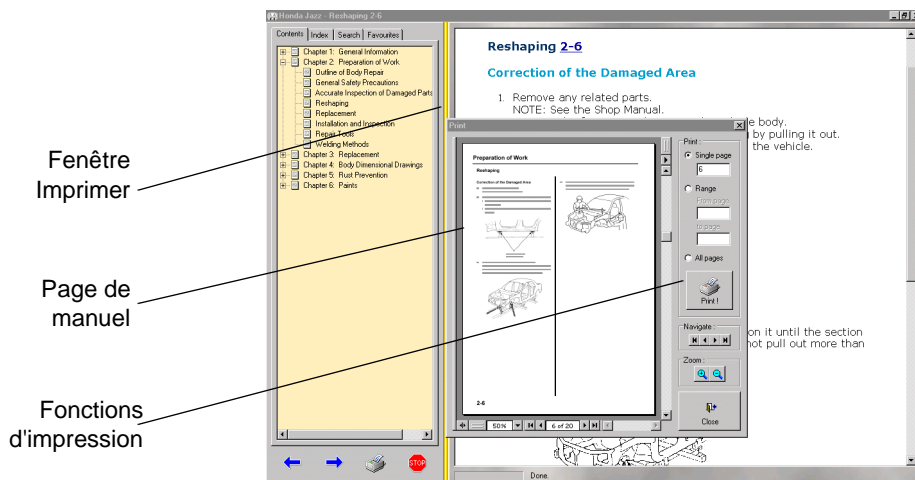
L'interface utilisateur Honda CR-V comprend deux fenêtres :

- La fenêtre de navigation qui contient les onglets et les boutons de navigation et une page d'information.
- La fenêtre Imprimer qui contient les fonctions d'impression et une page de Manuel.

La fenêtre de navigation est affichée par défaut en mode plein écran :



Pour activer la fenêtre Imprimer, cliquez sur le bouton Imprimer :



Navigation


L'interface utilisateur permet de se déplacer de deux façons dans l'application :

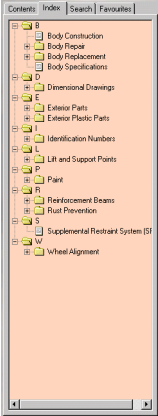
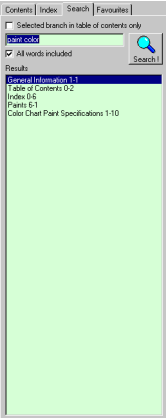
- Par les pages web à l'aide des boutons de navigation dans la fenêtre de navigation. *Reportez-vous à 'Vue d'ensemble des boutons de navigation dans la fenêtre de navigation :', page 11.*
- Par les pages du manuel à l'aide des fonctions d'impression de la fenêtre Imprimer (*Reportez-vous à 'Vue d'ensemble des fonctions d'impression dans la fenêtre Imprimer :', page 12).*

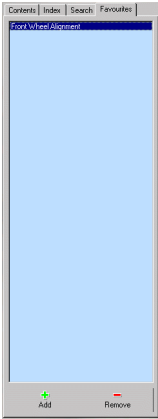
Seul le bouton gauche de la souris est actif. Le clavier n'est utilisé que pour entrer des données (par exemple un terme de recherche).

Vue d'ensemble des onglets de la fenêtre de navigation :





Les onglets restent affichés en permanence du côté gauche de la fenêtre de navigation. Pour modifier la largeur des onglets, cliquez sur la bordure verticale jaune qui sépare les onglets et la page d'information et déplacez-la.

Onglet	Nom	Action
	Sommaire	<p>Sélectionnez l'onglet Sommaire pour afficher la table des matières intégrale du manuel actuel. La structure du sommaire reproduit fidèlement celle d'un manuel Honda ordinaire.</p> <ul style="list-style-type: none">• Vous pouvez choisir une section de la même manière que dans l'Explorateur Windows en cliquant sur un dossier puis sur la description d'un document à l'intérieur du dossier. Le document correspondant s'affiche alors dans la page d'information (format html).



Onglet	Nom	Action
	Index	<p>Sélectionnez l'onglet Index pour afficher l'index de référence alphabétique.</p> <ul style="list-style-type: none">• Cliquez sur un élément de la liste pour afficher la rubrique correspondante dans la page d'information.
	Rechercher	<p>Sélectionnez l'onglet Rechercher pour activer la fonction de recherche :</p> <ul style="list-style-type: none">• Entrez le terme à rechercher ; une liste des documents qui contiennent le terme requis s'affiche dans l'ordre d'apparition dans le manuel.• Vous pouvez déterminer vous-même la gamme de recherche :<ol style="list-style-type: none">1 Sélectionnez un chapitre ou une page sous l'onglet Sommaire.2 Cochez la case Uniquement la branche sélectionnée dans le sommaire sous l'onglet Rechercher.3 Lancez la recherche.Seul ce dossier et les sous-dossiers éventuels sont explorés.• Vous pouvez affiner votre recherche en entrant des chaînes de mots multiples dans le champ de recherche. Cochez la case Tous les mots inclus. Seules les pages contenant tous les mots entrés dans le champ de recherche seront explorées. <p>❖ <i>L'élément recherché est surligné dans le document affiché.</i></p>

Onglet	Nom	Action
	Favoris	<p>Sélectionnez l'onglet Favoris pour entrer le document actuel dans une liste de signets favoris.</p> <ul style="list-style-type: none"> Pour ajouter une page à la liste des favoris, cliquez sur le bouton Plus et entrez un nom applicable dans la boîte de dialogue. La page actuellement affichée dans la page d'information est alors enregistrée comme favori. ❖ Cette option est utile lorsque plusieurs pages d'information doivent être consultées à la suite les unes des autres pour exécuter une activité de maintenance spécifique. Pour supprimer une page dans la liste des favoris, cliquez sur le bouton Moins. ❖ La liste des favoris est liée à l'ID de l'utilisateur et elle n'est pas effacée lorsque vous quittez l'application.

Vue d'ensemble des boutons de navigation dans la fenêtre de navigation :


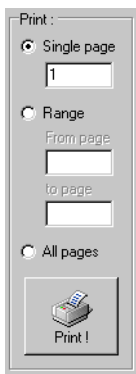

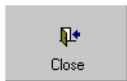
Bouton	Nom	Action
	Page suivante	Cliquez sur ce bouton pour continuer à explorer les pages déjà consultées.
	Page précédente	Cliquez sur ce bouton pour explorer de nouveau des pages affichées précédemment.
	Imprimer	<p>Cliquez sur ce bouton pour ouvrir la fenêtre Imprimer.</p> <ul style="list-style-type: none"> Reportez-vous à 'Vue d'ensemble des fonctions d'impression dans la fenêtre Imprimer.', page 12.
	Quitter	<p>Cliquez sur ce bouton pour quitter le programme.</p> <ul style="list-style-type: none"> Reportez-vous à 'Quitter l'application', page 7.

Vue d'ensemble des boutons de navigation de la page d'information.

Bouton	Nom	Action
	Page suivante	Cliquez sur ce bouton pour continuer d'explorer le document en cours (format html).
	Page précédente	Cliquez sur ce bouton pour explorer de nouveau les pages déjà affichées du document en cours (format html).

Vue d'ensemble des fonctions d'impression dans la fenêtre Imprimer :

Cette fenêtre affiche la page html en cours en respectant la présentation du manuel imprimé. Une page réelle est représentée au format réduit comme référence à une page précise du manuel. L'utilisateur peut explorer les pages du manuel, agrandir ou réduire l'affichage et imprimer une page, une série de page ou toutes les pages d'un chapitre.

Fonctions	Nom	Action
	Naviguer	<p>Cliquez sur ces boutons pour :</p> <ul style="list-style-type: none"> • Aller à la première page du chapitre actuel. • Aller à la page précédente du chapitre actuel. • Aller à la page suivante du chapitre actuel. • Aller à la dernière page du chapitre actuel.
	Imprimer	<p>Cliquez sur un bouton d'option (et entrez les numéros de pages applicables) pour imprimer :</p> <ul style="list-style-type: none"> • Une seule page du chapitre actuel. • Une série de pages du chapitre actuel. • Toutes les pages du chapitre actuel. <p>Cliquez sur le bouton Imprimer ! pour imprimer la sélection sur l'imprimante par défaut de votre système.</p>
	Zoom	<p>Cliquez sur les loupes pour effectuer un zoom avant ou arrière sur une page.</p> <p>Utilisez les barres de défilement pour afficher un élément particulier de la page (ex. une image) lorsque cela est nécessaire.</p>
	Fermer	Cliquez sur ce bouton pour quitter la fenêtre Imprimer.

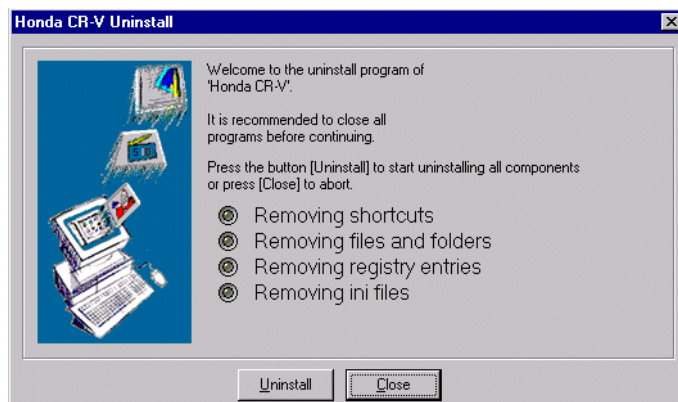
Désinstallation

Vous pouvez désinstaller l'application de votre système de la façon suivante :

- 1 Fermez tous les programmes.
- 2 Cliquez sur le bouton Démarrer de Windows et sélectionnez Programmes> Honda>Honda CR-V Désinstaller.

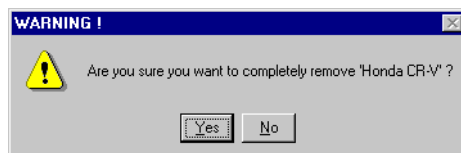


L'assistant Désinstallation est lancé.

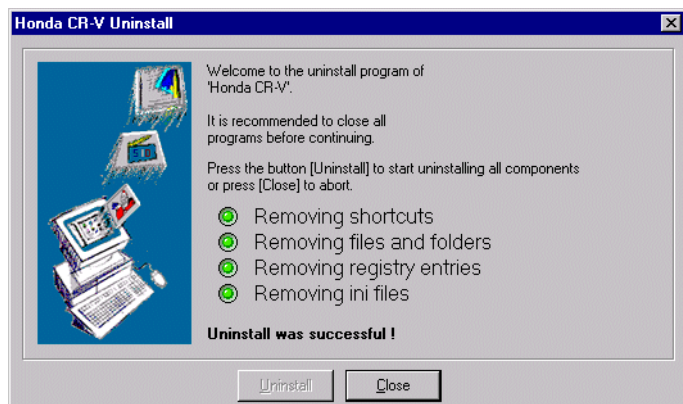


- 3 Cliquez sur Désinstaller pour démarrer l'assistant.
- ❖ Cliquez sur 'Fermer' si vous voulez annuler l'assistant Désinstallation.

Une boîte de dialogue de confirmation s'affiche. Cliquez sur 'Oui' pour confirmer la désinstallation.



Tous les fichiers des programmes concernés sont alors supprimés automatiquement.



L'application Honda CR-V est maintenant désinstallée de votre system.

- ❖ Pour réinstaller l'application, [reportez-vous à 'Installation', page 4.](#)